



KULTURLAND

Genossenschaft

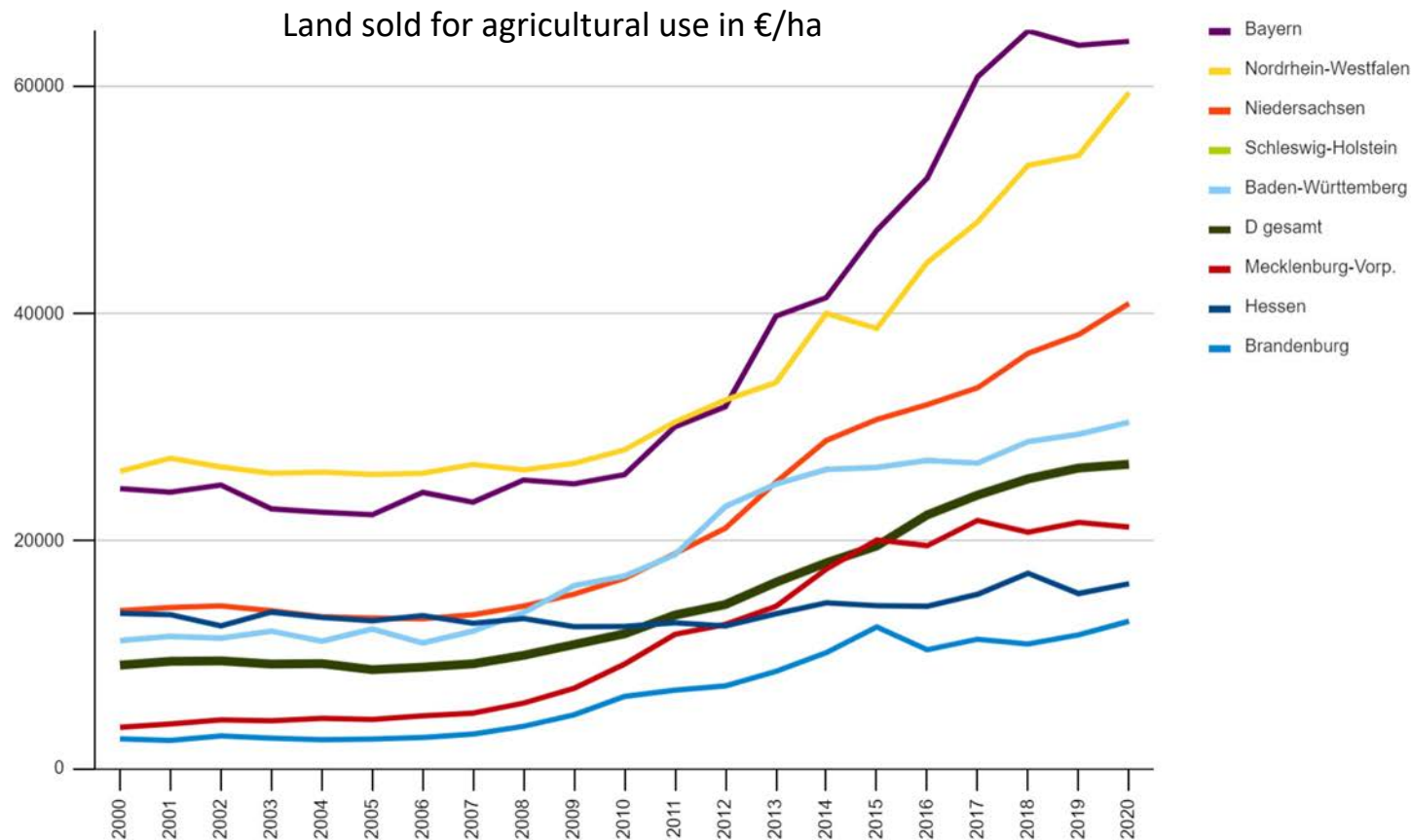
Living lands in common hands
- a new form of farmland property

<http://kulturland.de/de/english-information>

Titus Bahner
13.12.2022



Average farmland price levels in German federal states



Why a new form of farmland property?

- Private property is supposed to enable entrepreneurial access to land
- But land markets have become dysfunctional due to price levels and intransparency
- Prices are decoupled from harvest return by speculation
- Land is traded within the family farming sector -> no extrafamilial entry

-> develop new commons in order to

- Provide land security to active farmers (especially when rented land is sold)
- Provide access to land to non-familiar new entrants



A new commons

Attitude towards life:

"We in the community"

Self-catering

Commons



Attitude towards life:

"I for the world"

Sustainable, regional

Commons

12.
century



19.
century

Attitude towards life:

"Me for myself"

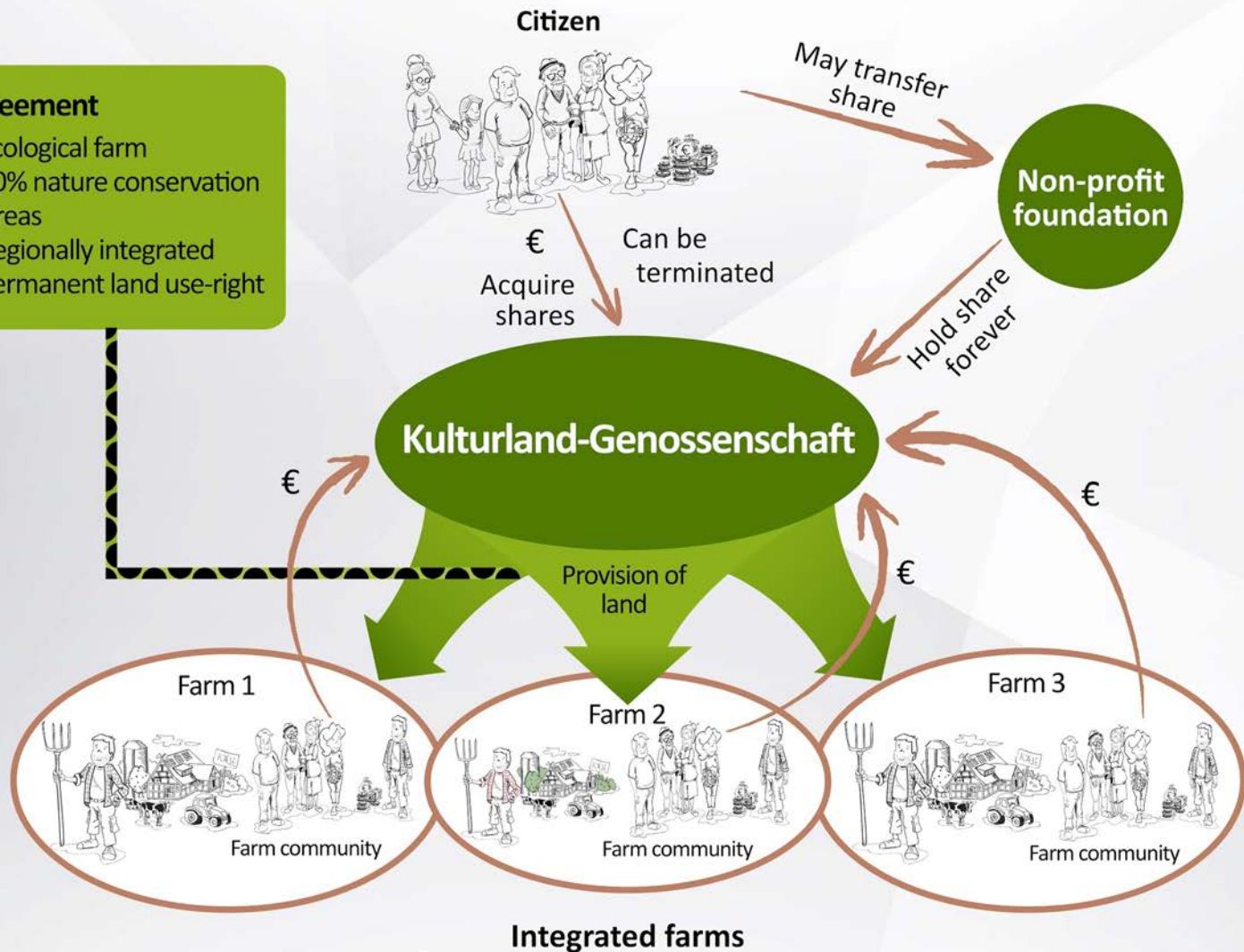
- Market economy
- Globalization
- Private property

21.
century



Agreement

- Ecological farm
- 10% nature conservation areas
- Regionally integrated
- Permanent land use-right



Kulturland eG today

- Owning 420 ha land
- for 30 farms
- 1.325 members
- who on average hold 10 shares (5.000 €)
- Total 12 Mio € capital



Our Plattform



893

Genossinnen



22

Höfe



272

Hektar Land

The first campaign - "Luzernenhof"

Luzernenhof

Gemeinschaftlich getragene Landwirtschaft

Der Luzernenhof ist ein Bio-Bauernhof, 30km südlich von Freiburg i. B gelegen. Wir bewirtschaften 32 Hektar Land, bestellen 2,7 ha mit Gemüse verschiedenster Arten und versorgen 15 Milchkühe und ihre Kälber. Die Milch wird in der Käserei zu verschiedensten Produkten veredelt. Wir füttern 6 Schweine, versorgen 8 Bienenvölker und bauen vielfältiges Getreide auf 10 Hektar an. Fleisch und Obst erzeugen wir ebenfalls.

Wir sind eine inzwischen gut aufgestellte, erfahrene Solidarische Landwirtschaft und versorgen derzeit 200 Familien/Haushalte mit unserer breiten Produktpalette.

Wir arbeiten nach ökologischen Gesichtspunkten (Bioland) ergänzt durch biodynamische Aspekte und orientieren uns konsequent an Naturkreisläufen.

Wir leben und arbeiten seit 2012 als Gemeinschaft. Derzeit sind wir 15 Erwachsene und Kinder.

Erfolgreiche Kampagne 2018 - der Luzernenhof kann weiterhin unterstützt werden!

2018 haben wir in unserer ersten Crowdinvest-Kampagne fast 1 Millionen Euro für die Sicherung des Hofes eingesammelt - diese Kampagne ist am Ende dieser Seite noch dokumentiert. Inzwischen haben wir aber weiteres Land gekauft und freuen uns, wenn Du zur Finanzierung dieser und zukünftiger Landkäufe **Anteile an der Kulturland-Genossenschaft** zeichnest.

506.500€

von 622.000€ für Grund und Boden

455.000€

von 605.000€ für Haus und Hof

200

von 200 SoLaWi Mitgliedern



Video of one of our farms

KULTURLAND
Genossenschaft



Our vision for the coming years

- Solidarity-based farm contribution (no rent!)
- autonomous, self-governing organisational structure
- Food security in old age
- Extrafamilial succession



KULTURLAND
Genossenschaft

THANKS FOR LISTENING!



Kulturland eG



kulturlandgenossenschaft



kulturlandgenossenschaft



kulturlandeg

www.kulturland.de



KULTURLAND

Genossenschaft