

Leader- yhdistysten rahoitusvälineet aloittaville ja nykyisille yrityksille

Rahoitusinfo 20.4.2023 Lappeenranta
Noora Harju, Heikki Heimala



LEADER

Kaakkois-Suomi



Europopan unionin
osarahoittama

Yritysrahoitus

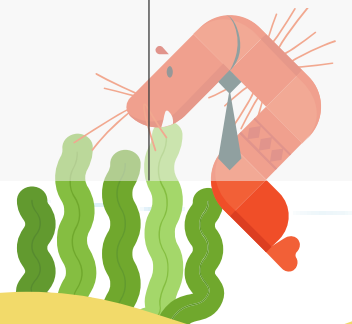
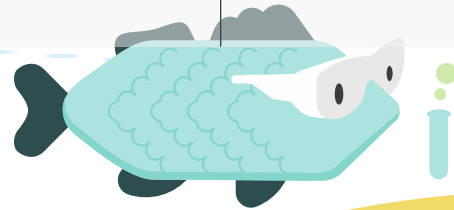
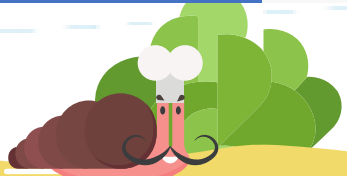
Investoinnit

20 -40 %
Kustannusarvio 5.000-100.000 €

Yritystoiminnan käynnistäminen

Yritystoiminnan kehittäminen

Yrittäjyys kokeilu	Osa-aikainen yrittäminen	Päätoiminen yrittäminen	Omis-tajan vaihdos	Maa-talouden kokeilutuki	Suun-nittelu	Valmis-telu	Kehit-täminen
2.500 €	5.000 €	7.500 €	5.000 €	2.500 € / 5.000 € / 7.500 €	1.000 €	2.000 €	3.000 € (x 3)



LEADER

Kaakkois-Suomi



Euroopan unionin osarahoittama

Uuden yritystoiminnan kokeilu

- 2500 euron kertakorvaus.
- Tukikelpoiset kustannukset: toimitilojen ja laitteiden vuokrat, aineet, tarvikkeet, käyttömaksut, matkat sekä koulutuksen, valmennuksen, asiantuntijaosaamisen ja tiedon hankkiminen ostopalveluna.
- Uuden yritystoiminnan kokeiluun maksimissaan neljän kuukauden ajalle.
- Hakijana luonnollinen henkilö, jolla ei ole Y-tunnusta.
- Myönnetään samalle hakijalle kerran.

LEADER

Kaakkois-Suomi



**Euroopan unionin
osarahoittama**

Yritystoiminnan käynnistäminen omistajanvaihdoksen avulla

- 2500 tai 5000 euron kertakorvaus.
- Tukikelpoiset kustannukset: omistajanvaihdoksen valmisteluun liittyvien asiantuntijapalveluiden hankkiminen ostopalveluina.
- Tuen hakijan (ostajan) tulee olla luonnollinen henkilö, jolla ei ole Y-tunnusta tai mikroyritys.
- Ostettavan yrityksen tulee sijaita harvaan asutulla maaseudulla tai ydinmaaseudulla. Ostaja voi olla mistä vain.

LEADER

Kaakkois-Suomi



European unionin
osarahoittama

Päätoiminen TAI osa-aikaisen yritystoiminnan käynnistäminen

- Päätoimiseen yritystoimintaan 7500 euron ja osa-aikaiseen 5000 euron kertakorvaus.
- Tukikelpoiset kustannukset: toimitilojen ja laitteiden vuokrat, aineet, tarvikkeet, käyttömaksut, matkat, pienhankinnat sekä koulutuksen, valmennuksen, asiantuntijaosaamisen ja tiedon hankkiminen ostopalveluina.
- Hakijalla tulee olla Y-tunnus.
- Haettavissa yritykselle kerran.

LEADER

Kaakkois-Suomi



**Euroopan unionin
osarahoittama**

Maatalouden alkutuotannon kokeiluun

- 2500 / 5000 / 7500 euron kertakorvaus.
- Tukikelpoiset kustannukset: toimitilojen, koneiden ja laitteiden vuokrat, aineet, tarvikkeet, käyttömaksut, matkat, pienhankinnat sekä koulutus, valmennus, asiantuntijaosaaminen ja tiedon hankkiminen.
- Enintään kolmeksi vuodeksi ensimmäistä kertaa kokeiltavaan maataloustoimintaan tai olemassa olevan maataloustoiminnan monipuolistamiseen. Ei olemassa olevan maatilan tavanomaiseen ja vakiintuneeseen maataloustoimintaan.

LEADER

Kaakkois-Suomi



European unionin
osarahoittama

Yritystoiminnan suunnitteluvaihe

- 1000 euron kertakorvaus.
- Tukikelpoiset kustannukset: uuden yritystoiminnan aloittamisen suunnitteluun ostettaviin ulkopuolisiin asiantuntijapalveluihin (yritystoiminnan edellytysten selvittäminen ja liikeidean kehittäminen).
- Myönnetään luonnolliselle henkilölle, jolla ei ole Y-tunnusta.
- Myönnetään samalle hakijalle vain kerran.

LEADER

Kaakkois-Suomi



**Euroopan unionin
osarahoittama**

Yritystoiminnan kehittämistoimenpiteen valmisteluvaihe

- 2000 euron kertakorvaus.
- Tukikelpoiset kustannukset: aloittavan tai toimivan yrityksen kehittämistoimenpiteiden valmisteluun ostettaviin ulkopuolisiin asiantuntijapalveluihin (liiketoimintasuunnitelman ja kehittämissuunnitelman laatiminen sekä avustusten ja rahoituksen hakemisen edellytysten selvittäminen).
- Myönnetään luonnolliselle henkilölle tai mikroyritykselle, jolla on Y-tunnus.
- Myönnetään yritykselle kerran.

LEADER

Kaakkois-Suomi



Euroopan unionin
osarahoittama

Vakiintuneen yritystoiminnan tuki

- 3000 euron kertakorvaus.
- Tukikelpoiset kustannukset: yrityksen ulkopuolelta hankittavat kehittämis- ja asiantuntijapalvelut, aineet ja tarvikkeet, matkat ja vuokrat.
- Myönnetään hakijalle, jolla on Y-tunnus ja jonka yritystoiminta on vakiintunutta.
- Myönnetään enintään kolme kertaa samalle hakijalle.

LEADER

Kaakkois-Suomi



Euroopan unionin
osarahoittama

Investointituet

- Aineettomiin tai aineellisiin investointeihin silloin, kun investointi vaikuttaa olennaisesti yrityksen perustamiseen, kasvuun tai kehittymiseen aloittavalle tai toimivalle yritykselle.
- Mikroyritysten energiainvestointeihin harvaan asutulla ja ydinmaaseudulla (energiamuodon vaihtaminen uusiutuvaan energiaan, uusiutuvan energian käytön lisäämiseen ja energia- ja materiaalitehokkuuden parantamiseen, ”omaan käyttöön”) päätoimiseen yritystoimintaan.
- Kokonaiskustannuksiltaan 5 000 - 100 000 euron hankkeisiin
- Tukitaso 20-40 % riippuen investoinnista ja siitä, millä maaseutualueella yritys sijaitsee. (Ei Lappeenrannan asemakaava-alue)

LEADER

Kaakkois-Suomi



**Euroopan unionin
osarahoittama**

Yritysryhmähanke

- 3-10 yritystä
- Kun löytyy yhteisiä, samanhenkisiä tavoitteita ja toimenpiteitä liiketoiminnan kehittämiseksi
- Voi sisältää myös yrityskohtaisia toimia tavoitteen saavuttamiseksi.
- Yritysryhmän hallinnointi ja vetovastuu ulkopuolisella kehittäjätaholla
- Tuki 75 % (Ei investointikustannuksiin)

”kun on suunnitelma, niin ohjaa/pakottaa toimimaan itse ja yhdessä”

LEADER

Kaakkois-Suomi



Euroopan unionin
osarahoittama

Miten toimitaan?

1. Tuo ideasi esiin
2. Katsotaan yhdessä miten vyörytämme asiaasi eteenpäin.
3. Katsotaan yhdessä löytyykö mahdollisuuksia rahoitukseen ja mitä sen eteen tarvitaan.

Tiiviissä yhteistyössä:

Wirma Lappeenranta

Business Mill, Lappeenranta

Imatran seudun kehitysyhtiö KEHY

Pro Agria

Kaakkois-Suomen Ely-keskus

LEADER

Kaakkois-Suomi



European unionin
osarahoittama

Leader Länsi-Saimaa ry

www.leaderlansisaimaa.fi

Heikki Heimala, yrityshankeneuvoja

heikki.heimala@leaderlansisaimaa.fi

045 2149412

Leader Kärki ry

www.karkileader.fi

Riitta Bagge, Toiminnanjohtaja

toimisto@karkileader.fi

050 3518990

KIITOS. Ollaan yhteydessä.



Kaakkois-Suomi



**Euroopan unionin
osarahoittama**