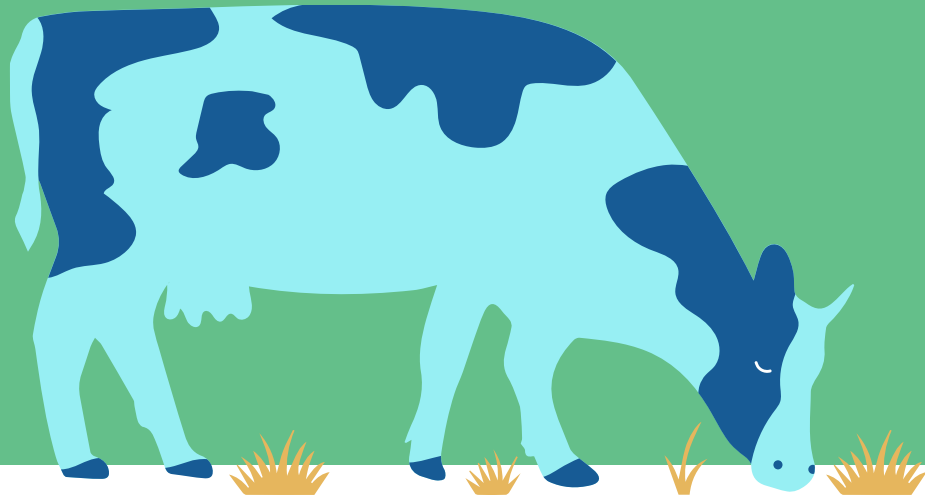


Ympäristösopimus: Maatalousluonnon ja maiseman hoito- sopimukset



Niina Pulkkinen
Kaakkois-Suomen ELY-KESKUS

2023-2027 Maatalousluonnon ja maiseman hoitosopimukset

- Perinnebiotoopille ja luonnonlaitumelle voi hakea Maatalousluonnon monimuotoisuuden ja maiseman hoitosopimusta.
- Sopimusta voi hakea viljelijä tai rekisteröity yhdistys oman alueen ELY-keskuksesta.
- Sopimus on viisivuotinen. Sopimuskausi ja -vuosi alkavat 1.5. ja päättyvät 30.4.
- Minimiala on 0,30 ha.
- Sopimuksen korvaus koostuu **vuosittaisesta hoitokorvauksesta** sekä tarvittaessa **erillisestä aitaamis- ja/tai raivaamiskorvauksesta**. Maksua on haettava vuosittain.
- Sopimusaluetta on hoidettava ja kunnostettava erillisen suunnitelman mukaisesti.
- 2023 alkaen kaikki **sopimukset katselmoidaan maastossa**.

Valtakunnallisesti tai maakunnallisesti arvokkaaksi luokiteltu perinnebiotooppi	610 €/ha/v
Muut sopimusalueet	460 €/ha/v
Raivaus , vain kerran kauden aikana	450 €/ha/v
Aitaaminen , vain kerran kauden aikana	1500 €/ha/v
Petoaita , vain aitaamisvuonna	2400 €/ha/v
Kaksinkertaista rahoitusta ei sallita (esim. Helmi tai Riistakeskuksen petoaidat)	

Hoitotoimenpiteet sopimusalueilla

- Peruskunnostus, puiden ja pensaiden kunnostus- ja ylläpitöraivaus
- Raivausjätteen korjuu (on korjattava, ellei hoitosuunnitelmassa muuta edellytetä)
- Vuosittainen **laidunnus**
- Vuosittainen **niitto**
- Niittojätteen korjuu (on korjattava, ellei hoitosuunnitelmassa muuta edellytetä)
- Vieraslajikasvien poisto
- Lehtipuiden lehdestys ja muut vastaavat toimenpiteet
- Tapauskohtainen lannoitus tai vesakonkemiallisen torjunnan kantokäsittely tai jättiputken kasvuston kemiallinen torjunta mahdollista (ELY-keskuksen päätös)

- **Hoitotoimenpiteistä on pidettävä ajantasaista hoitopäiväkirjaa.**

Perinnebiotooppi eli perinneympäristö

- keto, niitty, hakamaa ja metsälaidun, joissa on nähtävissä selviä merkkejä laidunnuksesta tai alueen käytöstä karjan rehuntuotantoon.
- on avoin tai puustoinen alue, jonka omaleimainen rakenne ja runsas lajisto ovat muovautuneet perinteisen karjatalouskäytön myötä.



Rantalaitumet



Metsälaidun

- **Metsälaitumella on laidunnuksen aiheuttamia rakenteellisia piirteitä. Karja on selvästi muuttanut niin metsän rakennetta kuin lajistoakin.**
- Nämä muutokset säilyvät usein melko pitkäänkin ja ovat tunnistettavissa sekä kunnostettavissa peruskunnostusraivauksin ja sen jälkeen ylläpidettävissä laidunnuksen avulla.
- **talousmetsästä poiketen** pyritään muodostamaan **niittykasvillisuutta muodostavia aukkopaiikkoja.**

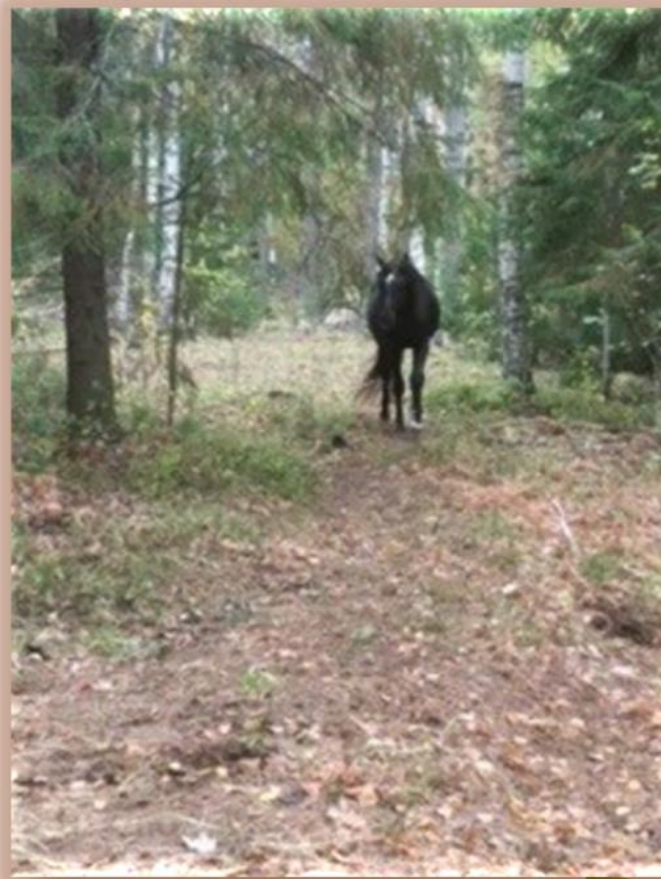




Kuva: Suví Järvenpää, Pirkanmaan ELY-keskus

Lehtipuuvaltainen, suuria oksaisia/monihaaraisia puita, monimuotoinen, ruohovaltainen lajisto

Kaskikoivikko laidunnusta aloitettaessa ja myöhään syksyllä



Neuvoa suunnitteluun ja hoitoon

- Hoitosuunnitelman teettämiseen voi hakea Neuvo2030 -rahoitusta.
- Kohteen lajistosta ja sen erityisvaatimuksista, perinnebiotooppien inventointitietoja ja muita tietoja voi kysyä oman alueen ELY-keskuksen perinnebiotooppiasiantuntijalta.
- LSL-tuesta voi kysyä oman ELY-keskuksen Helmi-ihmisiltä.

Linkit

- Ruokaviraston oppaat, [Ruokavirasto.fi](https://www.ruokavirasto.fi)
 - [Luonnon monimuotoisuus maatilalla](#) -opas
 - [Perehdy perinnebiotooppeihin](#) -opas
 - [Webinaarisarja maatalousluonnon monimuotoisuudesta](#)
- Ympäristösopimukset ja muut tukitoimet
 - Ympäristösopimukset, [Ruokavirasto.fi](https://www.ruokavirasto.fi)
 - Helmi-elinympäristöohjelma: Luonnonsuojelulain mukainen tuki perinnebiotoopin kunnostukselle ja hoidolle, LSL-tuki ("Helmi-tuki")
 - [Sopimuslaidunnusopas](#), [Laidunpankki.fi](https://www.laidunpankki.fi)

Ei-tuotannollisten investointien ja kosteikkojen hoitosopimusten mahdollisuudet 2023

- Myönnetään viljelijälle sekä rekisteröidylle yhdistykselle tai vesilain 12 luvussa tarkoitettulle vesioikeudelliselle yhteisölle
- Korvauksen edellytyksenä on, että hoidosta tehdään lainmukainen ympäristösopimus
- Kosteikkojen lisäksi kaksitasouomat ja turvepellot

Ei tuotannollinen investointi

- yli 0,5 ha kosteikoissa korvaus **12 000€/ha**
- 0,3-0,5 ha kosteikoissa **4 100€ per kohde.**
- Investointikorvausta **uoman luonnontilan parantamisesta ja kaksitasouomista** maksetaan hyväksytyjen toteutuneiden kustannusten mukaan **enintään 21 euroa metriltä**



Ympäristösopimus kosteikon hoidosta

- kohteina voivat olla laajat kosteikot tai pienten kosteikkojen ketjut, monimuotoisuuskosteikot, luonnonmukaistetut uomat, kaksitasouomat, tulva-alueet ja tasanteet, tulvapellot sekä suon kaltaiseksi alueeksi entiselle turvepellolle kasvihuonekaasupäästöjen hillitsemiseksi perustetut kosteikot.
- Hoitoon kuuluu kosteikon toiminnallisuutta ylläpitävät ja edistävät toimet.

Mitä saavutetaan

- Kosteikkojen hoito edistää vesiensuojelua, luonnon monimuotoisuutta ja /tai kasvihuonekaasupäästöjen vähentämistä.
- Korvaus 500 €/ha



Kiitos!



Niina Pulkkinen

Kaakkois-Suomen ELY-KESKUS

Puh 029 5029040

niina.pulkkinen@ely-keskus.fi