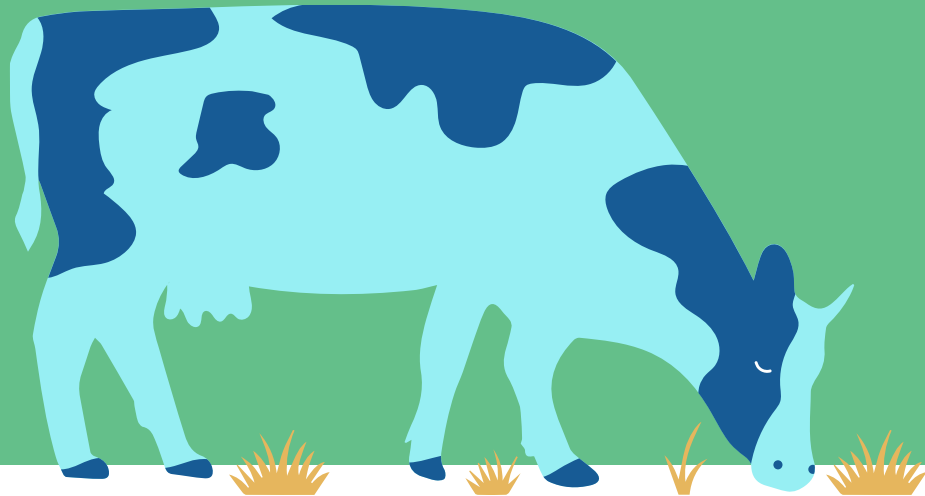


Rahoitusinfo

Keski-Suomen ELY-keskus

5.4.2023



Ohjelma

Info alkaa klo 9.00

Avaussanat ja ajankohtaista alkavasta rahoituskaudesta

Pertti Ruuska, yksikön päällikkö

Maatalouden investointituki ja nuorenviljelijän aloitustuki

Jyrki Ijäs, rahoitusasiantuntija

Kysymyksiä ja keskustelua

Rakentamisinvestointien yksikkökustannukset

Erja Vainionpää, rakennusasiantuntija

Kysymyksiä ja keskustelua

Hyrrän uusi käyttöliittymä

Leena Koponen, rahoitusasiantuntija

Info päättyy ennen klo 11





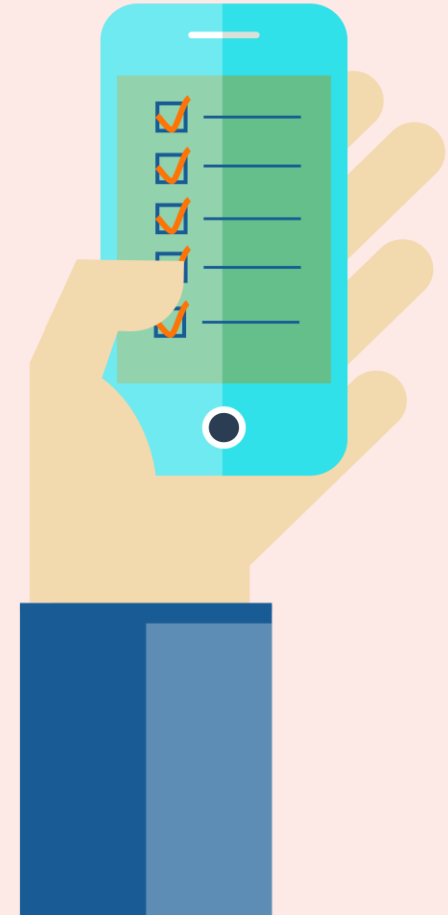
Hyrrän uusi käyttöliittymä

Leena Koponen

Keski-Suomen ELY-keskus

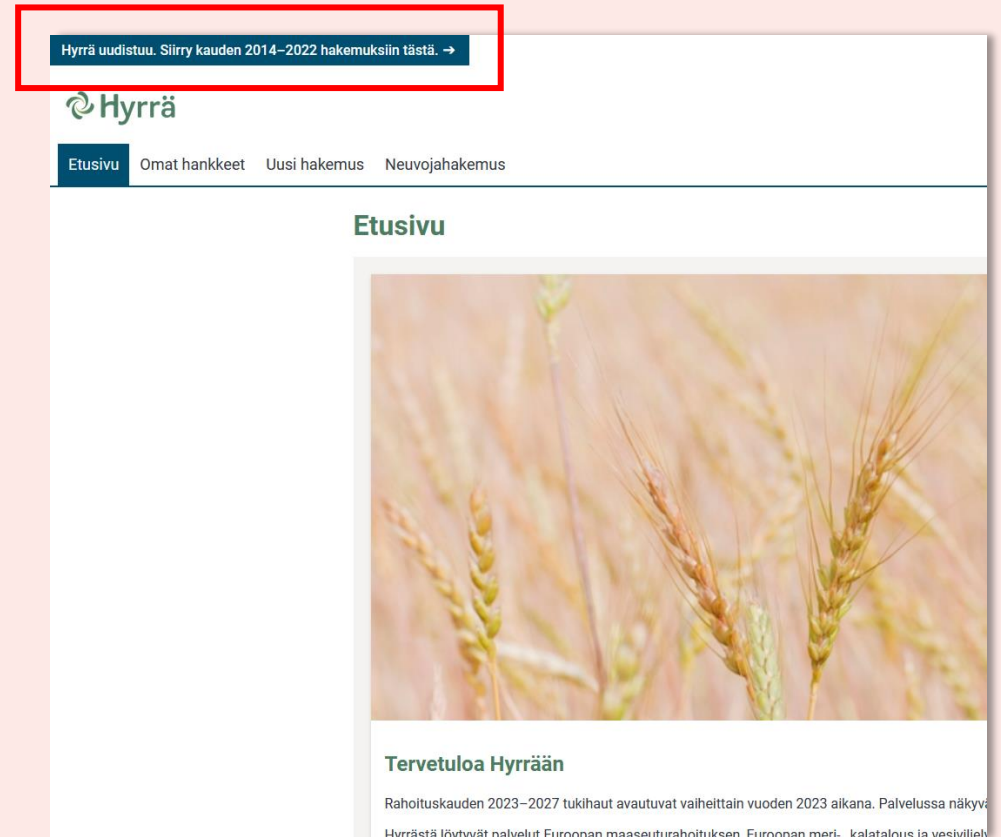
Haku jatkossa täysin sähköinen

- Hyrrä asiointipalvelu
 - Hyrrä on verkkopalvelu, jonka kautta on saatavilla palvelut
 - Euroopan maaseuturahoituksen,
 - Euroopan meri- ja kalatalous- sekä vesiviljelyrahaston (EMKVR) sekä
 - kansallisten maaseudun tukien hakijoille ja toteuttajille.
 - Hyrrän kautta voi hakeutua myös Neuvo2030 neuvojaksi.
 - Hyrrän kautta
 - Tuki- ja maksuhakemukset
 - Seurantatietojen toimittaminen viranomaisille
 - Päätökset
- Suomi.fi kirjautuminen
 - Tunnistautuminen joko varmennekortilla, mobiilivarmenteella tai henkilökohtaisilla pankkitunnuksilla.
 - Tunnistautumisen lisäksi vaaditaan Hyrrä-asiointiin oikeuttava Suomi.fi-valtuus.
 - [Mikä on Suomi.fi-valtuudet?](#) - Suomi.fi



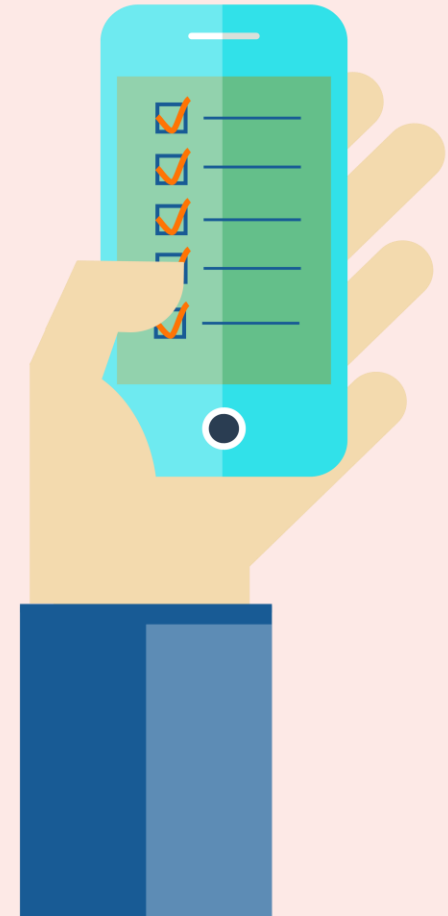
Hyrrän käyttöliittymä uudistuu

- Hyrrän käyttöliittymä ja toiminnot uudistuvat
 - Ohjeet tuotu osaksi käyttöliittymää
 - Osa tiedoista on täytetty hakijan puolesta
 - Vähemmän liitteitä
 - Saavutettava
 - Responsiivinen – käyttö mahdollista eri laitteilla
- Päättäneen kauden hankkeet viedään loppuun vanhassa Hyrrä-palvelussa.



Dynaamiset hakemukset

- Hakemukset ovat jatkossa dynaamisia.
 - Tämä tarkoittaa, että niiden sisältö määräytyy ja muotoutuu automaattisesti hakijan tekemien valintojen perusteella.
- Dynaamisuuden ansiosta asiakkaan on tarpeen vastata vain niihin kysymyksiin, jotka koskevat juuri kyseistä hanketta.
- Dynaamisuuden vuoksi hakemus tulee täyttää juuri siinä järjestyksessä kuin kysymykset järjestelmässä esitetään.
- Mikäli muutat myöhemmin alkuvaiheen tietoja, saattaa tämä muuttaa jäljempänä esitettäviä kysymyksiä, jolloin aiemmin kirjoitetut tiedot poistuvat ja kyseiset kohdat on täytettävä uudestaan tai ne poistuvat hakemukselta kokonaan.



Hyrrän uusi ilme

- Käyttöliittymässä uusi visuaalinen ilme
- Välilehdet poistuneet
- Hakemuksen käsittelypaikan tieto ja linkki yhteystietoihin löytyvät hakemukselta
- Sivupalkissa pikalinkkejä hakemuksen väliotsikoihin
- Hakemuksen täytön etenemistä kuvataan hakemuksen yläosassa. Hakemuksen tilannetieto muuttuu automaattisesti käsittelyn edetessä
- Puuttuvia tietoja korostetaan

The screenshot shows the Hyrrä application interface. At the top, there is a navigation bar with 'Etusivu', 'Omat hankkeet', 'Uusi hakemus', 'Neuvojahakemus', and 'Aihvenmaan neuvojahakemus'. The user is logged in as 'Kirjautuneena: Etunimi Sukunimi' and 'Asio organisaation puolesta: Malliyhtis Oy'. The page title is 'Omat hankkeet > Hankemappi 123456 > Tukihakemus 67890123'.

Yhteystiedot

Voit ottaa yhteyttä tarvittaessa: -
Pirkanmaan ELY-keskus
Hae yhteystiedot
Keskenäisellä hakemuksella voit hakea kuntiansi perusteella yhteystietoja. Tuen kohteen valinnan jälkeen yhteystiedot tarkentuvat tähän.

Sivun pikalinkit

- Hakemuksen tila >
- Hakijan tiedot >
- Vastuhenkilöt >
- Hankkeen tiedot >
- Tuen kohde >
- Hankesuunnitelma >
- Hakijan kumppanit hankkeessa >
- Tuen siirron saajat >
- Osaillistuvat yritykset >
- Aikaisemmat tuet >
- Kustannukset ja rahoitus >
- Rakentamistiedot >
- Kustannusten kohtuus >
- Luvat ja ilmoitukset >
- Muu julkinen tuki >
- Seurantatiedot >

Hanketuki

Hankkeelle kirjoitettu nimi

Hakemustaj: Tukihakemus
Toimenpide: Kehittämishanke
Hankenumero: 12345
Hakemuksen tili: Keskeneräinen
Hakemuksen viirellitulo: -
Hakemus: Sähköinen

Lataa hakemukskooste | Poista hakemus

Täyttö Aikajärjestys Läheisyys Käsitely Päätös

Hakemuksen täyttö

Hakemus voidaan aikajärjittää, kun pakolliset tiedot on annettu seuraavissa kohdissa. Pakolliset tiedot on merkitty tähdellä (*).

Vastuhenkilöt >
Hankkeen tiedot >
Näytä kaikki v

Hakemuksen perustiedot

Hakijan tiedot Pilota sisään ^

Hakija

Et voi muokata hakijan tietoja. Hakijan tiedot tulevat automaattisesti Yhtä- ja yhteisötietojärjestelmästä (YTJ). Jos hakijana on henkilö, tiedot tulevat automaattisesti Väestötietojärjestelmästä (VTJ).

Nimi: < kirjautunut henkilö >
Y-tunnus: 1234567-8
Yritysmuoto: < automaattisesti sektoriluokitus esim. valtio >
Hakijan kunta: < automaattisesti >

Yhteystiedot

Osoittelähde: * < Postiosoite (YTJ), Maaseutuhallinnon osoite, Toimipiste >
Osoite: * < automaattisesti yllä valitun osoite >
Hakijan www-sivut: -

Muokkaa

Hyrrä ohjeistaa hakijaa

- Hyrrän uuteen käyttöliittymään on toteutettu entistä enemmän ohjeita hakemusenttiin liittyen.
- Ohjeet on suunniteltu juuri kyseiselle hakemustyypille.
- Ohjeet tulevat näkyviin kysymysmerkistä.
- Erillistä ohjetta ei enää tarvita.

Hankkeen tiedot

Hankkeen nimi: * ?

Anna hankkeelle lyhyt hanketta ja sen toimintaa kuvaava nimi

Hankkeen lopetuspäivämäärä: * ?

Päivämäärä, johon mennessä hanke päättyy. Hankkeen kustannukset ovat tukikelpoisia vain tähän päivään saakka.

Hankkeen www-sivut: ?

Hankkeen kieli: ?

Esittääkö hakija hankkeelle ohjausryhmää?: * Kyllä ?
 Ei
 En tiedä ?

Pöytäkirjanote siitä kokouspöytäkirjasta, jossa hankkeesta ja siitä koskevasta tukihakemuksesta on päätetty tai muu päätös :

Etusivu



Tervetuloa Hyrrään

Rahoituskauden 2023–2027 tukihaut avautuvat vaiheittain vuoden 2023 aikana. Palvelussa näkyvät nyt haettavissa olevat tuet.

Hyrrästä löytyvät palvelut Euroopan maaseuturahoituksen, Euroopan meri-, kalatalous ja vesiviljelvähdoston (EMKVR) sekä kansallisten maaseudun tukien

Omat hankkeet

Omat hankkeet -näkylässä näet kaikki yritystäsi ja päätökset saat esiin valitsemalla hankkeen. M

Hae hankkeita:

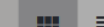
Kirjoita hakusana...

Poista haku ehdot

Näytä laajennettu haku

Yksityiskohtaisemmat tiedot sekä hakemukset hakemus -painiketta.

Valitse näkymä:



Valitse hakemustyyppi

Valitse alasvetovalikosta haluamasi hakemustyyppi.

Valitse vaihtoehto...

CAP27 Manner-Suomen hakemukset

- Hanketuki
- Maatalouden investointi**
- Neuvontakorvaus
- Nuoren viljelijän aloitustuki CAP27

Vireillä
231918 aurinkopaneeli2
Maatalouden investointi

Tukihakemus: Päätöskäsittely

Vaatii huomiota
231905 aurinkopaneeli-investointi
Maatalouden investointi

Tukihakemus: Avattu täydennettäväksi

Vireillä
230628 Maatilan investointi
Maatalouden investointi

Tukihakemus: Hakemuksen läpikäynti

Tuloksia sivulla 24 Sivu 1 / 1

- [Palaute](#)
- [Tietosuojailmoitukset](#)
- [Saavutettavuusseloste](#)

version 2.1.0-SNAPSHOT
built 2023-03-23 11:29:48
branch develop
commit b2e65d23

Yhteystiedot

Voit ottaa yhteyttä tarvittaessa:

[Hae yhteystiedot](#)

Keskeneräisellä hakemuksella voit hakea kuntasi perusteella yhteystietoja. Tuen kohteen valinnan jälkeen yhteystiedot tarkentuvat tähän.

Sivun pikalinkit

- Hakijan tiedot >
- Vastuuhenkilöt >
- Hankkeen tiedot >
- Tuen kohde >
- Hankesuunnitelma >
- Aikaisemmat tuet >
- Kustannukset ja rahoitus >
- Seurantatiedot >
- Hakemuksen lisätiedot ja muut liitteet >

Maatalouden investointi

Hakemuslaji:	Tukihakemus
Toimenpide:	-
Hankenumero:	232534
Hakemuksen tila:	Keskeneräinen
Hakemuksen vireilletulo:	-
Hakemus:	Sähköinen

[Lataa hakemuskooste](#)[Poista hakemus](#)

Hakemuksen täyttö

Kaikki tähdellä (*) merkityt kentät ovat pakollisia. Hakemus voidaan allekirjoittaa, kun kaikki pakolliset tiedot on annettu. Vielä on puutteita seuraavissa kohdissa.

[Vastuuhenkilöt >](#)[Hankkeen tiedot >](#)[Näytä kaikki v](#)[Lähetä hakemus](#)

Hakemuksen perustiedot