



Luomutuki-info 4.4.2023

- Muutokset luomutuotantoehdoissa
- Ajankohtaisia asioita

Kaija Hinkkanen, ProAgria Etelä-Suomi

p. 040 7092475

LUOMUTUOTANTOEHDOT

Uudet tuotantoehdot 1.1.2022

- Muutoksia tullut kaikkiin tuotantohaaroihin, kasvipuolen päivitettyt tuotantohjeet julkaistiin syksyllä -22.
 - <https://www.ruokavirasto.fi/yrietykset/oppaat/Luomukasvintuotanto/luomu-kasvintuotanto/>
- Muutokset kotieläintuotannossa:
 - <https://www.ruokavirasto.fi/teemat/luomu/luomumaatilat/muutokset-luomun-ehdoissa--2022/muutokset---luomuelaimet/>
- Muutokset luomuelintarvikkeissa:
 - <https://www.ruokavirasto.fi/teemat/luomu/luomumaatilat/muutokset-luomun-ehdoissa--2022/muutokset---luomuelintarvikkeet/>
- Luomuvalvonnan osalta asiat vielä täsmentyvät.

Viljelykierto ja maan viljavuus 1/3

Vähimmäisvaatimukset

- *Palkokasvivaatimus* 30 % viljelykierrosta (ei muutosta)
 - Palkokasveja pääkasveina tai *aluskasveina*
- *Viljavuusvaatimus*
 - Viljelykierrossa vähintään yksi viljavuutta ylläpitävä/parantava kasvusto pääkasvina ja
 - Vähintään 50 % viljavuutta ylläpitäviä kasveja pää-, väli- tai kerääjäkasveina
- *Kasvinsuojeluun liittyvä kasvinvuorotus*
 - Viljakasveja max 3 vuotta peräkkäin kullakin lohkolla
 - Palkoviljoja, öljykasveja, perunaa sekä muita saman kasvisuvun 1-vuotisia erikoiskasveja max 2 vuotta peräkkäin samalla lohkolla

Viljelykierto ja maan viljavuus 2/3

Palkokasvit ovat hernekasvien heimoon kuuluvia kasvilajeja, palkokasveja voi viljellä esimerkiksi kasvattamalla

- Palkokasvien puhdaskasvustoja
- Suurisiemenisten palkokasvilajien ja esim. korsiviljojen seoskasvustoja, joissa palkokasvien osuus on >50 %
- Nurmiseoksia, joissa piensiemienisten palkokasvilajien osuus on väh. 15 % tai 3 kg/ha

Peräkkäisyyden laskenta seoskasvustoissa:

- Kasvilaji, joka on pääkomponenttina seoskasvustossa, otetaan huomioon laskettaessa peräkkäisyyttä
- Pääkomponentti= Kylvösiementen painosta >50 % seoskasvuston siementen kokonaismäärästä
- Jos yhdenkään komponentin osuus eli ylitä 50 %, ei seoskasvustoa huomioida peräkkäisyyslaskennassa

Viljelykierto ja maan viljavuus 3/3

Maan viljavuutta ylläpitävinä kasvustoina (viljavuuskasvustot) huomioidaan:

- Viljelykiertoon kuuluvat yksi- tai monivuotiset nurmet
- Aluskasvit, jotka voivat olla nurmipalkokasveja tai muita nurmikasveja tai väli- tai kerääjäkasveja
- Runsaasti satotähteitä tuottavien kasvien viljely avomaanvihannesviljelyssä



Esimerkki: täyttyvätkö kierto vaatimukset?

		Vuosia	Kierto				
Vaatimusten täyttyminen	kyllä		51. viherlannoitus-kasvusto (nurmipalkokasvi)	2. kevätvilja	3. kevätvilja +aluskasvi (heinä)	4. rypsi	5. hernevilja+aluskasvi
Palkokasvi%	kyllä	40 %	1	0	0	0	1
Viljavuuskasvi%	kyllä	60 %	1	0	1	0	1
viljavuuskasvi pääkasvina	kyllä						
peräkkäisyys	kyllä						



Esimerkki: täyttyvätkö kiertovaatimukset?

Viherlannoitus (virnavaltainen) – vilja – vilja – rypsi – herne-vilja

- Palkokasvit: $1+0+0+0+1 = 2/5 = 40\%$
- Viljavuuskasvustot: $1+0+0+0+0 = 1/5 = 20\%$ (ei riitä, pitää olla 50 %)
- Jos esim. kahden kevätiljan alle laitetaan kerääjäkasvi, viljavuuskasvustojen osuus nousee 60%:iin.

1. Apila-timoteinurmi 2. Apila-timoteinurmi 3. syysvilja 4. vilja + aluskasvi (timotei)
5. herne-viljaseos 6. rypsi 7. vilja + ap. tim. aluskasvi

- Palkokasvit: $1+1+0+0+1+0+1 = 4/7 = 57\%$
- Viljavuuskasvustot: $1+1+0+1+0+0+1 = 4/7 = 57\%$

Lisäysaineisto

Luonnonmukaisessa viljelyssä on jo SV:n alusta käytettävä luonnonmukaisesti tuotettua lisäysaineistoa

- Lohkon siirtymävaiheen on pitänyt kestää yksivuotisilla kasveilla
 - vähintään 12 kk ennen sadonkorjuuta, jotta saatava lisäysaineisto on SV2 (oma TOS)
 - Vähintään 24 kk ennen kylvöä, jotta saatava lisäysaineisto on LUO
 - Monivuotisilla kasveilla 12 kk/24 kk ennen sadonkorjuuta

Kansallinen luettelo 2023

- Tarkoittaa lajeja ja lajikkeita, joita katsotaan olevan Suomen markkinoilla luomuna tarpeeksi saatavilla
- Kansalliseen luetteloon merkitylle lisäysaineistolle ei ELY-keskus voi myöntää eräkohtaista poikkeuslupaa

Yleinen lupa 2023

- Voimassa 1.2.2023 – 31.1.2024
- Yleisestä luvasta ei poisteta lajeja, lupaan voidaan lajeja lisätä

Luomulisäysaineisto

- Ruokavirasto ollut yhteydessä pakkaajiin ja kartoittanut luomusiemenen saatavuutta. Sen pohjalta arvioidaan riittävyys.
- **Kansallinen luettelo:** tarkoittaa listausta lajeista ja lajikkeita joita katsotaan olevan riittävästi saatavana Suomen markkinoilla luomuna
- Kansalliseen luetteloon merkityille lisäysaineistoille ei ELY-keskus voi myöntää eräkohtaista poikkeuslupaa
 - Paitsi uuden lisäysaineiston tuottamista varten
 - Tutkimuskäyttö, lajikkeiden suojele, pienimuotoinen kenttäkoe
 - Päätös viimeistään 31.1.2023
- Kun kansallinen luettelo julkaistaan, Ruokavirasto antaa samalla yleisen luvan koko vuodeksi 2023 niille lajeille ja lajikkeille joista ei ole lainkaan tarjontaa luomuna.

Kansallinen luettelo 2023

Timotei

Puna-apila

Rehusherne, eli hernelajikkeet, joista on määrä tuottaa satoa tuleentuneena puitavaksi

- Ei koske ruokahernettä eikä rehuksi tai viherlannoitukseen käytettäviä tuleentumattomia kasvustoja

Odotuslistalla rehuohra-lajikkeet ja kevättrypsi

Lisäysaineisto - poikkeusluvut

ELY-keskus voi myöntää poikkeuslupia tavanomaiselle lisäysaineistolle

Lupahakemus 9c

- **Ei saatavana luonnonmukaisesti tai siirtymävaiheen tuotteena**
 - Viljeltävästä **lajista** ei ole rekisteröity yhtään lajiketta luomulisäysaineistorekisteriin
- **Toimitusvaikeus**
 - Yksikään myyjä ei pysty toimittamaan lisäysaineistoa ennen kylvöä tai istutusta, vaikka viljelijä on tilannut lisäysaineiston hyvissä ajoin
- **Soveltumaton lajike**
 - Lajiketta, jota luomuviljelijä haluaa käyttää ei ole rekisterissä. Perusteltava.
- **Tutkimuskäyttö tai lajikkeen suojele**
- **Uuden lisäysaineiston** tuotanto omaa käyttöä varten

Vakuustodistuksista



Siemenseosten merkinnät - perusvaatimukset

- Seokset voivat sisältää **nurmi-, rehu- ja viherlannoitukseen** tarkoitettuja komponentteja, eli lajeja ja lajikkeita
 - Seokset voivat olla myös yksinomaan viljoista koostuvia.
- Pakkausmerkinnöissä on annettava tiedot seoksen täsmällisistä komponenteista (ainesosista), jotka on ilmoitettava kunkin komponenttilajin ja tarvittaessa -lajikkeiden painoprosentteina.

RUOKAVIRASTO SUOMI		
VAKUUSTODISTUS		
TILAN OMA APILANURMI		
VALVONTAVIRANOMAINEN	FI-EKO-201	
KAUPPAERÄ	1000-22600	
	Sekoitus-	Itävyys
	suhde %	%
VALTTERI-NURMINATA*	20	90
UULA-TIMOTEI*	30	95
FRIDA-ALSIKEAPILA	15	95
KLONDIKE-VALKOAPILA	15	92
SW YNGVE-PUNA-APILA*	20	89
*luonnonmukainen ja/tai siirtymävaiheen siemen		
PAKKAUS SULJETTU (kk/vuosi)	10/2022	
PAKKAUKSEN NETTOPAINO	20 kg	
PAAVO PAKKAAJA		
LOIMAA	26406	
<small>Seosta saa käyttää ainoastaan luvan soveltamisalalla ja sen jäsenvaltion alueella, jonka toimivaltainen viranomainen on sallinut seoksen käytön luonnonmukaisesta tuotannosta ja luonnonmukaisesti tuotettujen tuotteiden merkinnöistä annetun asetuksen (EU) 2018/848 liitteessä II olevan 1.8.5 kohdan mukaisesti.</small>		

*Seos on tarkoitettu suomalaiseen käyttöön. Luomun osuus vähintään 70 %.
Kaikille tavanomaisille komponenteille täytyy olla lupa*

Vakuustodistuksista

- Jos tavanomaisia komponentteja on seoksessa alle 70 %, täytyy siemenpakkaajalta saada seosraportti jonka perusteella voi hakea luvan / käyttää yleistä lupaa perusteena.

Kasvilaji	Kasvilajike	Kauppaerän tunnus	Näytenumero	Sekoitusuhde %	Määrä kg	Itävyys %	Puhtaus %	Muut lajit %	Itävyyden valm.pvm	SLK	
Ruokonata	Retu	FI1361-21221	E20-0078608UP20		120	95	99,9	0	28.9.2020	C	
lajikohtainen:	Ruokonata			20	120	95	99,90	0,00			
Timotei	Nuutti	FI1308-21037	E22-0032390	30	180	95	99,9	hiukan	6.4.2022	C	Luomu
Timotei	Dorothy	1308-21018	E22-0029680	30	180	97	100,0	hiukan	30.3.2022	C	
lajikohtainen:	Timotei			60	360	96	99,95	hiukan			
Puna-apila	Perttuli	FI890-21728	E22-0026178	20	120	80	98,3	1,20	18.3.2022	APK	Luomu
lajikohtainen:	Puna-apila			20	120	80	98,30	1,20			
KESKIARVO		koko seos		100	600	93	99,6	0,2			

Kasvihuonetuotanto

- Ei pakollista palkokasvia
- Suunnitelma kuinka vältetään monokulttuurin haitat
- Suunnitelmallinen maan viljavuuden ylläpito
 - Laadittava kirjallinen monivuotinen viljelyn suunnitelma (monimuotoisuussuunnitelma)
 - Esim. lyhyen aikavälin viherlannoituskasvustoja (alus- / kerääjäkasveja. Tuotantoehdot kohta 8.2.)



Luomusuunnitelman sisältö

Luomusuunnitelman ulkoasua ei ole määritetty. Sisällöstä pitää kuitenkin löytyä ainakin alla olevat tiedot:

- Kuvaus tuotanto- ja varastointitiloista
- Kuvaus tuotteiden kuljetuksesta ja käsittelystä
- Jäljityksen ja taseen tarkastamisen mahdollistavat toimintatavat
- Kuvaus tavarantoimittajien asiakirjaselvitysten tarkastustavasta, ”vastaanottokuittaus”
- Varotoimenpiteet eli jäämien välttämisen ja tuotteiden sekoittumisen huomioiminen
- Kasvintuotannossa käytettävät puhdistus ja desinfiointiaineet
- Toimenpiteet epäiltäessä virheellisiä tuotantopanoksia
- **Dokumentointi ja jäljitettävyyden varmistaminen**
- **Toiminnan riskit ja niiden hallinta**
- Viljelykiertosuunnitelma ja ns. kierron ulkopuoliset nurmet
 - Palkokasvivaatimus, viljavuuskasvivaatimus
- Lannoitussuunnitelma
 - Perustelut täydennyslannoitukselle
 - Lannan laajaperäisyys selvitys
- Kasvinsuojelusuunnitelma
- Toiminta päämiehenä / alihankkijana (urakointi yms.)
 - Alihankintasopimukset
- Muut mahdolliset asiat (esim. pysyvä rinnakkaisviljely)



<https://www.ruokavirasto.fi/tieto-meista/asiointi/oppaat-ja-lomakkeet/yritykset/luomun-lomakkeet-ja-ohjeet/>

Muut asiakirjat

Kirjanpito

- Lohkokohtainen kirjanpito
- Varasto- tai tuotevirtakirjanpito ja varaston tase
 - Varaston tase tulee tehdä vähintään kalenterivuositain
- Myynti- ja ostoasiakirjat
 - **Säilytä** dokumentit
 - Tee vastaanottotarkastus ja merkintä muistiinpanoihin

Dokumentointi

- Jos jotain ei ole kirjattu, sitä ei valvonnan näkökulmasta ole tehty
- Jäljitys

Luomusertifikaatti

- <https://webgate.ec.europa.eu/tracesnt/directory/publication/organic-operator/index>

Varastokirjanpito

- Tapa vapaa. Oltava selkeä, ja siitä tulee selvitä jatkumo (ei joka vuosi aloiteta uutta)
- <https://www.luomuisasatakunta.fi/ajankohtaista/mallipohja-varastokirjanpitoon/> (sis. hyvän ohjevideon)

Viljelijä/tila:		VARASTOKIRJANPITO - YHTEENVETO													
Tilatunnus:															
Tuote:		kaikki	Ajalla: 1.1.2021-												
Yksikkö:		kg tai kpl													
Varastoitavat tuotteet															
viljat			palkokasvit			öljykasvit			piensiemenet			paalit			
tuote	varastossa	yksikkö	tuote	varastossa	yksikkö	tuote	varastossa	yksikkö	tuote	varastossa	yksikkö	tuote	varastossa	yksikkö	
0	0	kg	0	0	kg	0	0	kg	0	0	kg	0	0	kpl	
0	0	kg	0	0	kg	0	0	kg	0	0	kg	0	0	kpl	
0	0	kg	0	0	kg	0	0	kg	0	0	kg	0	0	kpl	
0	0	kg	0	0	kg	0	0	kg	0	0	kg	0	0	kpl	
0	0	kg	0	0	kg	0	0	kg	0	0	kg	0	0	kpl	
0	0	kg	0	0	kg	0	0	kg	0	0	kg	0	0	kpl	
lannoitteet			muut			omat varastot				muiden varastot					
tuote	varastossa	yksikkö	tuote	varastossa	yksikkö	varastopaikka	tuote	varastossa	yksikkö	varastopaikka	tuote	varastossa	yksikkö		
0	0	kg	0	0	kg		0	0	kg		0	0	kg		
0	0	kg	0	0	kg		0	0	kg		0	0	kg		
0	0	kg	0	0	kg		0	0	kg		0	0	kg		

Siirtymävaiheen lyhentäminen

Luomuvalvontalomake 9d

Ns. tukivalvotun alan siirtymävaiheen lyhennys

- Toimija kuulunut ympäristökorvauksen/ luonnonhaittakorvauksen piiriin ja lohko ollut tukihakemuksella
- Lohkolla ei ole käytetty väh. 3 ed. vuonna luomussa kiellettyjä tuotantopanoksia
- Lohkokirjanpito

Muun luomukelpoisen alan siirtymävaiheen lyhennys

- Luonnonalue, esim. raivio, metsämaa
- Dokumentit, joilla osoittaa ettei alueella ole käytetty luonnonmukaisessa tuotannossa kiellettyjä tuotantopanoksia
- Edellyttää paikan päällä tehtävää tarkastusta

Ajankohtaisia asioita

- **Viljelykierron suunnittelu**
- **Maanparannus- ja saneerauskasveista**



Viljelykierroista

Viljelykiertojen suunnittelumateriaalit löytyvät nyt Maaneuvo-sivulta

<https://www.helsinki.fi/fi/ruralia-instituutti/opetus/maaneuvo>

- Laskuri - Lataa koneellesi_

[Viljelykiertojen vertailu - viljelykiertolaskuri](#) (2022)

https://blogs.helsinki.fi/hy-ruralia/files/2023/03/Viljelykiertojen-vertailu_2022.xlsx

- Työohje

[Viljelykiertojen suunnittelu – työohje neuvontaan](#) - työohje 7 (2022)

<https://aoe.fi/#/materiaali/2900>

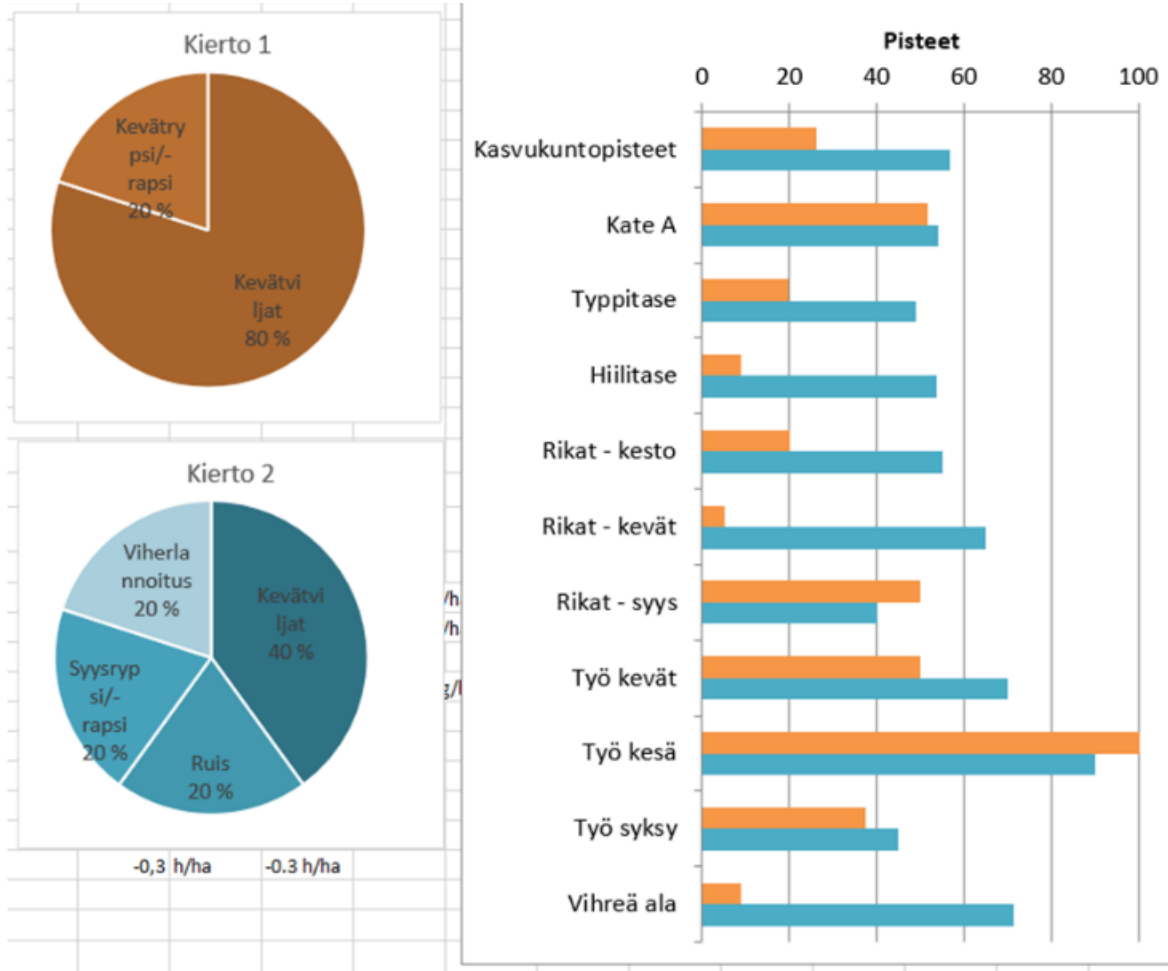
- Raportti

[Viljelykiertojen verailutyökalu](#). Tuomas J. Mattila ja Jukka Rajala.

Helsingin yliopiston Ruralia-instituutin raportteja 226. 2023.

<https://helda.helsinki.fi/handle/10138/356364>

Tulosten vertailua



- **Miten uusi kierto vaikuttaa arvioitaviin osatekijöihin, ja verrattuna tilan aikaisempaan kiertoon?**
- **Pysyvätkö satotasot samana, vai nouseeko jollakin kasvulla esim. paremman esikasvivaikutuksen vuoksi?**
- **Kierron riskit? Taloudelliset ja tuotannolliset?**

Peruseriaatteen maanparannus- ja saneerauskasveista

- Lohkon pitänyt olla edellisenä vuonna 1- vuotisen tuotantokasvin viljelyssä
- Ei voi viljellä satokasvin aluskasveina
- Kasveja saa lannoittaa
- Kylvö keväällä, saa muokata maahan 2 kk:n kuluttua kylvöstä
- Voidaan niittää / murskata kasvukauden aikana
- Voidaan korjata rehuksi – kasviraajoite.. (jos seoksessa sinappi, retikka tai mesikkä, ei rehuksi).
- Maksetaan enintään 20 %:lle korvauskelpoisesta alasta, 190 e/ha. (Vipu näyttää maksuun oikeuttavan alan).
- Saa olla 2 vuotta – maksetaan vain yhden vuoden peräkkäin

Toimenpiteeseen käyvät kasvilajit

- **Maanparannuskasvit:** Öljy- ja muokkausretikka, mailaset, rehuvirna, ruisvirna, valko- eli keltasinappi, mesikät, sikuri, hunajakukka, auringonkukka, kuminan 1. vuoden kasvusto tai näiden seokset.
- **Saneerauskasvit:** Öljy- ja muokkausretikka, valko- eli keltasinappi, samettikukka tai näiden seokset.



Esimerkkejä seoksista (Naturcom)

Maanparannusseos 1 = Maanparannus Juureva

- Sis. 20 % valko-/keltamesikkä, 15 % öljyretikka, 12 % rehuvirna, 12 % valkosinappi, 12 % hunajakukka, 10 % sinimailanen, 10 % ruisvirna, 7 % kumina, 2 % sikuri
 - Kylvömäärä 15-20 kg/ha
 - 32 % typensitojakasveja.
 - Virna: alhainen osuus antaa mahdollisuuden mesikälle. Nopea ja varjostava.
 - Tarvittaessa puhdistusniitto latvomalla. Varsinainen niitto ajoittunee heinä-elokuun vaihteeseen jos pääsee toukokuun lopulla kylvämään.
- Pakkauskoot 20 ja 600 kg.
 - *Hinta 4,65 e / kg, ALV 0%.*
 - *Luomuna 5,40 e/kg*

Maanparannusseos 2 = Maanparannus Varma:

- Sis. 23 % valko-/keltamesikkä, 20 % ruisvirna, 15 % sinimailanen, 15 % rehuvirna, 15 % hunajakukka, 10 % kumina, 2 % sikuri
 - Kylvömäärä 15-20 kg/ha
 - 50 % typensitojakasveja.
 - Ei ristikukkaisia, esim. öljykasvien kiertoon

Pakkauskoot 20 kg tai 600 kg.

- *Hinta 4,85 e / kg, ALV 0 %.*
- *Luomuna 5,85 e/kg.*

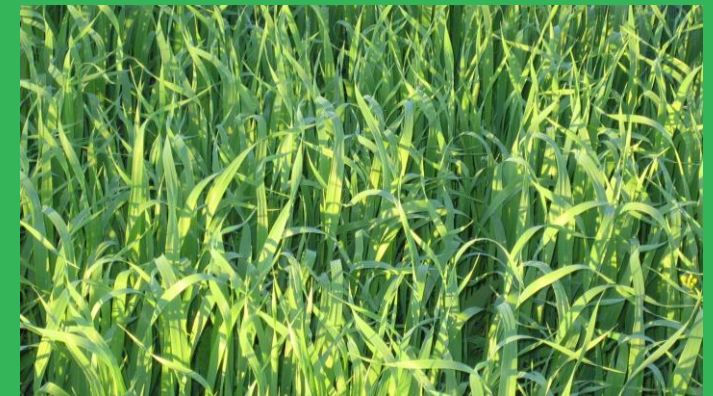


Maanparannus Pika

- Sis. 50 % rehuvirnaa, 35 % ruisvirnaa, 10 % öljyretikkaa, 5 % valkosinappia
- 1-vuotisia, virnan käyttö hyödyksi.
- Sinappi ja öljyretikka virnan ”tukikasveja” - jämäkkä, pitkä varsi.
- Hyvä varjostavuus
- Latvomalla 1. niitto **tarvittaessa**, n. kk kylvöstä.
- Jos onnistuu hyvin, tiheä ja peittävä kasvusto
- Kylvömäärä 40 kg / ha.
- *Hinta 2,70 e alv 0. Luomuersio 3,50 e/kg.*



ProAgria



Kiitos – ja menestystä tulevaan kasvukauteen