

Maatalousmaa, Maataloustoiminta ja Aktiiviviljelijä

Loimaan maaseutupalvelut, Eeva Sirkkilä

Maatalousmaa

Maatalousmaan pääasiallinen käyttötarkoitus on maataloustoiminta.

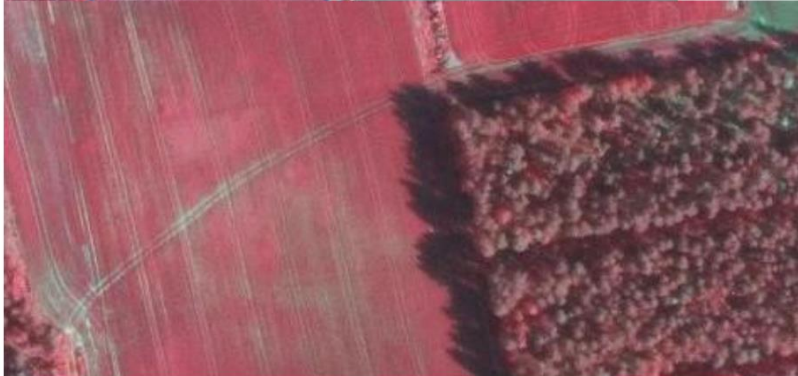
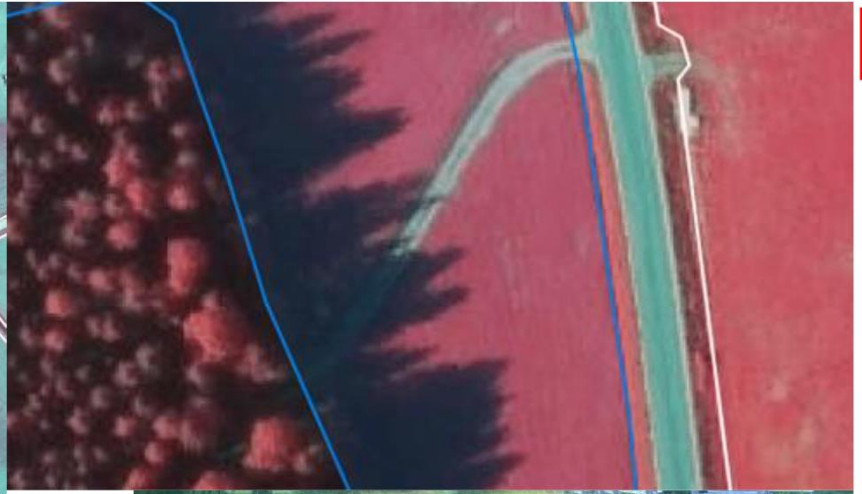
Eli kääntäen:

maatalousmaata EIVÄT ole esim.

- Metsänpohjan kasveja kasvava alue
- metsäpuiden taimitarhat
- joulupuuviljelmät
- leikkohavujen tuotantoala
- rakennettu kosteikko
- jaloittelutarha
- kiinteäpohjainen kasvihuone
- tukikelvoton ala kooltaan yli 1 a (esim. saareke)
- ala, jolla ei voida havaita maataloustoimintaa kolmeen vuoteen

Maatalousmaa

Esimerkkikuvia:



Maatalousmaa

Maatalousmaa =
peltoala +
pysyvät kasvit +
pysyvä nurmi

Maatalousmaa, hallinta

Vuoden 2023 alusta vuokrasopimusten tarkasteluun pinta-alatuissa tulee tarkennuksia

- Vuokrasopimuksella tulee olla merkittynä vuokralaiseksi se, joka hakee peltotukia hakuvuotena
- Tukea voi hakea ja sitä voidaan maksaa vain pelloista, jotka ovat tuenhakijan hallinnassa
- Pellon hallintaa tullaan seuraamaan otannalla tästä vuodesta alkaen

Maatalousmaa, hallinta

Maatalousyhtymä

- Maatalousyhtymä ei voi omistaa peltoa
- Hallinnan osoittamiseksi riittää, että pelto on jonkun maatalousyhtymän osakkaan omistama tai hallinnassa

Osakeyhtiö (myös KY, AY)

- Osakeyhtiö voi omistaa peltoa
- Hallinnan osoittamiseksi riittää, että pelto on jonkun OY:n osakkaan omistama tai hallinnassa ellei ole suoraan OY:n omistuksessa tai vuokraama

Sukupolvenvaihdos

- Vuokrasopimusten siirto jatkajalle

Pellon omistaa puoliso, tuet hakee toinen puoliso

- Hallinta kunnossa, mikäli omistava puoliso osallisena maatilalla, muutoin vuokrasopimus

Pellon omistaa OY, KY, AY, tuet hakee osakas

- Hallinnan osoittamiseksi tarvitaan vuokrasopimus

Pellon omistaa kuolinpesä, tuet hakee kp:n osakas

- Hallinnan osoittamiseksi tarvitaan vuokrasopimus

Maataloustoiminta

Minimivaatimukset vaihtelevat ilmoituksesi mukaan. Yksinkertaistettuna:

Satokasvi-
alalla on
tuotettava
maatalous-
tuotteita

Alue on säilytettävä
avoimena, kun sinne on
ilmoitettu
ekojärjestelmän tai
ympäristökorvauksen
nurmiala, kesanto,
luonnonlaidun,
suojakaista tai
monimuotoisuuskaista

Maataloustoiminta satokasveilla

- kasvusto pitää perustaa 30.6. mennessä tarkoituksenmukaisella siemenellä ja siemenmäärällä
- pyrkimyksenä korjuu- ja markkinakelpoinen sato
- tarpeeseen perustuva kasvinsuojelu
- ellei satonurmea korjata, niitto 31.8. mennessä
- juurilla maayhteys (vrt. kasvihuoneet)

Maataloustoiminta kesannoilla ja luonnonlaitumilla

-kesannoilla tulee tapahtua jotakin ennen 31.8. Eli kylvö, niitto tai äestys elokuun loppuun mennessä

-luonnonlaitumet pitää niittää/laiduntaa 31.8. mennessä

-ympäristösopimusosalat sopimusehtojen mukaan

Maataloustoiminta

Mikäli lohkolla on tarvetta johonkin muuhun käyttöön kuin maatalouteen, käyttö ei saa vaarantaa lohkon kasvukuntoa. Esim. tapahtuman parkkipaikkana, koirien juoksukilpailut...

Viljelykuntoa parantavat toimenpiteet ovat sallittuja.

Jos lohko on muussa kuin maatalouskäytössä, on kuitenkin noudatettava ehdollisuuden vaatimuksia.

*

Aktiiviviljelijä

Olet aktiiviviljelijä, jos jokin seuraavista täyttyy:

-Sait edellisenä tuenhakuvuonna EU:n suoria tukia **enintään** 5 000 euroa. **TAI**

-Sinulla on Y-tunnus, jossa päätoimiala liittyy maatalouden harjoittamiseen ja olet arvonalisäverovelvollinen alkutuottajana.

TAI

-Todistat maataloustoiminnan harjoittamisen muilla asiakirjoilla. Esim. osto- ja myyntitositteilla vuodelta 2022.

Aktiiviviljelijä

Tarkasta ajoissa!

www.ytj.fi

Mahdolliset todisteet on
palautettava

viimeistään 15.6.

eli päätukihaun yhteydessä

Kysyttävää?

Loimaan

maaseutupalvelut

etunimi.sukunimi@loimaa.fi

maaseutupalvelut@loimaa.fi

www.loimaa.fi/maaseutupalvelut

Ahonkatu 1, 32200 Loimaa

Saa soittaa, meilailla
tai tulla käymään!

Markku Paija p. 0500 615 655

Eeva Sirkkilä p. 050 468 7846

Paula Pellonperä p. 050 543 1162

Heli Nieminen p. 050 590 6742

Minna Virtanen p. 050 311 4500