



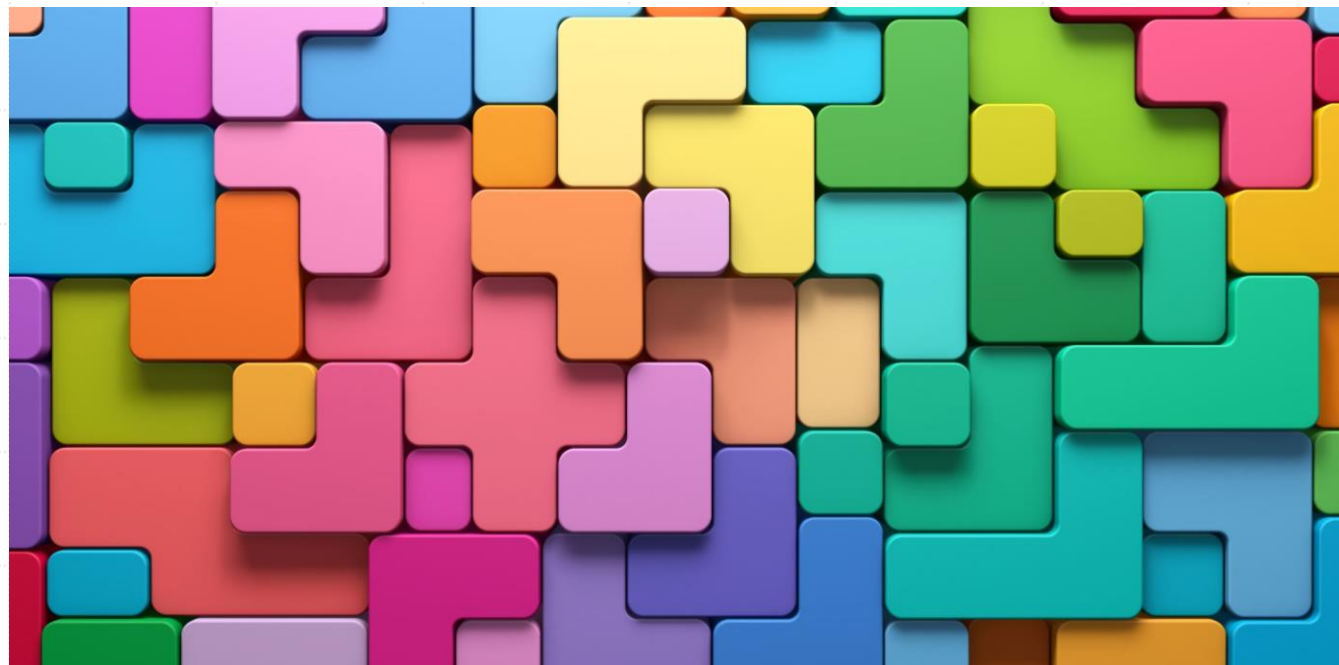
UUDEN
RAHOITUSKAUDEN
VAIKUTUKSET
MAATILOILLA

Kirsi Ahlgrén

Yksityinen neuvoja
Hollolasta

0400718109

kirsi.at@gmail.com



Mitä viljelijän mielessä liikkuu?

- Mitä siellä ehkä pitäisi liikkua?
- Mitä tarjoaa uusi ohjelmakausi meille, uhat ja mahdollisuudet?
- Suunnittelu valmistaa lopputuloksen



SANASTOA

2015-2022

Luonnonmukainen tuotanto

Luonnonhaittakorvaus

Nuorten viljelijöiden tuki

Peltokasvipalkkio

Ympäristösitoumus

Ympäristösopimukset

Perustuki (tilatuki)

Viherryttämistuki

Täydentävät ehdot

EFA-ala

2023-2027

Luonnonmukainen tuotanto

Luonnonhaittakorvaus

Nuorten viljelijöiden tulotuki

Erikoiskasvipalkkio ja tärkkelysperunapalkkio

Ympäristösitoumus

Ympäristösopimukset

Perustulotuki + Uudelleenjakotuki

Ei enää ole, ehdot ehdollisuuteen

Ehdollisuus

Tuottamaton ala, Uusimaa/Varsinais-Suomi/Ahvenanmaa

Ekojärjestelmä

Muutosvaihe

Välikasvi

Viljelykierto

Maataloustoiminta



EHDOLLISUUS (täydentävät ehdot)

- * Vakavasti otettava, vaikuttaa kaikkiin tukiin, niiden valvontoihin ja maksuihin
- * Paljon on siirtynyt ympäristökorvauksesta ehdollisuuteen, nyt siis pakollista kaikille
- * Vipu-neuvoja auttaa ja neuvoa, näyttää mikä väärin tai mikä ei riitä mutta se on jo myöhäistä tukien haku vaiheessa
 - > ennakointi ja suunnitteleminen



MITÄ SIIRTYY YMPISTÄ EHDOLLISUUTEEN, MITÄ AINAKIN ON MUISTETTAVA?

* *Lannoitus*

- suunniteltava viljavuustutkimuksen perusteella, maanäytteet
- noudata fosforilannoituksen enimmäismääriä
- satotasokorjauksen perusteena olevat satomäärät muuttuneet (nousseet)
- fosforintasauskauden aloitus 2023
- pidä kirjaa lannoituksesta vuosittain

* *Syysilmoitus*

- koskee nyt ihan jokaista, tehdään totuttua myöhempään
- kaikille peruslohkoille tulee merkitä jokin kasvipeitteisyyslaji

* *Kasvinsuojelu*

- ruiskun testaus, nyt 3 vuoden välein
- ruiskuttajatutkinto, 5 vuoden välein



VILJELYKIERTO

kaikille pakollinen 2024, nyt 2023 noudatettava jos ilmoittaa kerääjäkasveja

- 2023 suojaviljaan kylvetty syysrapsi -> 2024 syysrapsi = ok
- 2023 kaura + välikasvi -> 2024 kaura = ok
- 2023 k.vehnä + kerääjäkasvi -> 2024 k.vehnä = ei toteudu
- 2023 k.vehnä + suojaviljaan kylvetty nurmi kerääjäkasvina -> 2024 nurmi =ok
- 2023 k.vehnä + suojaviljaan kylvetty nurmi kerääjäkasvina ->2024 k.vehnä= ei toteudu
- 2023 k.vehnä + puinnin jälkeen kylvetty s.vehnä -> 2024 s.vehnä = ok
- 2023 k.vehnä -> 2024 vihantavilja(vehnä) = ei toteudu
- 2023 rehuohra -> 2024 mallasohra = ei toteudu



VILJELYKIERTO, välikasvi

Helpottaa lohkoilla, joilla ei menesty kuin tietty kasvi

On oltava tarkkana, milloin välikasvi kannattaa ilmoittaa

* jos kasvi muodostaa seuraavana vuonna sadon ja se myös aiotaan ilmoittaa seuraavana vuonna, esim.syyskylvöiset niin sitä EI kannata ilmoittaa välikasvina

*2023 ohra + välikasvina s.vehnä -> 2024 s.vehnä = ei toteudu

* jos välikasvin kasvusto tuhotaan ja seuraavana vuonna viljellään samaa kasvia, KANNATTAA ilmoittaa välikasvina

*2023 ohra + välikasvina s.vehnä -> 2024 ohra = ok



VILJELYKIERTO, viljelykiertosuunnitelma

- Viljelysuunnitelmaa ei enää vaadita mutta erittäin tarpeellinen
- Viljelykiertosuunnitelma ollut kerran vaadittuna elementtinä, voisi nyt olla omavalintainen
- Helppo seurata niin vuotuista kuin usean vuoden viljelykiertovaatimustakin
- Saa laskettua myös rajoitteet/ maksimiprosentit eri tuissa (esim. 25% rajoitus lhn ja viherlannoitusnurmet, kesantoprosentit jne.)
- Auttaa myös vähimmäismaanpeitteessä kuin talviaikaisessakin kasvipeitteisyydessä



YMPÄRISTÖKORVAUS, pari ajatusta

Suojavyöhykkeet, vanhat

- pitää säilyttää 30.4. asti vaikkei niitä uusittaisikaan
- uudet, tiukemmat säännöt nyt. Mahdollisesti mietittävä uusia vaihtoehtoja esim. valtaojien jyrkille luiskille, ehkäpä luonnonhoitonurmi?



YMPÄRISTÖKORVAUS, pari ajatusta

Kerääjäkasvit

* saa korvausta mutta olisiko niillä ihan perusteltua merkitystä maan rakenteen ja ympäristömme kannalta?

- tasaisena kasvustona, vähentää rikkakasvien elintilaa
- ruokkii maan lieroja ja mikrobeja
- sitoo hiiltä ja typpeä sekä satokasvilta jääneitä ravinteita

*jos se ei olisikaan enää minimi siemenmäärällä ja viimeisenä päivänä kylvetty tukimuoto vaan omia lohkoja auttava toimenpide

Maanparannus- ja saneerauskasvit

- huonoimmille lohkoille rakennetta ja kasvukuntoa parantava vaikutus



YMPÄRISTÖKORVAUS, pari ajatusta

Tilakohtaiset toimenpiteet

- Viljavuustutkimus lohkoilta, joita VOIDAAN/ ON SALLITTU lannoittaa. On siis oltava vaikei lannoittaisikaan. Täyttää ehdollisuuden vaatimukset koska tarkempi. Viljelysuunnitteluohjelmista kannattaa poistaa vanhentuneet näytteet.
- Lohkokohtaiset muistiinpanot. Viljelijän omaksi parhaaksi ja eduksi mitä paremmin ja tarkemmin tehty. Vaaditaan myös muiden tukien kohdalla esim. siemenmäärien kirjaamista
- Ilmasto- ja ympäristösuunnitelma. Vuoden 2024 toukokuusta laadittava, aikaa kaksi vuotta.



MITÄ MISTÄKIN SAA ?

	AB-alue, €/ha, max
Perustulotuki	138,56
Uudelleenjakotuki (max 50ha)	17,68
Luonnonhaittakorvaus	217
Ympäristökorvaus	
tilakoht.toimenpide, muut kasvit	45
tilakoht.toimenpide, puutarh+kumina	113
yht.	418,24 / 486,24



MITÄ MISTÄKIN SAA ?

	AB-alue, €/ha, max
Nuoren viljelijän tuki (max 150ha)	88
Luomu, kasvitila	160
Luomu, kotieläintila	130
Ekojärjestelmätuki, luonnonhoitonur.	65
Ekojärjestelmätuki, talviaik.kasvipeit.	50
Ekojärjestelmätuki, monimuot.kasvit	300
Ekojärjestelmätuki, viherlann.nurmet	80



MITÄ MISTÄKIN SAA ?

Ympäristökorvauksen lohkokoht. toimenpiteet

	AB-alue, €/ha, max
Kiertotalouden edistäminen	37
Suojavyöhykkeet	350
Turvelpeltojen nurmet	100
Kerääjäkasvit	97
Maanparannus- ja saneerauskasvit	190
Puutarhakasvien vaihtoht. kasvinsuoj.	500
Lintupellot	600
Valumavesien hallinta,sätösalaajitus	77
Valumavesien hallinta, altakastelu tai kuivatusvesien kierrätys	214



MITÄ MISTÄKIN SAA ? Esimerkkitalan laskelma

Kasvitila 100ha, AB-alue. Vehnää 25ha, kauraa 20ha, ohraa 20ha, rapsia 10ha, nurmea 15ha, kesantoa 5 ha, luonnonhoitonurmi 5ha, hernettä 10ha, riistapeltoa 5ha, kasvipeitteisyys 95ha

	Hehtaaria	€/ha	Yhteensä
Perustulotuki	100	138,56	13 856,00
Uudelleenjakotulotuki	50	17,68	884,00
Luonnonhaittakorvaus	100	217	21 700,00
Ympäristökorvaus	75	45	3 375,00
Erikoiskasvipalkkio	20	110	2 200,00
Talviaikainen kasvip.	95	50	4 750,00
Luonnonhoitonurmi	5	65	325,00
Viherlannoitusnurmi	10	80	800,00
Maanpar.- ja saneerausk.	5	190	950,00
Kerääjäkasvit	30	97	2 910,00
Monimuotoisuuskasvit	5	300	1 500,00
		yht.	53 250,00 €



MITEN NE NYT SITTEEN MENIKÄÄN?

- Pientareita ei enää vaadita, muokkaanko vesirajaan asti...
- Ekojärjestelmässä talviaikainen kasvipeite. Luonnonhoitonurmet, viherlannoitusnurmet ja monimuotoisuuskasvit. Näitä voi olla max 25 % suorien tukien tukikelpoisesta alasta, jotta saa täyden tuen.
- Luonnonhaittakorvauksessa 25% kesantorajoite, luonnonhoitonurmi+kesannot
- Vähimmäismaanpeitteeseen käy kevyt muokkaus, talviaikaiseen kasvipeitteisyyteen ei käy
- Kerääjäkasvia ja maanparannus- ja saneerauskasvia ei voi ilmoittaa samalle lohkolle
- Talviaikaista kasvipeitteisyyttä ei voi ilmoittaa suojavyöhykkeelle tai turvepeltojen nurmille
- Luomu ei pysty hakemaan viherlannoitusnurmen tukea



MITEN NE NYT SITTEN MENIKÄÄN?

- Kerääjäkasvia ja välikasvia ei voi ilmoittaa samalle lohkolle samaan aikaan
- Peltotukihaku 15.6.
- Kylvö- ja perustamispäivämäärät 30.6.
- Niitot viimeistään 31.8.
- Kasvipeitteisyyden alku 31.10., päättymiset 15.3. vähim. maanpeite, 15.4. talviaik. kasvipeite, 16.5. pysyvän nurmen talviaik.kasvipeite
- Sänkikesantoa ei saa ruiskuttaa mutta pitää tarvittaessa niittää
- Maataloustoimintaa oltava lohkoilla
- Viljelykiertovaatimus koskee myös hallinnan muutoksia



Seurannat ja vipu-mobiili

- Sähköinen aika on lopullisesti täällä, ei enää paperihakemuksia
- Muutosvaihe, uusi termi. Antaa mahdollisuuden muuttaa mieltä ja olla rehellinen
 - * kaikkia asioita ei voi ilmoittaa ja muuttaa enää peltotukihaun päättymisen jälkeen. Esim. ympäristökorvauksen tilakohtainen valinnainen toimenpide valitaan peltotukihaussa
 - * valvonnat alkavat juhannuksesta. Kun tilalle ilmoitetaan valvonnasta, muutosmahdollisuus lukkiutuu eikä sen jälkeen lähetetä enää satelliittiseurannan selvityspyyntöjä
 - * mikäli teet muutosvaiheessa muutoksia, varmista että kaikki tukiehdot edelleen täyttyvät
- Vaatii entistä enemmän suunnittelemista ja ennakointia. Pitää pyrkiä tekemään kaikki mahdollisimman oikein jo peltotukihakuvaiheessa, ei kannata luottaa muutosvaiheeseen



Seurannat ja vipu-mobiili

- Älä ota paineita vaikkei olisikaan älypuhelinta tai motivaatiota käyttää sitä
- Valtuuta joku toinen käyttämään vipu-mobiilia puolestasi ja tee se ajoissa
- Satelliittiseuranta ei tarkoita automaattisesti sitä että puhelin piippailee koko kesän ajan. Jos asiat kunnossa ja hyvin hoidettu, ei välttämättä muista koko systeemin muuttuneenkaan.
- Mikäli vipu-mobiili kuitenkin piippaa, reagoi itse tai pyydä valtuutettua käyttäjää reagoimaan mahdollisimman pian, muutoin asia voi jäädä -> seuraamus
- Jos olet epävarma, ota kuvia. Kuvat otettava vipu-mobiililla, ei omalla kameralla



Kiitos!

Sadonkorjuun uusinta tekniikkaa edustavat itsekulkevat leikkuupuimurit alkoivat yleistyä 1960-luvun lopulla. Kuva on myöhemmältä ajalta.

