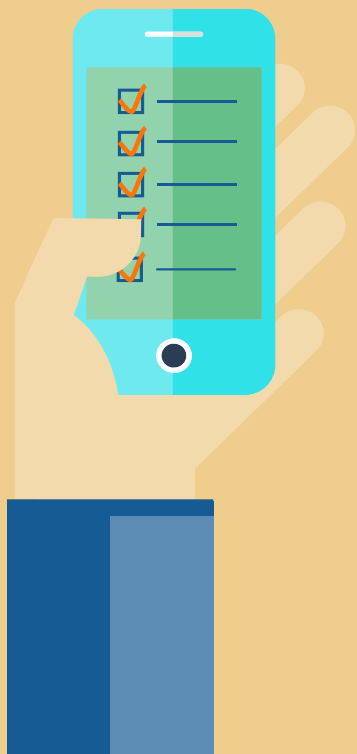




maaseutu**verkosto**·fi



Luo profiili

www.maaseutuverkosto.fi/rekisteroidy



Profiilin luominen on helppoa ja ilmaista!

- Pääset hyödyntämään kaikkia sivuston ominaisuuksiasi luomalla profiilin alustalle. Rekisteröityminen on täysin ilmaista.
- Luo profiili osoitteessa www.maaseutuverkosto.fi/rekisteroidy
- Saat vahvistusviestin sähköpostiisi. Muista tarkistaa roskapostikansio!
- Profiilin luomisen jälkeen pääset kirjautumaan osoitteessa www.maaseutuverkosto.fi/kirjaudu

Hankerekisteri

www.maaseutuverkosto.fi/hankerekisteri



Selaa hankkeita ja löydä kumppaneita

- Hankerekisteristä löytyvät kaikki rahoitetut kehittämishankkeet.
- Kätevällä haku- ja suodatustoiminnolla löydät etsimäsi hankkeet helposti.

Yleiset tiedot

Asiasana

Kaikki

Alue

Kaikki

Toteutuskunta

Kaikki

Onko kyseessä Leader-hanke?

Kaikki

Leader-ryhmä

Kaikki

Hanketilanne

Kaikki

Hankeluonne

Kaikki

Ota oma hankekortti haltuun!

- Jokaiselle kehittämishankkeelle luodaan automaattisesti oma hankekortti Hyrrään syötettyjen julkisten tietojen pohjalta
- Jokainen hanke pystyy itse päivittämään omaa hankekorttiaan.
 - [Ohje hankekortin päivittämiseen](#)
- Hanke voi käyttää omaa korttiaan omana verkkosivunaan
 - Hankkeen kuulumiset
 - Linkit verkkosivuille ja sosiaalisen median kanaviin
 - Hankkeen yhteyshenkilöt
 - Loppuraportti ja muut hankkeen tuotokset

Ohjeet hankekortin päivittämiseen

Koko ohje löytyy osoitteesta www.maaseutuverkosto.fi/ohjeistus-hankekortin-kayttoon

1) Luo käyttäjätunnus maaseutuverkosto.fi-sivustolle.

2) Liitä tunnus hankkeeseen Hyrrässä.

- Tunnuksen voi liittää vain se henkilö, kenellä on tarvittavat Suomi.fi-valtuudet. Henkilö voi kuitenkin liittää hankkeeseen jonkun muunkin henkilön kuin itsensä.
- Tämä vaihe tarvitsee tehdä vain kerran. Jatkossa liitetty henkilö voi kirjautua suoraan maaseutuverkosto.fi-sivustolle.

3) Kun liitos on tehty, kyseinen henkilö pääsee muokkaamaan hankekorttia.

- Liitetyle hankekortille on ilmestynyt Muokkaa hanketta -painike.
- Voit lisätä hankkeelle myös lisää yhteyshenkilöitä, jotka pääsevät muokkaamaan korttia.
- Lisää linkkejä, kuulumisia, tiedostoja ja muuta ajankohtaista tietoa hankkeesta!

Ensimmäinen Maaseutuverkosto.fi:in

sitten Hyrrään

takaisin Maaseutuverkosto.fi:hin

ja kaikki hyöty irti hankekortista!

Hankekortin päivitysoikeuden saat lisäämällä Maaseutuverkosto.fi-käyttäjätunnukseksi Hyrrässä oleviin hanketietoihin

1. Kirjaudu tai luo uusi käyttäjätili maaseutuverkosto.fin sivun oikeasta yläkulmasta
2. Mene profiilisivullesi sivun yläosan ihmiskuvakkeesta.
3. Kopio käyttäjänimesi, joka löytyy nimesi vierestä.
4. Avaa Hyrrä ja kirjaudu sisään (uuden selainikkunan tai välilehden käyttö sujuvoittaa palaamista)
 - Olethan ennen Hyrrään kirjautumista tarkistanut, että sinulla on tarvittavat Suomi.fi valtuudet kyseiseen organisaatioon, jonka hankkeeseen tai hankkeisiin haluat liittää käyttäjätunnukseksi. Ohjeet Suomi.fi-valtuuteen ja Hyrrään kirjautumiseen löydät ohjekuvan alapuolelta.
 - Hankekortin päivitysoikeuden voi Hyrrässä lisätä vain henkilö, jolla on valtuuskoodi Maa- ja kalatalouden tukien ja korvauksien hakeminen.
5. Etsi hankekirjastosta haluamasi hanke ja avaa se Hankenäkymään klikkaamalla hankelaatikon sisällä.
6. Klikkaa Hankekortin linkitys -painiketta näkymän vasemmasta reunasta
7. Liitä kopioimasi Maaseutuverkosto.fi-käyttäjätunnus sille varattuun tekstilaatikkoon näppäinyhdistelmällä Ctrl+V tai klikkaamalla hiiren oikeaa näppäintä valitsemalla Liitä
8. Tallenna lisäys, ja näkymä sulkeutuu. Jos haluat poistua näkymästä tallentamatta, klikkaa Peruuta-painiketta.

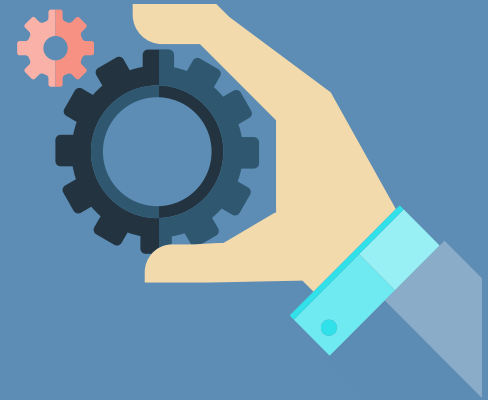
Päivitä hankekorttia Maaseutuverkosto.fi:ssä

1. Kirjaudu Maaseutuverkosto.fihin (välittömästi edellä mainitun päivitysoikeuden lisäämisen jälkeen kannattaa päivittää selain) ja löydät Hyrrässä käyttäjätunnuksellesi merkatut hankkeet omalta profiilisivultasi.
2. Klikkaa Muokkaa hanketta -painiketta ja aloita hankekortin päivitys haluamallasi tavalla
 - a. Lisää hankkeelle yhteyshenkilöitä kohdasta **Hankkeen yhteyshenkilö** -> Lisää rivi. Yhteyshenkilöksi voit lisätä maaseutuverkosto.fi:hin rekisteröityneen käyttäjän, ja lisätyt yhteyshenkilöt voivat päivittää myös hankekorttia. Heillä ei tarvitse olla mitään valtuuksia hankkeeseen Hyrrässä.
 - b. Kerro hankkeen ajankohtaisia kuulumisia Ajankohtaista -osiossa, jota päivität **Ajankohtaista-haitarista**. Lisää tänne esimerkiksi hankkeesi uutisia, blogikirjoituksia tai upotettuja videoita kätevästi pelkällä YouTube-linkillä.
 - c. Lisää linkkivinkkejä Hankkeesta muualla -osioon **Hankkeen linkit** -kohdasta. Johdata lukija lisätiedon lähteille kuten verkkosivustoille ja sosiaalisen median kanaviin. Linkit tulevat hankekortin oikean laidan Hankkeesta muualla -osioon.



Tapahtumakalenteri

www.maaseutuverkosto.fi/tapahtumat

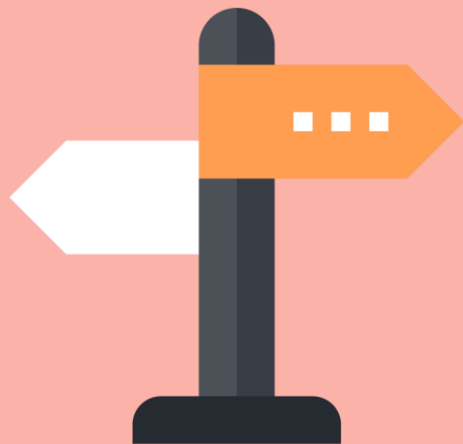


Lisää oma tapahtumasi ja löydä muiden tapahtumat

- Tapahtumakalenteri on mainio tapa mainostaa tapahtumia muille: sillä on tuhansia käyttäjiä viikoittain!
- Kuka tahansa pystyy luomaan tapahtumia luotuaan alustalle profiilin.
- Tapahtumat lisätään automaattisesti myös maaseutu.fi-sivustolle. Lisäämällä tapahtumalle alueen, saat lisättyä sen myös oman alueesi aluesivulle.

Verkostoidu

www.maaseutuverkosto.fi/verkostoidu



Verkostoidu, keskustele ja tutustu uusiin ihmisiin!

Keskusteluryhmät

- Kuka tahansa voi perustaa keskusteluryhmiä ja liittyä niihin luotuaan profiilin.
- Vaihda ajatuksia, kokoa verkostoa ja hanki tietoa mielenkiintoisesta aiheesta.
- Keskusteluryhmät voivat olla julkisia, yksityisiä tai piilotettuja.

Jäsenet

- Etsi kollegoiden yhteystietoja tai uusia tuttavuuksia!

Teematreffit

- Kokoa yhteen porukka tietyn aiheen ympärille.