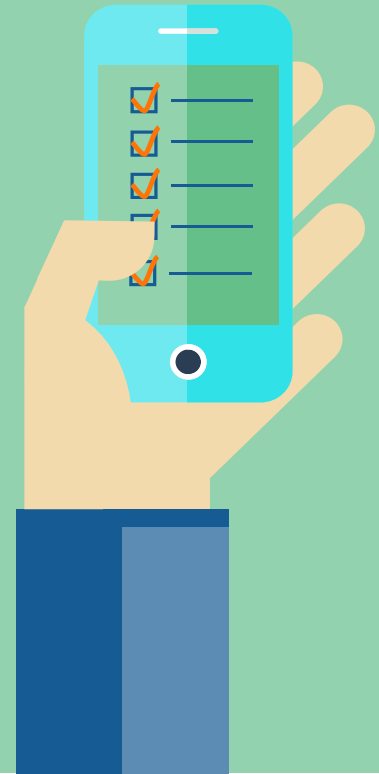




Maaseutuverkosto.fi – hanketoimijan tärkeä työkalu

Hankerekisteri



Hankekortin päivitys on hyödyllistä ja tehokasta viestintää

Neljä syytä päivittää Hankerekisteristä löytyvä esitetytty hankekortti

1. Hankekortti toimii päivityksen jälkeen hankkeen kotisivuna, tärkeintä on lisätä yhteystiedot. Tarpeen tullen hankkeelle voi tehdä laajemmat kotisivut, jotka kannattaa linkittää hankekortille.
2. Hankekortin päivittäminen helpottaa hankkeiden yhteistyötä ja tehostaa hyvien esimerkkien ja ideoiden löytämistä. Yksi hankemaailman syvin tuska liittyy esimerkkien ja kumppanien löytämisen vaikeuteen, muutetaan tämä yhdessä!
3. Päivittämäsi hankkeet kertyvät profiilisi yhteyteen ja muodostavat sinulle oman hankesalkun.
4. Saat hankkeellesi viestintäkanavan, jossa toiminnasta ollaan aidosti kiinnostuneita, ja jonka kävijämäärät auttavat nostamaan hankkeesi näkyvyyttä myös Googlessa.

Mitä tietoja ja asioita hankekortille voi päivittää?

Voit mm. päivittää ja täydentää hankkeesi kuvauksen, lisätä ajankohtaisia sisältöjä, liittää hankekorttiin alustalla kirjoittamiasi blogisisältöjä ja keskustella hankkeestasi kiinnostuneiden kanssa. Hankekortissa on valmiina Hyrrästä tuodut perustiedot, joten niitä ei tarvitse täydentää.

Hankekortillasi on oma julkinen www-osoite (URL), jonka voit vapaasti jakaa. Ohje hankekortin päivitykseen maaseutuverkosto.fi:ssä.



**Maaseutuverkosto.fi:n
muut mahdollisuudet
hankkeen toiminnan ja
viestinnän avuksi**

Vuorovaikutus

Maaseutuverkosto.fi tarjoaa hankekortin lisäksi runsaasti vuorovaikutteisia työkaluja hankkeesi käyttöön. Uusia kumppanuuksia löydät Hankerekisteristä ja jäsenten keskuudesta eri alojen asiantuntijoita. Yhteydenotto onnistuu lähettämällä viesti tai tagäämällä käyttäjätunnus keskusteluissa. Voit myös perustaa keskusteluryhmiä, keskustella hankekorttisi omalla keskustelupalstalla tai järjestää teematreffejä.

Sisällöt

Viestinnässä kannattaa hyödyntää oman blogisisällön mahdollisuutta (voit kertoa hankkeesi ajankohtaisista kuulumisista) sekä tapahtumakalenteria. Kaikki lisäämäsi blogisisällöt ja tapahtumat nousevat automaattisesti yhteisen koonnin lisäksi

Tietolaari

Maaseutuverkosto.fi ja AgriHubi.fi tarjoavat yhdessä ainutlaatuisen tietolaarin maatalouden ja maaseudun kehittämisen kentällä. Hyödynnä tarjolla oleva tieto ja lisää alustalle oma panoksesi - alustalla kootaan systemaattisesti hankkeiden tuloksia!