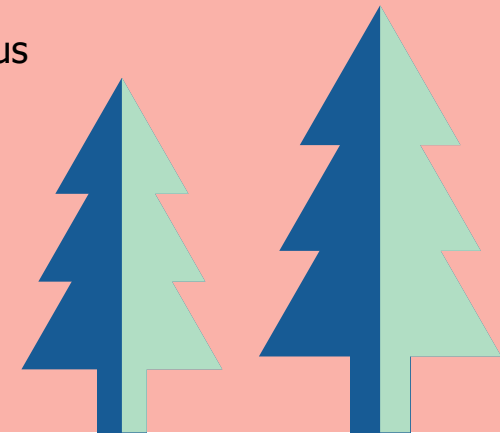
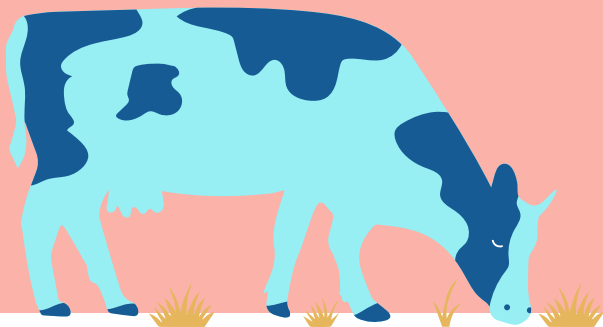


# Miten alueellinen EIP-hanke eroaa valtakunnallisesta?

EIP hakuinfo 21.11.2023

Kukka Kukkonen, asiantuntija, Pohjois-Pohjanmaan ELY-keskus



# Alueellisen EIP-hankkeen tuntomerkkejä

- alueellinen/alueiden välinen/valtakunnallinen- toteutusalue, toimijat ja hyöty ratkaisee
  - alueellinen EIP-hanke toteutetaan vain yhden ELY-keskuksen alueella
  - alueiden väliset hankkeet toteutetaan kahden (tai useamman) ELY-keskuksen alueella (hakemus siihen ELY-keskukseen, jossa toteutuksen pääpaino)
  - valtakunnallinen EIP-hanke toteutetaan valtakunnallisesti. Valtakunnallisessa hankkeessa on mukana toimijoita vähintään kolmen ELY-keskuksen alueelta. Rahoitusta valtakunnallisiin EIP-hankkeisiin haetaan erillisessä haussa.
  - hankeideasta on hyvä olla ennakkoon yhteydessä ELY-keskukseen, asiantuntijat auttavat oikean toteutusalueen pohdinnassa (alueellinen, alueiden välinen tai valtakunnallinen hanke)
- alueellinen hanke toteuttaa alueen maaseudun kehittämissuunnitelmaa- osuu sen tavoitteisiin ja alueen alkutuotannon tarpeisiin
  - eri ELY-keskusten maaseudun kehittämissuunnitelmat 2023-2027 löydät <https://maaseutu.fi/alueet/>
- alueelliset EIP-hankkeet ovat suppeampia kuin valtakunnalliset vastaavat hankkeet eikä niiltä vaadita kansainvälistä elementtiä.
- Alueelliset EIP -hakemukset käsitellään kehittämishankkeiden valintajaksoissa, jotka vuonna 2024 päättyvät
  - 31.1.2024
  - 30.4.2024
  - 30.9.2024(varmistu ELY-keskuksestasi mahdolliset valintajaksojen teemoitukset)

