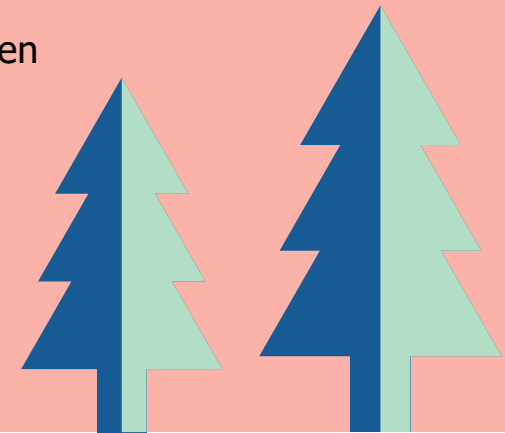
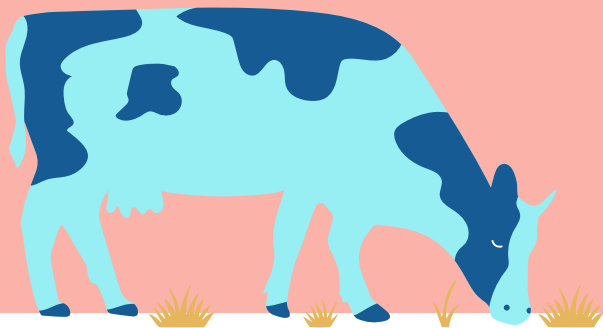


Hur skiljer sig ett regionalt EIP-projekt från ett nationellt?

EIP-ansökningsinfo 21.11.2023

Kukka Kukkonen, sakkunnig, NTM-centralen i Norra Österbotten



Kännetecken för ett regionalt EIP-projekt

- Regionalt/mellan regioner/riksomfattande genomförandeområde, aktörerna och nyttan avgör
 - Ett regionalt EIP-projekt genomförs endast inom en NTM-centralers område
 - Interregionala projekt genomförs på två (eller flera) NTM-centralers områden (ansökan till den NTM-central där tyngdpunkten i genomförandet ligger)
 - Ett riksomfattande EIP-projekt genomförs på riksnivå. I ett riksomfattande projekt är aktörer med från minst tre NTM-centralers område. Man ansöker om finansiering för riksomfattande EIP-projekt i en separat ansökan.
 - Det är bra att kontakta NTM-centralen i förväg om projekttiden, de sakkunniga hjälper till att komma fram till rätt genomförandeområde (regionalt, interregionalt eller riksomfattande projekt)
- Ett regionalt projekt genomför regionens plan för utveckling av landsbygden i enlighet med dess mål och primärproduktionens behov
 - Olika NTM-centralers planer för utveckling av landsbygden 2023–2027 hittar du på <https://maaseutu.fi/sv/regionala-webbsidor/>
- Regionala EIP-projekt är mer begränsade än motsvarande riksomfattande projekt och det krävs inte att de har något internationellt element.
- Regionala EIP-ansökningar behandlas i urvalsperioder för utvecklingsprojekt som avslutas 2024
 - 31.1.2024
 - 30.4.2024
 - 30.9.2024(kontrollera eventuella teman för urvalsperioderna på din NTM-central)

