

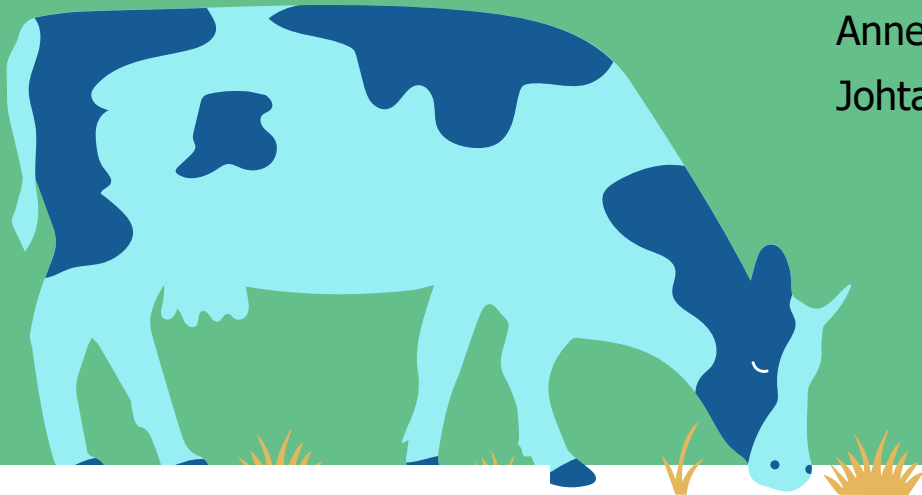


# **Maaseuturahaston mahdollisuudet**

- valmisteluraha**
- tuottajaorganisaatioiden edistäminen**
- maatilainvestoinnit**

Anne Värilä

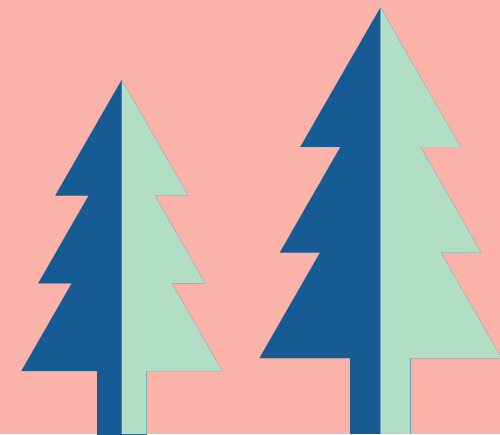
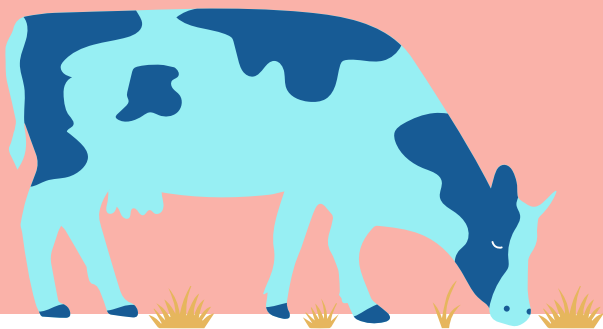
Johtava kehittämissiantuntija, Pirkanmaan ELY-keskus



# Valmisteluraha

Ideasta hankkeeksi!

- Jatkuva haku ja päätöksenteko
- 5000 euron kertakorvaus



## Valmisteluraha

- Valmistelurahaa voi saada yritys- tai viljelijäryhmähankkeiden, *tuottajaorganisaatiohankkeiden*, EIP-hankkeiden ja Älykkäät kylät -hankkeiden valmisteluun.
- Osoitettava valmistelurahan tarpeellisuus idean kehittelyyn ja hankesuunnitelman valmisteluun.
- Valmistelurahan tuloksena syntyy **aiesopimus**, kumppanuus
  - Idean muotoilu
  - Kumppaneiden hakeminen, kumppanuuksien tunnustelu
  - Konkretisointia, tavoitteen asettelua
  - Viestintää, verkostoitumista, osallistamista
- Jos idea ei toimi, tuloksena **raportti** syistä, miksi hanke ei onnistu.
- Myönnetään vain kerran samaan kohteeseen.
- Kevennetty haku- ja päätösmenettely.

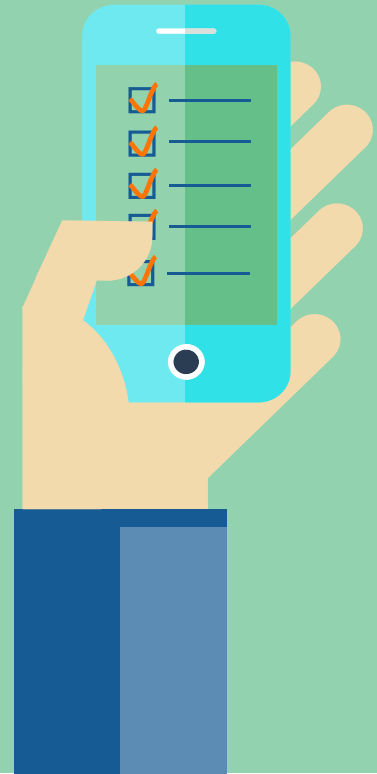
Lyhyt kestoinen työskentely –  
enintään 1 vuosi

Onko varsinaisella hankkeella  
onnistumisen edellytyksiä?



# Tuottajaorganisaatioiden edistäminen

- yhteistyöhanke, jossa vähintään 2 kumppania



# Tuottajaorganisaatioiden edistäminen

- Tuottajaorganisaatio on tietyn maataloustuotteen tuottajien omasta aloitteestaan perustama yhteenliittymä
  - Hankkeella edistetään uusien tuottajaorganisaatioiden syntymistä.
  - Hanke voi olla alueellinen, alueiden välinen tai valtakunnallinen.
1. Yhteistyöhanke tuottajaorganisaatiotoiminnan edistämiseksi ja viljelijöiden aktivoimiseksi
    - Tukea tuottajaorganisaatioiden kokoamiseen ja toiminnan aktivointiin liittyviin kustannuksiin voi saada 50–100 % hyväksyttävistä kustannuksista.
  2. Tuottajaryhmien, tuottajaorganisaatioiden tai toimialakohtaisten organisaatioiden perustaminen
    - Tukea 10 % vuotuisesta kaupan pidetystä tuotannosta ja enimmällään 100 000 €/vuosi; kyseinen tuki on asteittain alenevaa, ja sitä voidaan myöntää hyväksymisen jälkeisinä peräkkäisinä viitenä vuotena.



# Huomioitavia seikkoja hankkeiden suunnitteluun

- Mihin muutokseen hanke tarvitaan?
- Mitä hankkeen toimenpiteillä tavoitellaan?
- Millaista yhteistyötä toimenpiteiden toteuttaminen vaatii?
- Miten hankkeessa huomioidaan aiemmalla julkisella rahoituksella aikaan saadut tulokset?

## Hyvä hankesuunnitelma:

- on selkeä ja se perustuu kohderyhmältä esiin tulleeseen kehittämistarpeeseen ja ilmentää syntyvää hyötyä
- sisältää konkreettiset ratkaisuehdotukset ja toimenpiteet koottuna työpaketeittain/osa-kokonaisuuksittain
- kuvaa tarvittavaa yhteistyötä kumppaneiden kesken (jos yhteistyöhanke)
- kytkee hankkeen osaksi maaseudun kehittämisen kokonaisuutta: linkitys alueellisen kehittämissuunnitelman tai paikallisen strategian painopisteisiin
- vastaa CAP-suunnitelmassa esitettyihin toimenpidekohtaisiin tavoitteisiin



# Menettelyt hakemuksen jättämiseksi

- Kannustamme olemaan matalalla kynnyksellä yhteydessä ELY-keskukseen hankkeen suunnitteluvaiheessa
  - Jos kyseessä on alueiden välinen hankeaiho, suunnitelmista on hyödyllistä keskustella myös muiden ELY-keskusalueiden kanssa.
- ELY-keskukseen jätettävien hakemusten hankeneuvottelut:
  - Hanke-idean sopivuus CAP-suunnitelman toimenpiteisiin
  - Pirkanmaan maaseudun kehittämissuunnitelman tavoitteet
  - Hankkeiden kustannusmallin ja maksutavan valinta
- Asiointi sähköisesti Hyrrä-asiointijärjestelmän kautta
  - Järjestelmä opastaa hakemuksen täyttäjää vaihe vaiheelta
- Hakemus tulee automaattisesti vireille, kun asiakas jättää hakemuksen ELY-keskukseen



# Valintamenettely

- Haku on jatkuva, rahoitettavat hankkeet valitaan valintajaksoittain:
  - 1.2.2024-30.4.2024
  - 1.5.2024-30.9.2024
- Hakemukset pisteytetään ja vertaillaan keskenään
  - Tehokkaimmin Pirkanmaan maaseudun kehittämissuunnitelmaa toteuttavat hankkeet etenevät rahoitukseen
  - Vähimmäispistemäärä 1,5
- Yhteistyöhankkeen valintakriteerit
  1. Missä määrin hanke edistää valtakunnallisen CAP-suunnitelman ja alueellisen maaseudun kehittämissuunnitelman tavoitteiden toteutumista? (30 %)
  2. Millainen on hankkeen kustannustehokkuus? (10 %)
  3. Millainen on hankkeen vaikuttavuus? Mikä on se muutos, mikä jää elämään hankkeen jälkeen (20 %)
  4. Missä määrin hanke edistää kestäväen kehityksen tavoitteita? (25 %)
  5. Millainen on hankkeen laatu? (15 %)





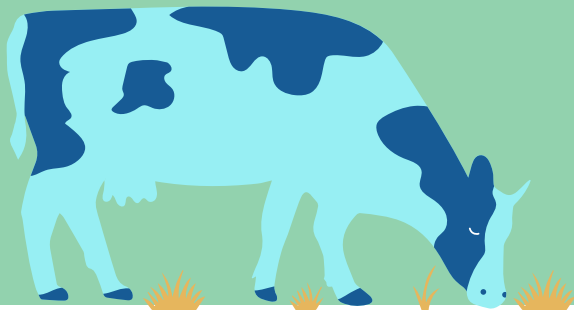
A light green background with several white, stylized clouds scattered across the top half of the page.

# Maatalouden investointituet

Avustus (25-50 %)

Korkotukilaina (enintään 50% hyväksytyistä kustannuksista, vuotuinen korkotuki 3 prosenttiyksikköä)

Valtiontakaus (kotieläintalouden, kasvihuonetuotannon ja energiainvestoinnit)



# Tukikohteet 1/2

## 1. Maatilan kilpailukyvyn kehittämiseen ja tilojen nykyaikaistamiseen liittyvät investoinnit

- Lypsy- ja nautakarjatalous
- Sikatalous
- Lihasiipikarjalatalous
- Lammas- ja vuohitalous
- Hevostalous (hevosten kasvattaminen – ei palvelutoiminnan investoinnit)
- Mehiläistalous
- Kasvihuonetuotanto
- Kuivaamot, varastot
- Myyntikunnostus
- Työympäristön ja tuotantohygieniaa edistävät investoinnit

## 2. Ympäristön tilaa ja kestäväää tuotantotapaa edistävät investoinnit

- tavoitteena ympäristöystävällisempien tuotantotapojen ja teknologian käyttöönotto
- Myönteinen vaikutus vähintään yhteen osa-alueeseen: maan kasvukunto, vesitalous, kasvisuojeluaineiden käytön turvallisuus, ravinteiden hyötykäyttö ja kierrätys, lannan tehokas käyttö, kasvihuonepäästöjen vähennys

# Tukikohteet 2/2

## 3. Maatilojen energiainvestoinnit

- Energiantuotantoa, energian säästöä tai energiatehokkuutta edistävät investoinnit (tukikelpoinen vain maatalouden tuotantotoiminnassa käytettävän energian osalta)
- Energialaitoksessa tulee hyödyntää uusiutuvaa energialähdettä

## 4. Eläinten hyvinvointia ja bioturvallisuutta edistävät investoinnit

- Olemassa olevan tuotantorakennuksen parantaminen (ei lisää tuotantokapasiteettia)

## Jatkuva haku – jaksotettu päätöksenteko

- Hakujaksolla saapuneet hakemukset pisteytetään ja rahoitettavat hakemukset valitaan valintaperusteita käyttäen ja huomioiden käytettävissä oleva rahoitusvaltuus
- Hakujaksot:
  - 16.1.-15.3.
  - 16.3.-15.8.
  - 16.8-15.10.
  - 16.10-15.1.

## Miten etenen asiassa?

- Ota yhteys oman alueesi ELY-keskuksen asiantuntijoihin
- [Alueelliset sivustomme - Maaseutu.fi](#)

### Pirkanmaan ELY-keskuksen yhteystiedot

#### *Valmisteluraha ja tuottajaorganisaatiohankkeet:*

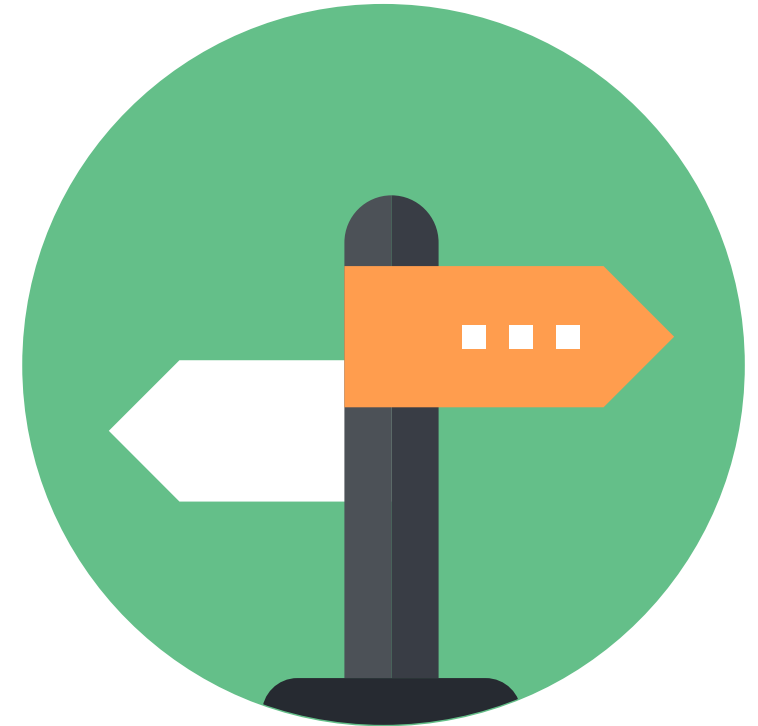
Anne Värilä, johtava kehittämisasiantuntija puh. 0295 036 048

#### *Maatilainvestoinnit:*

Mikko Teivaala, rahoitusasiantuntija puh. 0295 036 108

Juuso Mettänen, rakentamisasiantuntija puh. 0295 036 029

etunimi.sukunimi@ely-keskus.fi



**Kiitos  
mielenkiinnosta!**

