



# Rakentamisasiantuntijan tärppejä

Kaisa Käräjämäki

Maaseuturakentamisen ylitarkastaja

Kaakkois-Suomen ELY-keskus / Uudenmaan ELY-keskus

0295-021 212 [kaisa.karajamaki@ely-keskus.fi](mailto:kaisa.karajamaki@ely-keskus.fi)

# ”Hyvin suunniteltu on puoliksi tehty”

- Mitä huolellisemmin hanke on etukäteen mietitty ja suunniteltu, sen todennäköisemmin vältetään yllätyksiltä
- Kattavilla suunnitelmissa hankkeen käsittely on jouhevampaa

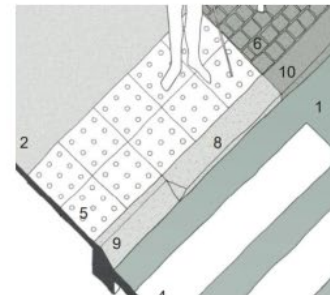
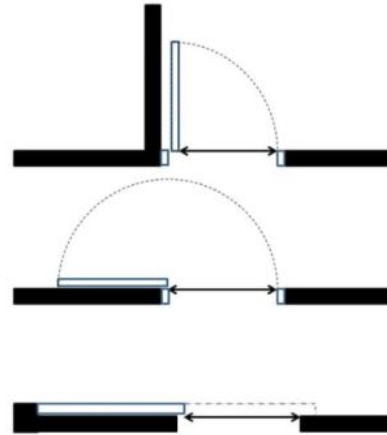
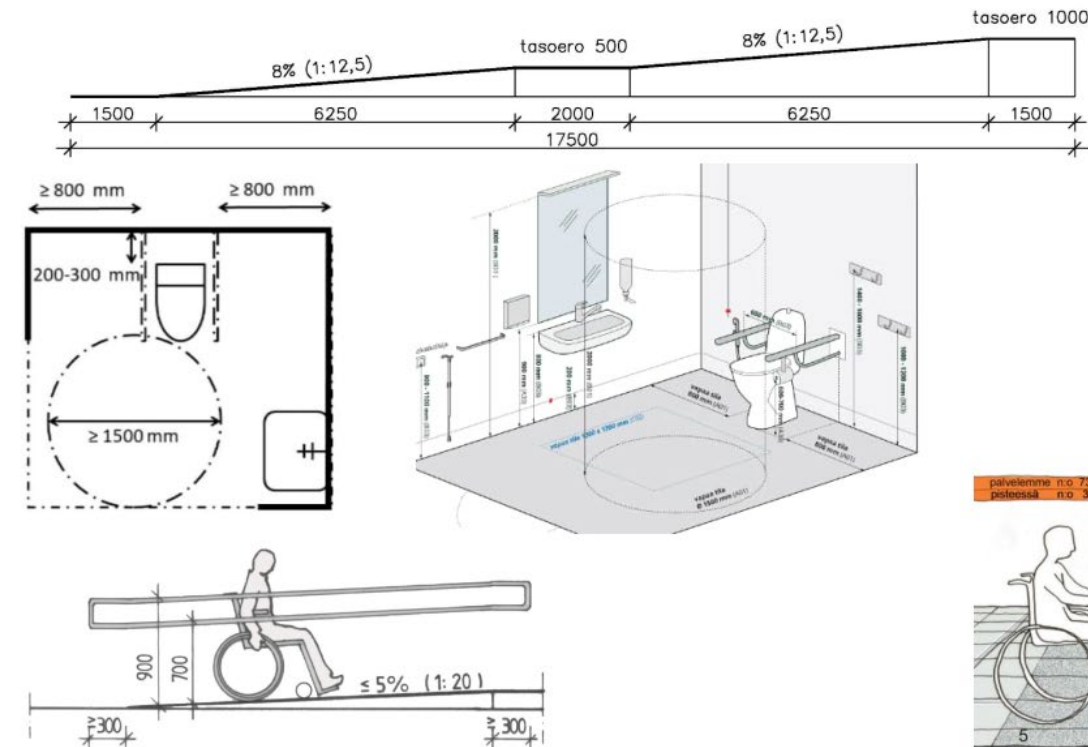
# Kun hanke on ideoitu valmiiksi ja haetaan tukea, tarvitaan:

- Tieto minne rakennetaan, ja mitä rakennusta tai rakennelmaa toimenpide koskee
  - Asemakuva, joissain tapauksissa myös karttaote
- Tieto mitä rakennetaan
  - Pohja-, julkisivu-, ja leikkauskuvat, joista käy ilmi rakennuksen tai rakennelman mitat ja määrät, materiaalit ja miten toteutetaan. Joissain tapauksissa pyydetään erikseen myös erikoissuunnitelmat, kuten LVISA-suunnitelmat, mikäli niillä on merkitystä hankkeen käsittelyn kannalta
- Tieto miten rakennetaan
  - Rakennusselostus, jossa kerrotaan sanallisesti hankkeen yleispiirteet mitä ja miten ja minne ollaan rakentamassa, samoin hankkeen erityispiirteet kerrotaan selostuksessa.
- Tieto millä kustannuksilla rakennetaan
  - Rakennusosakohtainen kustannusarvio
- Tiedot luvanvaraisuudesta
  - Rakennuslupa/Ympäristölupa/Toimenpidelupa/Museoviraston lausunto

# Jos hanke sisältää erityispiirteitä, kuten esteettömyys:

Se tulee:

- Suunnittelussa ja toteutuksessa osoittaa esteettömäksi, millilleen
  - Mikäli esteettömyyttä ei pystytä suunnitelmissa tai toteutuksessa osoittamaan, ei hanketta voida tukea esteettömänä. Lainsäädännön tulee täyttyä.
- Jos hanke haetaan *mahdollisimman esteettömänä* tai esimerkiksi helppokulkuisena, se tulee:
  - Suunnitella mahdollisimman esteettömäksi ja/tai helppokulkuiseksi
  - Toteuttaa mahdollisimman esteettömäksi ja/tai helppokulkuiseksi

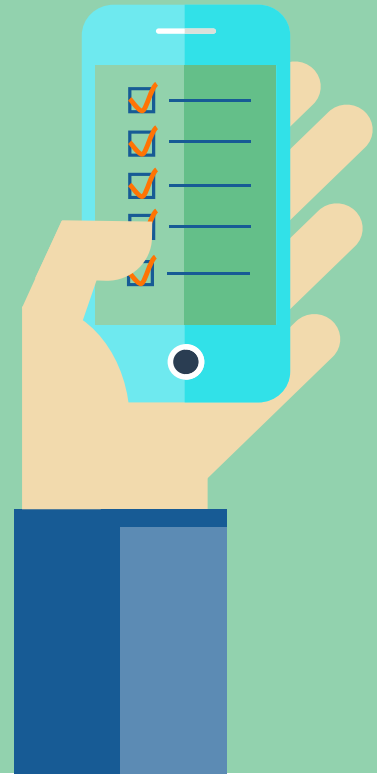


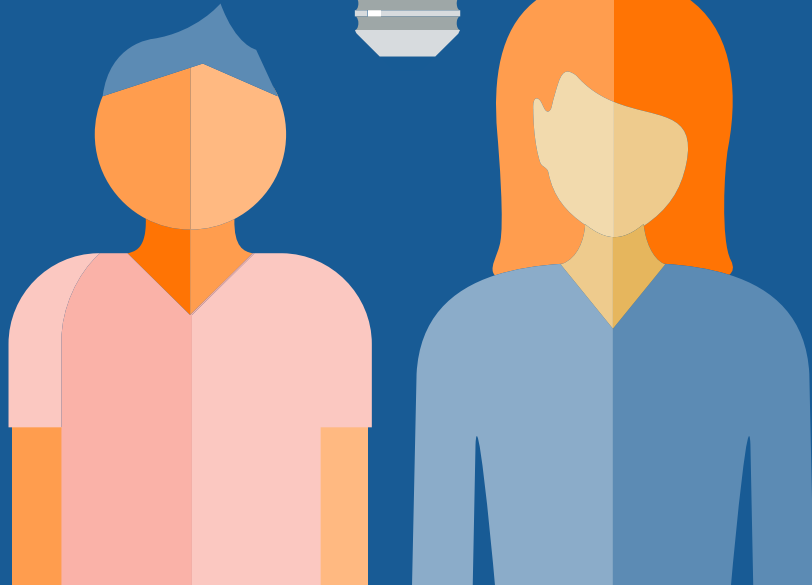
**Suunnitelmien on oltava sellaiset, että kuka tahansa täysin ulkopuolinen henkilö pystyisi toimitettujen tietojen pohjalta toteuttamaan hankkeen alusta loppuun saakka, pysyen esitetyssä kustannusarviossa.**

# **Kustannusten kohtuullisuutta ja hankkeen tarkoituksenmukaisuutta arvioidaan toimitettujen tietojen perusteella**

# Lisätietoja rakentamisenasiakirjoista:

<https://www.ely-keskus.fi/uusimaa-rakentamisasiakirjat-maailojen-investoinnit-yritystuki-ja-leader-hankkeet>





Elinkeino-, liikenne- ja  
ympäristökeskus



Euroopan unionin  
rahoittama



Euroopan unionin  
osarahoittama