



Elinkeino-, liikenne- ja
ympäristökeskus

Maatalouden vesiensuojelun painopisteet

Vuokko Mähönen

JÄSMY 24.4.2024 | 16.4.2024

Sisältö

- Maatalouden toimenpiteet tavoitetilan saavuttamiseksi
- Maaperän kasvukunto
- Vedenkierto ja veden pidättäminen
- Ravinteiden hyödyntäminen
- Lannan käsittely ja prosessointi
- Maatalouden pistekuormitus
- Yhteenvedo

Järvi-Suomen vesistöjen tila säilyy vähintään hyvänä tai paranee vähintään hyvälle tasolle

1. Maan kasvukunnon parantaminen ja ylläpito
2. Peltöjen vesitalouden hallinnan parantaminen
3. Valumien estäminen
4. Lannankäsittelyn ja -levityksen edistäminen ja kehittäminen
5. Vesistöjen kunnostus
6. Ekologisesti kestävä metsänhoidon ja metsätalouden edistäminen
7. Ympäristötoimien kohdentamisen parantaminen

Järvi-Suomesta tulee hiilineutraali

8. Kiertotalouden ja agroekologisten symbioosien tukeminen
9. Maatalouden biokaasulaitosten tukeminen
10. Fossiilisten polttoainekäytön vähentäminen
11. Vastuullinen ja eettinen matkailu
12. Kasvinviljelyyn liittyvä hiilensidonnallisuuden ja nurmitalouden tukeminen
13. Pitkäaikaisen kasvustojen edistäminen turvepellillä
14. Peltoviljelyn logistiikan kehittäminen tilusjärjestelyitä ja tilojen välistä yhteistyötä edistämällä
15. Puurakentamisen suosiminen

Maatalouden toimenpiteet vesien tavoitetilan saavuttamiseksi Vuoksen hoito alueella 1/2

- ELY kohtaiset tarkastelut ja arviot
- Lannan prosessoinnin määrät hankala arvioida
- Pohjavesialueen suojelutoimenpiteet eriytetty pois maataloudesta
- Suojavyöhykkeiden kohdentamiseen uusi työkalu 2024
- Talviaikainen kasvipeitteisyys ja kerääjäkasvit keskeisiä toimia
- Kosteikot eriytetty 3 eri lajityyppiin

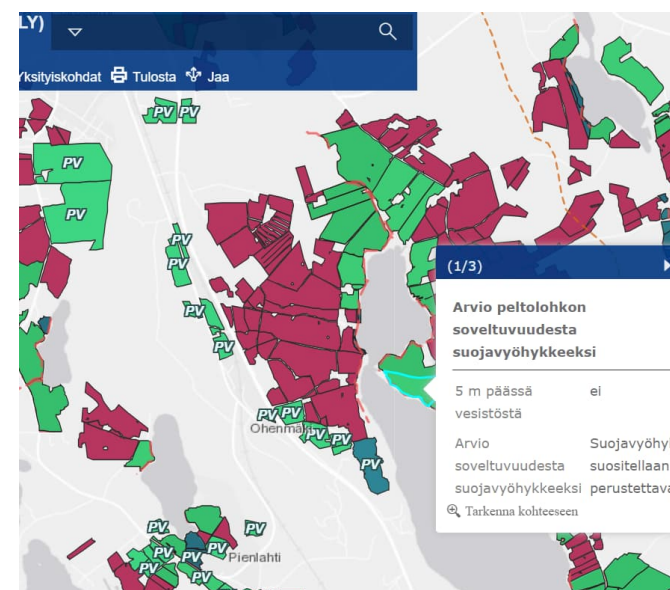
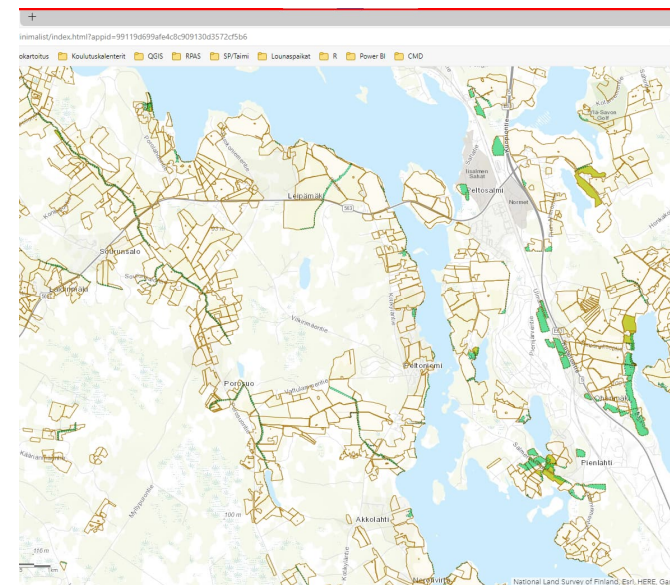
Taulukko 25. Maatalouden vesienhoitotoimenpiteet Vuoksen vesienhoitoalueella kaudella 2022–2027.

| Toimenpide | Yksikkö | Määrä | Investoinnit 2022–2027 (1000 €) | Käyttö- ja ylläpitokustannukset vuodessa (1000 €) | Vuosikustannus (1000 €) |
|---|-------------------------|---------|---------------------------------|---|-------------------------|
| Perustoimenpide | | | | | |
| Valtioneuvoston asetus (1250/2014) eräiden maa- ja puutarhataloudesta peräisin olevien päästöjen rajoittamisesta (peltoala) | ha / vuosi | 320 000 | - | - | 3 300 |
| Eläinsuojien ympäristölupien ja ilmoituspäätösten mukaiset toimenpiteet (luvanvaraiset ja ilmoitusvelvolliset eläintilat) | lkm. / kausi | 950 | - | - | 80 |
| Kasvinsuojelulainsäädännön mukaiset toimenpiteet (peltoala) | ha / vuosi | 320 000 | - | - | 290 |
| Ehdollisuuden vaatimusten tuottamaton aisa (peltoala) | ha / vuosi | 320 000 | - | - | 2 030 |
| Valtioneuvoston asetus, jolla säädeliään fosforilannoitusta (peltoala) | ha / vuosi | 320 000 | - | - | 6 500 |
| Täydentävä toimenpide | | | | | |
| Suojavyöhykkeet | ha / vuosi | 11 492 | - | 4 022 | 4 022 |
| Luonnonhoitopellonurmet ja monimuotoisuuskasvit | ha / vuosi | 7 983 | - | 1 334 | 1 334 |
| Luonnonmukainen peruskuiivatus | hankkeiden lkm. / kausi | 41 | 1 538 | - | 133 |
| Kosteikot | ha / kausi | 648 | 5 264 | 234 | 691 |
| Kasvinsuojeluaineiden käytön vähentäminen ja luonnonmukaisesti viljelty pelto | ha / vuosi | 70 810 | - | 11 330 | 11 330 |
| Talviaikainen kasvipeite | ha / vuosi | 212 531 | - | 9 718 | 9 718 |
| Kerääjäkasvit | ha / vuosi | 54 599 | - | 5 480 | 5 480 |
| Lannan prosessointi | m ³ / vuosi | 277 619 | 1 500 | 555 | 685 |
| Lannan prosessoinnin investoinnit | lkm. / kausi | 9 | 4 500 | - | 391 |
| Ravinteiden ja orgaanisen aineksen kierrättäminen | ha / vuosi | 13 734 | - | 481 | 481 |
| Lannan ympäristöystävälliset levitysmenetelmät | ha / vuosi | 36 079 | - | 1 263 | 1 263 |
| Maatalouden tiakohtainen neuvonta | henkilöä / vuosi | 2 787 | - | 1 358 | 1 358 |
| Sääntösaajoitus jo käytössä olevilla turvepelloilla | ha / kausi | 1 740 | 7 406 | 122 | 765 |
| Jo käytössä olevien turvepeltojen nurmet | ha / vuosi | 15 070 | - | 5 275 | 5 275 |
| Maatalouden uudet vesiensuojelumenetelmät (kipsi, rakennekaikki ja kuidut) | ha / kausi | 89 531 | 22 408 | - | 3 115 |
| Peltoviljelyn pohjavesien suojelutoimenpiteet | ha | 333 | - | 564 | 15 |
| Yhteensä | | | 42 616 | 41 716 | 58 236 |

Maatalouden toimenpiteet tavoitetilan saavuttamiseksi (Koko Jäsmy alue 2023)

2/2

- Säätosalaojitus 22 tilaa yht. 345 ha (1740 ha/kausi ~ 348/vuosi)
- Kiertotalouden edist. 1453 tilaa yht. 72 194 ha (13 734 ha)
- Suojavyöhykkeet 829+ tilaa yht. 2 741+ ha (11492) **-76 %**
- Kerääjäkasvit 3332 tilaa yht. 55 394 ha (54 599) **101 %**
- Lietelannan sijoittaminen peltoon 3111 tilaa, 354 266 ha (36 709)
- Turvepeltojen nurmet 65 tilaa, 511 ha (15070) **-96 %**
- Luonnonmukaisesti viljelty pelto 146 tilaa, 76 170 ha (70 810) **107 %**
- Kosteikon hoito 150 tilaa, 570 ha (648)
- Talviaikainen kasvipeitteisyys (E) 11127 tilaa, 438 099 ha (212531)
- Kiertotalouden edistäminen 1453 tilaa, 72149 ha (13 734)
- Luonnonhoitopellot (nurmi) 4949 tilaa, 19 078 ha (7983) **139 %**



Painopisteet 1 Maaperän kasvukunto

- Hyvä, kasvukunnoltaan viljelykasviin nähden optimaalinen kasvualusta (ravinnetieto olemassa)
- Pelto ei ole tiivistynyt tai vesipainanteinen
- Pellon kasvillisuus on tasaista, väriltään yhtenäistä. Lohkon muoto ojastoon lievästi viettävä.
- Maalajille ominainen rakenne on viljeltävissä myös pitkinä kuivina jaksoina
- Maaperä omaa hyvän ja runsaan mikro-organismien (lierot, lahottaja bakteerit)



Painopiste 2. Veden kierto ja veden pidättäminen valuma-alueella

- Ojitus ja sen riittävyys (maalaji, lähteisyys)
- Kesannot ja avoviljelyn välttäminen
- Kasvillisuus bufferit, suojakaista, penkereet
- Uomatason katkokset, pohjakynnykset
- Uoman luontainen muoto, entistäminen?
- Varautuminen tulviin -> tulvatasanteet
- Varautuminen kuivuus jaksoihin, kosteikot, säätösalaajitus
- Pohjavedet ja peltoviljely – Pohjavedenpinnan säätely
- Ojitusyhteisöt vesialueen hoidossa



Painopiste 3. Ravinteiden hyödyntäminen kasvien käyttöön

- Juuristomassat optimoitavissa (lajiseokset)
- Eroosiohallintaan tukiaineita, aluskasveja
- Työkoneiden ja menetelmien aiheuttama paine vaikuttaa pitkään maaperässä
- Vaakatason huuhtouma on pysäytettävä
-kivenkeruun rajoittaminen, kaltevat maat !
- Tulva-alueet kartoitettava ja poistettava viljelystä ja lannanlevityksestä (kevät/syksy)
- Sato korjattava aina, jos suinkin mahdollista
- Pellon pH merkitys korostuu
- Ristikukkaiskasvit ja syyskylvöiset kasvit



Painopiste 4.

Lannan käsittely ja prosessointi



Lannan ravinteet hyötykäyttöön tehokkaasti Biokaasulaitosten mädätteillä.

Lannan separointi (prosessointi) yleistymässä

Lannan tuotteistaminen kehittyy (rakeistus, pelletointi)

Hevosen lannan keskitetty keräily ja poltto alkamassa esim. Joroisten alueella

Painopiste 4. Pistekuormitus maataloudesta



Yleisesti heikosti tunnistettu riski

Suotonesteet pattereista/aumoista

Vedenhallinta ja valumat tilakeskuksista (jalottelualueet, laitumet)

Lannan varastointi, rehunvarastointi, jätteet ja perkeet

Ratkaisuja esim.

Biohiili, maasuodattamot / kentät

Suodatuskentät, ojastot, kosteikot, juurakko puhdistamot

Tilakohtainen suunnittelu (NEUVO palvelu)

Yhteenveto

- **Ojitusyhteisöt** ovat tulevaisuuden keskiössä
- Maaperän hoitoon ja kunnostukseen on panostettava
- Lannasta tulossa merkittävä **ravinnelähde**
- **Kosteikon** ja **suoalueen** merkitys vesivarastona korostuu. Huom! Turvariskit
- Optimaalisella ojituksella voidaan saada merkittäviä satovasteita **ilman** ravinnelisää
- **Suojavyöhykkeet** ovat heikosti hyödynnettyjä monimuotoisuus alueita



Kiitos!

