



Esitys perustuu Ruokaviraston 12.3.2024
pitämään koulutukseen

Ympäristösopimukset – Moma- ja kosteikkosopimukset Uusien sopimusten haku ja muutokset v.2024

Merja Lehtinen/Keski-Suomen ELY-keskus

merja.lehtinen@ely-keskus.fi, p.0295 024570

ymparistosopimukset.keski-suomi@ely-keskus.fi

Uusien sopimusten haku ja muutokset



Uudet sopimukset haettavissa 2024

- Uusia maatalousluonnon ja maiseman hoitosopimuksia , kosteikon hoitosopimuksia ja alkuperäiskasvien ylläpitosopimuksia
 - Moma- ja kosteikkojen hoitosopimuksia voi hakea, jos ei ole voimassaolevaa vastaavaa sopimusta 18.6.2024 mennessä
- Haku tapahtuu Vipu-järjestelmässä ja alkuperäiskasvien ylläpitosopimukset lomakkeella 214
- Sopimusehdot löytyy Ruokaviraston verkkosivuilta
 - [Maatalousluonnon ja maisemanhoitosopimus](#)
 - [Kosteikkojen hoitosopimus](#)
 - [Alkuperäiskasvilajikkeen ylläpitoa koskeva ympäristösopimus](#)

Lisäalat voimassa oleviin sopimuksiin

- Jos tilalla on voimassaoleva sopimus, sopimuksen lisäaloiksi voi hakea:
 - Hallintaan tulleita uusia sopimuksen vaatimukset täyttäviä lohkoja
- Lisäala on haettavissa peltotukien haun yhteydessä
 - Hakemisessa ei ole hehtaarirajoitetta.
 - **Lisäalaa ei voi hakea kasvattamalla olemassa olevaa peruslohkoa – uudesta alasta pitää tehdä uusi peruslohko.**
 - Hakemukseen on liitettävä hoitosuunnitelma ym. pakolliset liitteet
 - Lisäalana haetut lohkot ovat voimassa alkuperäisen sopimuskauden loppuun asti.

Vuokrasopimukset ajoissa kuntoon, jos lisäalat on vuokrattu.
Vuokrasopimus sopimuskauden mittainen.

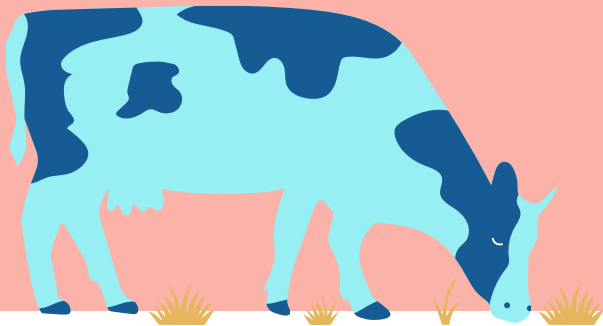
Muutoksia sopimusehtoihin vuodelle 2024, 1/2

- Kosteikkojen hoitosuunnitelmaan vaaditaan jatkossa rakennepiirustus kosteikkoalasta
- Moma- ja kosteikkosopimuksissa: luonnonsuojelulain mukaiset pykälät vähimmäistason vaatimukseen sekä muutoksia direktiiviviittauksiin.
- Moma-sopimukseen hoitosuunnitelman mukainen laidunnus tai niitto ja niittojätteen korjuu tehtävä viimeistään 15.9.
- Aitaamistoimenpiteen tarkennus: Vesistön puoleisia lohkon reunoja ei tarvitse aidata. Aidan on oltava kiinteä aita, joka koostuu topista ja vähintään kahdesta langasta tai verkosta ja sen on oltava koko sopimuskauden kestävä.

Muutoksia sopimusehtoihin vuodelle 2024, 2/2

- Peruskunnostusraivauksen saa toteuttaa seuraavan kalenterivuoden 30 päivään huhtikuuta asti
- Sopimukseen kuuluvan lohkon,(joka ei ole rehevöitymiselle altis), laiduntaminen on mahdollista 2024 alkaen muun sellaisen niukkaravinteisen nurmilohkon kanssa, joka ei kuulu tilan viljelykiertoon sopimuskauden aikana

Muutosten ilmoittamisesta voimassaoleviin Moma ja kosteikkojen hoitosopimuksiin



Välivuodesta ilmoittaminen

- Laidunnuksessa voidaan pitää sopimuskauden aikana vuoden tauko loispaineen pienentämiseksi tai uhanalaisen lajin säilymisen edistämiseksi.
 - Ilmoitetaan kirjallisesti ELY-keskukseen ja Vipussa ilmoitetaan "tuen peruminen".

Lohkon poistaminen sopimuksesta

- Lohkon voi poistaa sopimuksesta, jos ei voi jatkaa sopimukseen hyväksytyillä lohkoilla hoitosuunnitelman mukaista hoitoa.
 - ➔ Asiasta pitää ilmoittaa ELY-keskukseen vapaamuotoisella hakemuksella peltotukien haun aikana.
- Lohkon poistamisesta ei aiheudu takaisinperintää

Lohkon hallinnan siirto

- Sopimuksesta voi poistaa lohkon, jos lohko poistuu tuenhakijan hallinnasta sopimuskauden aikana esimerkiksi yllättävän vuokrasopimuksen irtisanomisen takia

Muutokset eläinten määrässä

- Jos sopimusalueelle hyväksyttävä eläinmäärä vähenee tai eläinlaji vaihtuu sopimusaikana, pitää hoitosuunnitelmaa tarkentaa siten, että saavuttaa tavoitteet.
- Hoitosuunnitelmaan tehtävistä tarkennuksista ilmoitetaan ELY-keskukseen peltotukien hakuaikana.

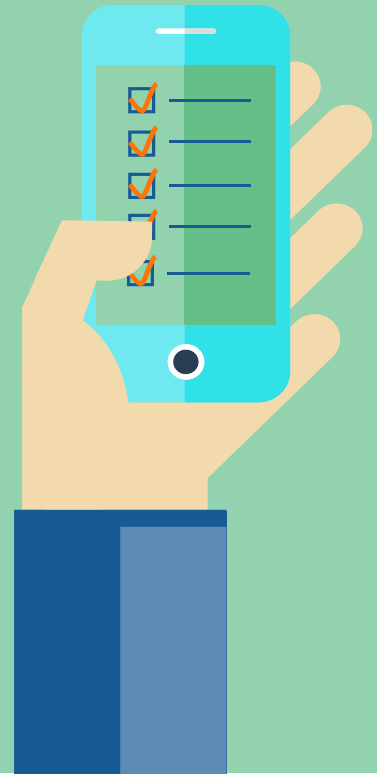
Muutos arvoluokkaan

- Kun sopimusalueen hoito on tuottanut tulosta ja ELY-keskuksen Y-vastuualueelta on käyty inventoimassa alue ylempään arvoluokkaan, voi sopimuslohkoille hakea arvoluokan muutosta.
- Arvoluokan korotusta haetaan vapaamuotoisesti ELY-keskuksesta peltotukien haun aikana. Korvaus lohkoista maksetaan ylemmän arvoluokan mukaisesti **hakuvuodesta alkaen**.

Sopimuksesta voi luopua vain poikkeustapauksissa (koskee kaikkia ympäristösopimuksia)

- Ympäristösopimuksista voi luopua ainoastaan ylivoimaisen esteen tai poikkeuksellisen olosuhteen takia.
 - Esim. jos hoitosuunnitelmaan kirjattu laiduntaminen ei ole mahdollista luonnonolosuhteiden, ylivoimaisen esteen tai sopimusalueen luontoarvoille aiheutuvan haitan vuoksi.

Vipu-palvelu sopimuksissa



Lisäalojen hakeminen Vipu-palvelussa, 1/2 (luonnos)

The screenshot shows the Vipu service interface. At the top, there is a navigation bar with buttons for 'Lohkotiedot', 'Hakijan tiedot', 'Haettavat lohkot', 'Luonnus ja sopimukset', 'Lohkotietojen yhteenveto', 'Maatilan tiedot', 'Vipunumero', and 'Yhteenveto ja lähetykset'. Below this, there are three tabs: 'Luonnusmuutoksen haettavien sijoitus', 'Maatalousluonnos ja maiseman hoitosopimus', and 'Kosteikkojen hoitosopimus'. The main content area is titled 'Maatalousluonnos ja maiseman hoitosopimus 2023'. It features a 'Yhteenveto' section with a 'Muokkaa' button and a table of 'Sopimuslohkot'. The table has columns for 'Tunnus', 'Nimi', 'Pinta-ala (ha)', 'Maankäyttölaji', and 'Lohkon hallinta'. The table contains four rows of data. A red box highlights the link 'Hae sopimukselle lisäaloja' below the table. To the right, a modal window titled 'Maatalousluonnos ja maiseman hoitosopimus' is open, showing 'Sopimukselle haettavat peruslohkot'. This modal contains a table with columns for 'Tunnus', 'Nimi', 'Pinta-ala', 'Lohkon tyyppi', 'Maankäyttölaji', 'Lohkon hallinta', and 'Toiminnot'. It lists four additional plots. A red box highlights the '+ Lisää liite' button at the bottom of the modal. At the bottom right of the modal, there are 'Peruuta' and 'Tallenna' buttons.

Tunnus	Nimi	Pinta-ala (ha)	Maankäyttölaji	Lohkon hallinta
0910036418	Vikaten	1,20	Luonnonlaidun ja -niitty	Omistuksessa
0910036418	Lastvik	1,20	Luonnonlaidun ja -niitty	Omistuksessa
0910036418	Tryvik	1,20	Luonnonlaidun ja -niitty	Omistuksessa
0910036418	Henttinen	1,20	Metsämaa	Omistuksessa

Tunnus	Nimi	Pinta-ala	Lohkon tyyppi	Maankäyttölaji	Lohkon hallinta	Toiminnot
<input type="checkbox"/>	0910036418	Lisä_ala_1	1,20	Luonnonlaidun ja -niitty	Omistuksessa	
<input type="checkbox"/>	0910036418	Lisä_ala_2	1,21	Luonnonlaidun ja -niitty	Omistuksessa	
<input type="checkbox"/>	0910036418	Lisä_ala_3	1,22	Luonnonlaidun ja -niitty	Omistuksessa	
<input type="checkbox"/>	0910036418	Lisä_ala_4	1,23	Metsämaa	Omistuksessa	

Lisäalojen hakeminen Vipu-palvelussa, 2/2 (luonnos)

- Lisäaloista liitetään mukaan hoitosuunnitelma, jos sitä ei ole ollut vuoden 2023 hakemuksen liitteenä
- Lisäaloille tehdään maastokatselmointi 2 vuoden kuluessa

The screenshot shows the 'Maatalouden ja maiseman hoitosopimus' page in the Vipu service. The page has a navigation bar with 'Täyttöohjeet' and 'Tulosta yhteenveto'. Below the navigation bar, there are several tabs: 'Lohkotiedot', 'Hakijan tiedot', 'Haettavat tuet', 'Luomu ja sopimukset', 'Lohkotietojen yhteenveto', 'Maatilan tiedot', 'Vipuneuvoja', and 'Yhteenveto ja lähety'. The main content area is titled 'Maatalouden ja maiseman hoitosopimus' and contains a table of contract blocks. The table has columns for 'Tunnus', 'Nimi', 'Pinta-ala (ha)', 'Maankäyttölaji', 'Lohkon hallinta', and 'Ensimmäinen vuosi'. The table lists several contract blocks for the year 2023, and a new entry for the year 2024 is highlighted in red. The new entry is: '0910036418 Lisä_ala_1, 1,20 Luonnonlaidun ja -niitty, Omistuksessa, 2024'. Below the table, there are links for 'Hae sopimukselle lisäaloja' and 'Näytä liitteet'.

Tunnus	Nimi	Pinta-ala (ha)	Maankäyttölaji	Lohkon hallinta	Ensimmäinen vuosi
0910036418	Viksten	1,20	Luonnonlaidun ja -niitty	Omistuksessa	2023
0910036418	Lastvik	1,20	Luonnonlaidun ja -niitty	Omistuksessa	2023
0910036418	Tryvik	1,20	Luonnonlaidun ja -niitty	Omistuksessa	2023
0910036418	Hentinen	1,20	Metsämaa	Omistuksessa	2023
0910036418	Lisä_ala_1	1,20	Luonnonlaidun ja -niitty	Omistuksessa	2024

Aitaus- ja petoaitaustoimenpiteen ilmoittaminen Vipu-palvelussa(1/2)

[Palaa hakemuksen/ilmoituksen valintaan](#) Hae/ilmoita - Peltotukien haku

Täyttöohjeet Tulosta yhteenveto

Lohkotiedot Hakijan tiedot Haettavat tuet Lohkotietojen yhteenveto Maatil

Peruslohkolista

52	Poik	0,36
.53	Kc	0,49



A 1,73 ha

Kasvi *
Ympäristösopimusala, puustoinen tai muu ala

Luomun vaihe *
1. vuoden siirtymävaiheessa

Ympäristökorvauksen toimenpiteet

Aitaus-toimenpide
 Kunnostusraivaus-toimenpide
 Petoaitaus-toimenpide

i Ilmoita ko. kasvulohkolle tarvittavan aidan pituus metreinä. x

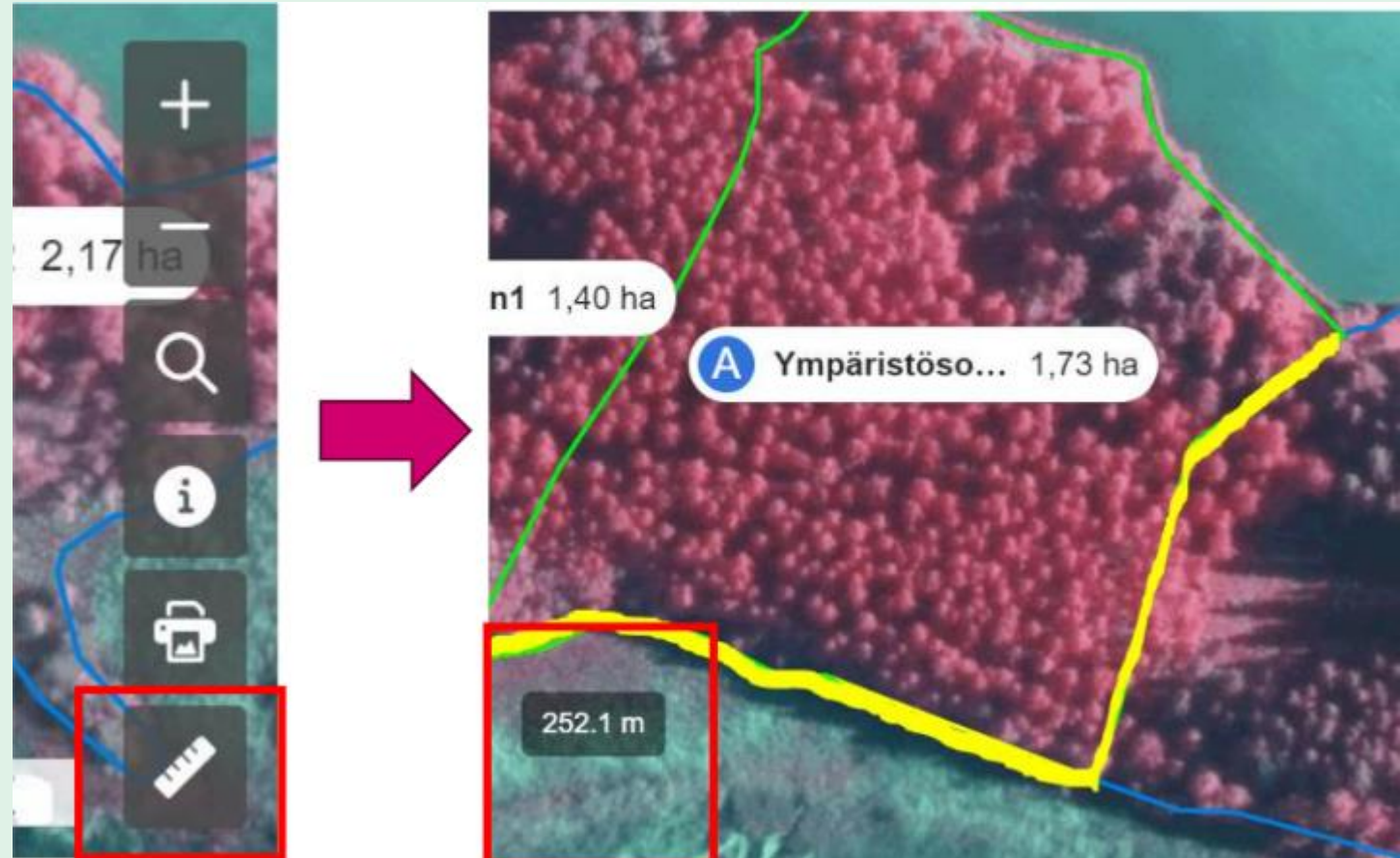
Aidan pituus *
 m

Pakollinen kenttä: *

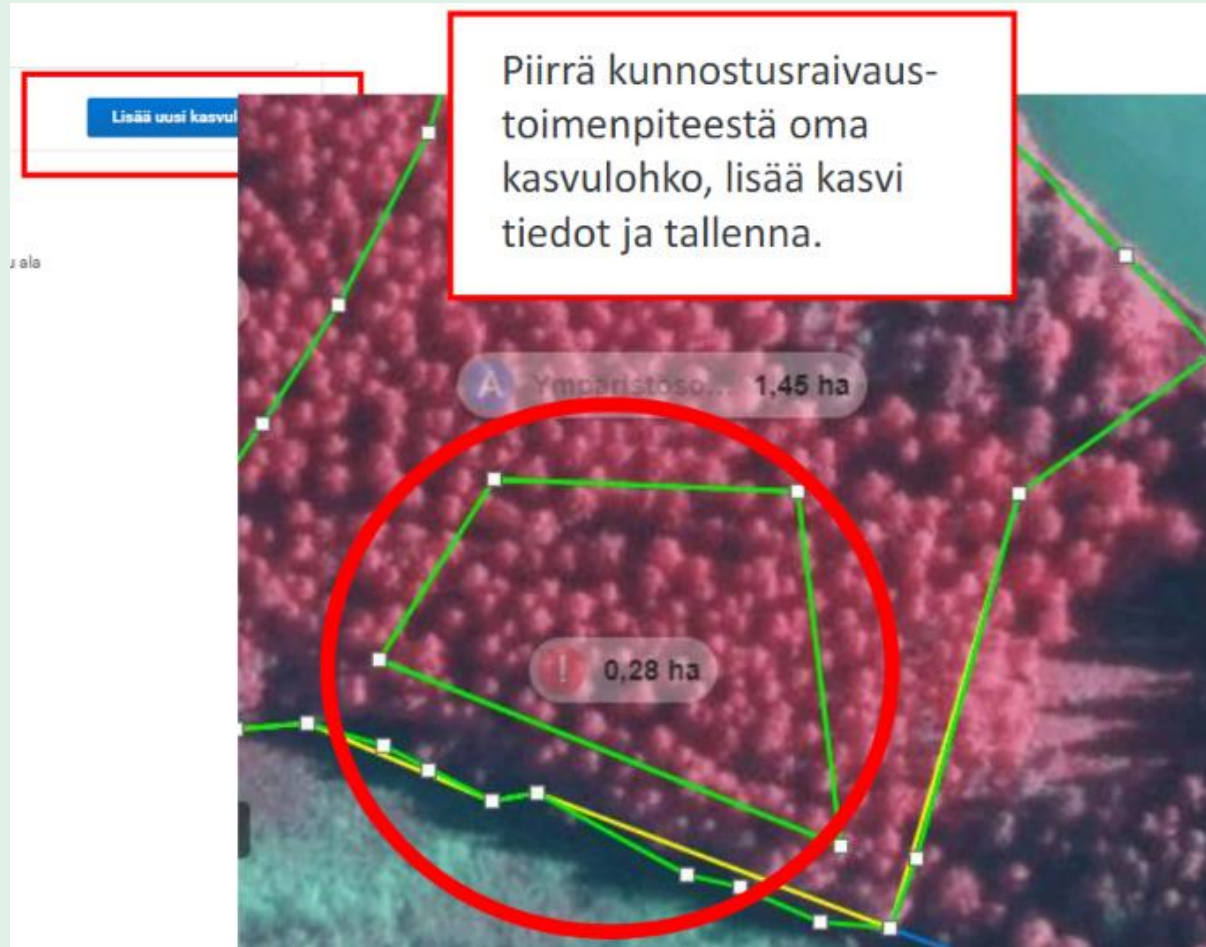
Peruuta Tallenna

Aitaus- ja petoaitaustoimenpiteen ilmoittaminen Vipu-palvelussa (2/2)

- Uusi! Aitaus- ja petoaitaustoimenpiteen yhteydessä ilmoitetaan aidan metrimäärä. Sen voi ilmoittaa kahdella tapaa:
 - A) Kokonaismetrimäärä, jollekin lohkoista, jotka aidataan
 - B) Erikseen jokaiselle aidattavalle lohkolle osuva metrimäärä aidastaMetrit voi mitata Vipun Mittaa etäisyys – karttatyökalun avulla



Kunnostusraivaustoimenpiteen ilmoittaminen Vipu-palvelussa



Lisää kasvitiedot

Lisää kasvulohkoille kasvitiedot.

✓ Kaikilla lohkoilla on kasvitiedot

A B

← Kasvulohko B 0,28 ha →

Kasvi *

Ympäristösopimusala, puustoinen tai n

Luomun vaihe *

Ei ole luomutuotannossa

Ympäristösopimusalan toimenpiteet

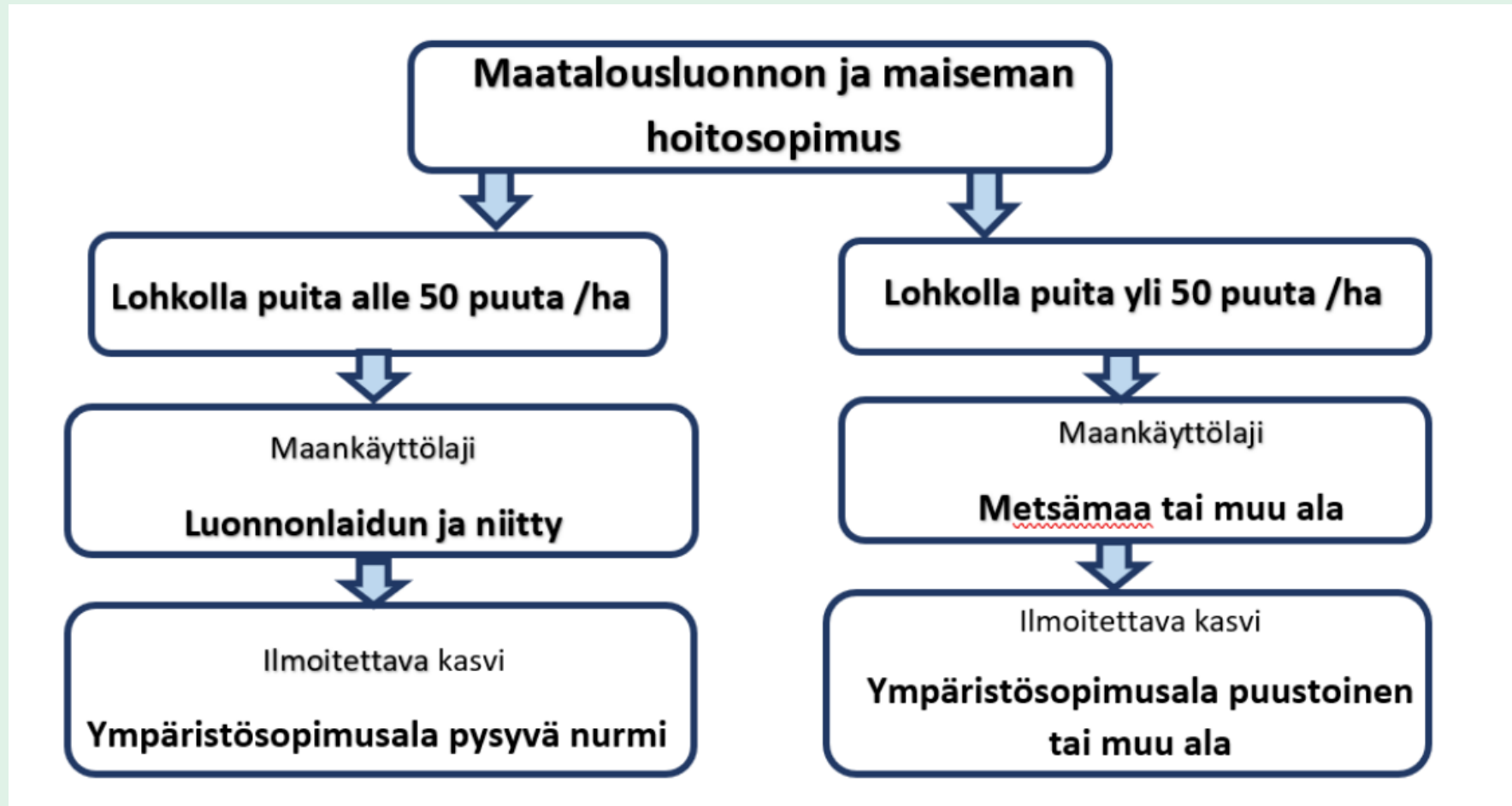
Kunnostusraivaus -toimenpide

Aitaamis -toimenpide

Petoaita -toimenpide

Lisätiedot

Sopimuslohkojen kasvit on ilmoitettava oikein



Sopimuslohkojen kasvit ja muutosvaihe

- Lohko on haettu tai haetaan **kosteikon hoitosopimukseen.**
- Maankäyttölaji on **muu alue.**
- Lohkon kasvi on **Ympäristösopimusala kosteikko**

Muutosvaiheessa (viimeistään 2.10.) tuenhakija voi:

- muuttaa kasvia Vipussa (perua tuen)
- perua toimenpiteen, poistamalla toimenpiteen rastin lohkotiedoista
- lisätä toimenpiteen, lisäämällä toimenpiteen rastin lohkotietoihin
- poistaa tai lisätä lohkon sopimuksesta ilmoittamalla ELY-keskukseen
- muuttaa kasvulohkon rajoja (kunnostusraivaus)

Kasvien ilmoittaminen, jos sopimuslohko on maastokatselmoitu

- Vipu-palvelun esitäytössä lohkolle täytetään automaattisesti maastokatselmoinnissa todettu kasvi.
- Kasvikohta jää tyhjäksi, jos maankäyttölaji on väärin lohkolla, eikä maastokatselmoinnissa todettua kasvia voi esitäytössä tuoda.
- Maankäyttölaji pitää käydä muuttamassa maastokatselmoinnissa todetun kasvin mukaiseksi.
- Kaikille maastokatselmoiduille lohkoille tehdään ristiintarkastusajo vuonna 2023 todetun kasvin ja ilmoitetun kasvin osalta.

Perinnebiotooppi karttataso

- **Sinisellä** merkillä näkyy valtakunnallisesti ja maakunnallisesti arvokkaaksi inventoidut lohkot
- **Mustalla** merkillä alueet, jotka ovat inventoitu "tavallisiksi perinnebiotoopeiksi"
- **Harmaalla** merkillä näkyviin lohkoihin tarvitaan ELY:n Y-vastualueen lausunto

Tasojen selitykset eivät näy Vipussa!

Lohkon tiedot Haetut lohkot **Karttatasot**

Karttatasot

- Peruslohko
- Peruslohko päällekkäisyys
- Maatila
- Vapaakorjaus
- Aputaso

Taustakartat

- perinnebiotooppi ⓘ ⊗
 - Ympäristösopimus, (ylempi)
 - Ympäristösopimus, (alempi)
 - Ympäristösopimus, (lausunto)
- uusimmat_kuvat ⓘ ⊗
- Maastokartta ⊗

Piilota sivupalkki



maaseutu.fi



Euroopan unionin
rahoittama



Euroopan unionin
osarahoittama