



Elinkeino-, liikenne- ja
ympäristökeskus

Perinnebiotoopit ja luonnonlaitumet

Luomu ja ympäristösopimukset Keski-Suomessa
Keski-Suomen ELY-keskuksen infotilaisuus

Kaisa Tervonen
17.4.2024

Sisällys

- Mitä perinnebiotoopit ovat?
- Erilaisia perinnebiotooppityyppejä
- Perinnebiotooppien hoito
- Mikä on luonnonlaidun?
- Sopimukseen sopivat kohteet



© Keski-Suomen ELY, Kaisa Raatikainen

Perinnebiotoopit, mitä ne ovat?

- Perinteisen karjatalouden muovaamia elinympäristöjä, joille on sopeutunut oma lajistonsa
 - Erilaiset niityt, kedot, nummet, hakamaat, metsälaitumet
 - Tärkeitä monille eri lajiryhmille: mm. putkilokasveille, perhosille ja sienille
- Maatalouden muutoksen myötä niiden määrä on romahtanut (jäljellä noin 30 000 ha). Kaikki perinnebiotooppityypit ovat uhanalaisia sekä useat niistä riippuvaiset lajit
- Perinnebiotoopit ovat tärkeä osa Suomalaista maataloushistoriaa ja –maisemaa



Niityt

- Avoimia lajirikkaita luontotyyppejä
- Usein kivisiä, yksittäisiä puita
- Runsaasti erilaisia putkilokasvilajeja
 - mm. päivänkakkara, ahomansikka, nurmitädyke, siankärsämö, poimulehdet, harakankello, huopaohdake, metsäkurjenpolvi, huopakeltano, nurmilauha, nurmirölli
- Tuoreet niityt, kosteat niityt, järven- ja joenrantaniityt
- Kuivat niityt eli kedot











© Keski-Suomen ELY, Jukka Mattlar

keino-, liikenne- ja
päästökeskus

Hakamaat

- Puoliavoimia puustoisia laidunalueita
- Puusto on harvassa, usein puuryhminä
- Puusto eri-ikäistä ja lajisto monipuolinen
- Usein kivisiä
- Kasvillisuudessa vallitsee niittylajit
 - Kunnostettavilla kohteilla metsälajeja voi olla myös melko runsaasti

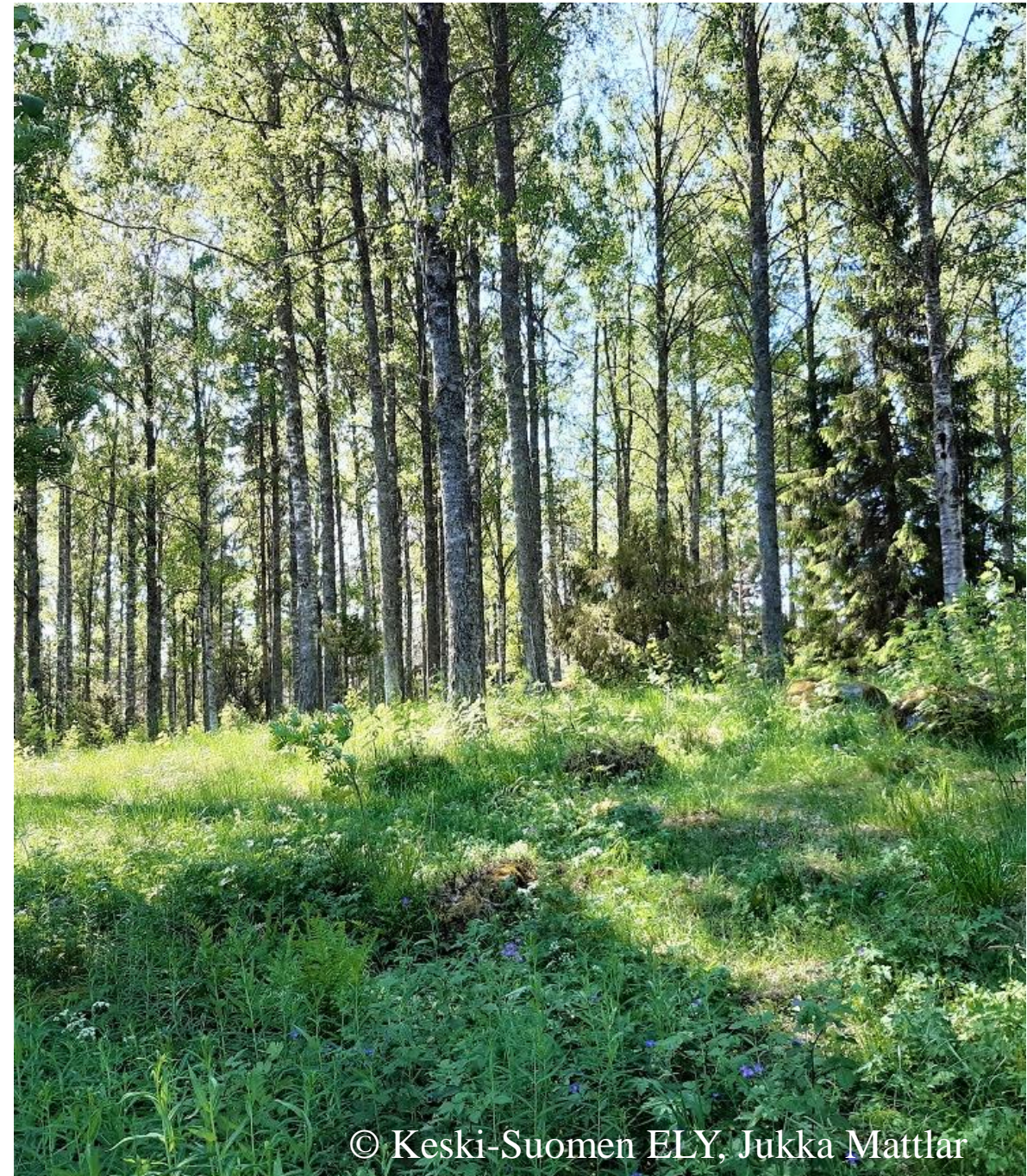






Metsälaitumet

- Metsälaitumet ovat laidunnettuja puustoisia alueita, joiden kasvillisuus ja puuston rakenne poikkeaa tavallisesta metsästä
- Puusto on monilajista ja eri-ikäistä
- Kasvillisuudessa on niittylajeja
- Isompia niittylaikkuja





© Kaisa Raatikainen

keino-, liikenne- ja
päästökeskus

Miten tunnistaa perinnebiotooppi?

- Pitkään hoidotta ollut kohde on pusikoitunut
- Tieto historiasta ja merkkejä vanhasta maankäytöstä
 - Kiviaitoja, kaskiraunioita, piikkilanka-aitoja
- Niityt
 - Kasvillisuudessa on edelleen niittykasveja ja jäljellä monilajisia kohtia esim. kivien lähetyvillä ja paahteisilla kohdilla
 - Voi olla heinittynyt, vatukkoa ja horsmaa, mutta niiden alla niittykasveja
- Hakamaat ja metsälaitumet
 - Puustonrakenne monipuolinen ja eri-ikäisiä puita
 - Ei vain metsälajeja vaan myös niittylajeja, ruohoisuutta ja heiniä



Perinnebiotoopin hoito

- Ilman jatkuvaa ei-rehevöittävää hoitoa perinnebiotooppien lajisto yksipuolistuu
- Niityt
 - Vuosittainen niitto tai laidunnus, raivaus, tarvittaessa puuston poisto
 - Niittotähteen ja raivaustähteen pois keruu
- Hakamaat ja metsälaitumet
 - Laidunnus, raivaus, tarvittaessa puuston harvennus (ei tasaikäiseksi ja rakenteiseksi)
 - Raivaustähteen pois keruu
 - Lahopuita on hyvä jättää alueelle. Kuitenkin niin, että eläimet pääsee kulkemaan.
- Ei-rehevöittävä laidunnus
 - Ei laidunneta yhdessä nurmilaitumien kanssa
 - Ei lisäruokintaa

Sopimukseen sopivat kohteet (perinnebiotooppi)

- Perinnebiotoopiksi luokiteltavat alueet
- Selviä merkkejä aiemmasta laidunnuksesta tai alueen käytöstä karjan rehuntuotantoon
- Ei rehevöittävää laidunnusta
- Metsälaitumet
 - Monipuolinen lajisto, puuston rakenne ja niitty laikkuja
 - Ei talousmetsiä
- Eläimille pitää olla riittävästi syötävää



© Keski-Suomen ELY, Kaisa Raatikainen

Luonnonlaitumet 1/2

- Pellon ulkopuolella sijaitseva laidun, jota käytetään karjan rehuntuottoon
- Ei voi luokitella perinnebiotoopiksi tai kunnostettavaksi perinnebiotoopiksi
- Arvioidaan, että on potentiaalia kehittyä perinnebiotoopiksi
- Maisemallisesti arvokas
- Reunavyöhykkeet ja metsäsaarekkeet





Luonnonlaitumet 2/2

- Sopimusalueeksi eivät sovellu
 - Viljellyt pihanurmikot, puutarhat, puistot, tarhat ja laajat yhtenäiset avokalliot
 - Kohteet, joiden lajisto tai maisema ei hoitotoimenpiteiden myötä parane
 - Kohteet, jotka ovat ensisijaisesti metsätalouskäytössä
- Hoito vastaavaa kuin perinnebiotoopeilla
 - Laidunnus tai niitto, raivaus ja tarvittaessa puuston harvennus

Sopimukseen sopivat kohteet

- Maisemallisesti merkittävät, mutta lajistoltaan merkityksettömät kohteet
- Laidunnuksella hoidetaan maisemaa
- Lajistolla on potentiaalia kehittyä laidunnuksen myötä
- Ei-rehevöittävä laidunnus
- Eläimille pitää olla riittävästi syötävää
- Metsäsaarekkeet ja reunavyöhykkeet

Kiitos!

