

Maaseudun laajakaistarahoitus

CAP-suunnitelmassa 2023-2027

Marianne Selkänaho

Maa- ja metsätalousministeriö

Laajakaistasaatavuus

Kiinteän verkon laajakaistasaatavuus 30.9.2023 / Tillgång till fasta nätet 30.9.2023 / Availability of fixed network 30.9.2023				
Prosenttia kotitalouksista / Percent av hushållen / Percentage of households				
FIN	Download ≥ 30 Mbit/s	Download ≥ 100 Mbit/s	Download ≥ 300 Mbit/s	Download ≥ 1000 Mbit/s
Suomi	81 %	78 %	72 %	71 %
Maakunnat	Download ≥ 30 Mbit/s	Download ≥ 100 Mbit/s	Download ≥ 300 Mbit/s	Download ≥ 1000 Mbit/s
Ahvenanmaa	98 %	98 %	96 %	96 %
Etelä-Karjala	62 %	61 %	50 %	50 %
Etelä-Pohjanmaa	72 %	67 %	67 %	67 %
Etelä-Savo	59 %	59 %	45 %	36 %
Kainuu	69 %	69 %	69 %	49 %
Kanta-Häme	74 %	73 %	70 %	70 %
Keski-Pohjanmaa	68 %	63 %	62 %	62 %
Keski-Suomi	69 %	67 %	64 %	64 %
Kymenlaakso	66 %	62 %	50 %	50 %
Lappi	60 %	60 %	57 %	56 %
Pirkanmaa	86 %	82 %	74 %	74 %
Pohjanmaa	88 %	86 %	83 %	81 %
Pohjois-Karjala	68 %	66 %	58 %	58 %
Pohjois-Pohjanmaa	90 %	88 %	88 %	87 %
Pohjois-Savo	67 %	65 %	64 %	62 %
Päijät-Häme	79 %	76 %	75 %	74 %
Satakunta	81 %	80 %	80 %	80 %
Uusimaa	91 %	85 %	78 %	78 %
Varsinais-Suomi	81 %	81 %	76 %	73 %

Rahoituksesta



- Maaseudulla ja erityisesti harvaan asutuilla alueilla **julkisen tuen merkitys** on suuri ja usein välttämätön edellytys valokuidun rakentamiselle. Julkisen tuen avulla mahdollistetaan kestävä investointikustannukset myös harvaan asutuilla alueilla. Julkinen tuki tasoittaa maaseudun ja harvaan asutun alueen ominaispiirteistä, erityisesti pitkistä välimatkoista ja vesistöalueista aiheutuvia rakentamiskustannuksia. Valokuitu on keskeinen edellytys maaseudun elinvoiman edistämiseksi.



Laajakaistainvestoinnit maaseutualueilla 1/2

- Green Deal tavoite: *"Edistetään ja tuetaan investoinnein seuraavan sukupolven laajakaistayhteyksien laajentamista maaseutualueille ja syrjäisille alueille Euroopan vihreän kehityksen ohjelmaan sisältyvän tavoitteenmukaisesti eli pyrkien varmistamaan nopean laajakaistan 100 % kattavuus vuoteen 2025 mennessä"*.
- Kyläverkkohankkeita toteutetaan maaseutualueilla, joilla huippunopeita tietoliikenneyhteyksiä ei markkinaehtoisesti rakenneta
 - Markkina-analyysi (yhteistyössä Traficomin kanssa)
 - Julkinen kuuleminen
- Tukea voidaan myöntää maks. 65 %
- Talkootyö osana yksityistä rahoitusta yhteisöllisissä laajakaistahankkeissa*
- Tuensaajana yksityisoikeudelliset ja julkisoikeudelliset yhteisöt
- Valtiontukiperustana yleinen ryhmäpoikkeusasetus, GBER



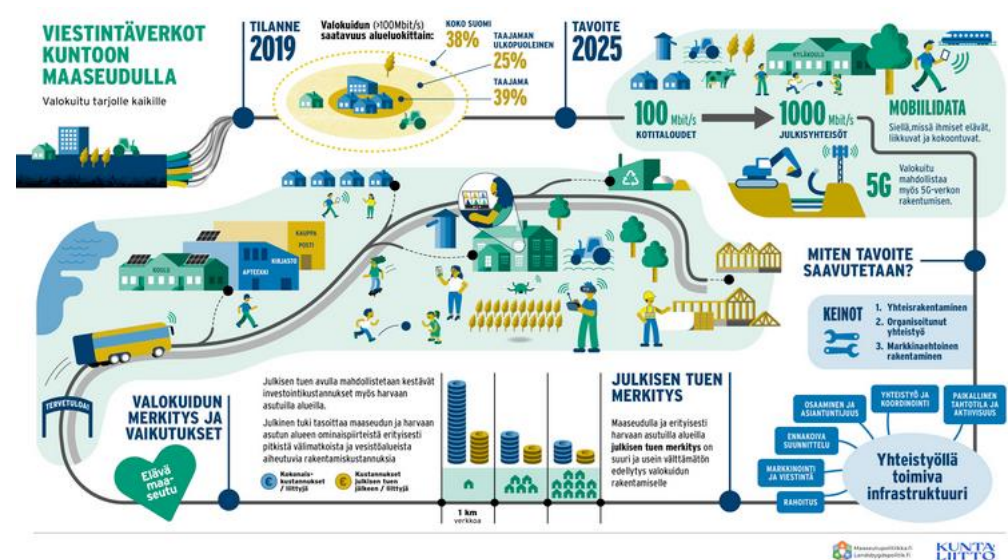
Laajakaistainvestoinnit maaseutualueilla 2/2

*Yhteisöllisellä tietoliikenneverkolla tarkoitetaan sitä, että tarve ja aloite hankkeeseen tulee alueen asukkailta ja he toimivat yhteistyössä verkon saamiseksi alueelle ja ovat valmiita tekemään vastikkeetonta työtä hankkeen edistämiseksi.



Tavoitteet korkealla

- **Gigabit Society vision for 2025** relies on three main strategic objectives:
 - **Gigabit connectivity for all of the main socio-economic drivers;**
 - **uninterrupted 5G coverage for all urban areas and major terrestrial transport paths;**
 - **access to connectivity offering at least 100 Mbps for all European households.**
- The ambition of **the Digital Decade** is that by **2030**:
 - **all European households are covered by a Gigabit network;**
 - **all populated areas are covered by 5G.**



Viestintä

- <https://maaseutu.fi/>
- <https://www.ruokavirasto.fi/tuet/maaseudun-palvelut-ja-elinkeinojen-kehittaminen/investoinnit/laajakaistahankkeet/>
- <https://www.youtube.com/watch?v=NLIGHXMTSyQ>
- www.Laajakaistainfo.fi



YouTube ^{FI}

Haku



Laajakaista kylään hanketuella

Maaseutuverkosto.fi

Kyläverkkotoimijat

👤 35 jäsenet • Yksityinen ryhmä

Maaseuturahaston laajakaistahankkeiden eli tutummin kyläverkkohankkeiden toteuttajien keskustelupaikka. Onnistumisten ja haasteiden jakamista ja yhteistyön rakentamista.





KIITOKSET!

maaseutu.fi



Euroopan unionin
rahoittama