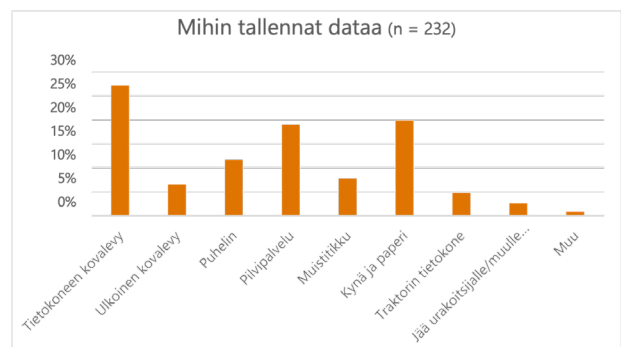
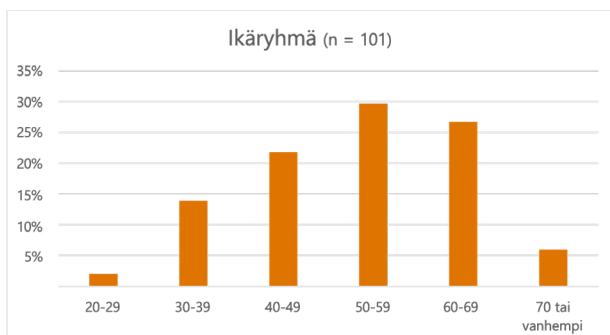
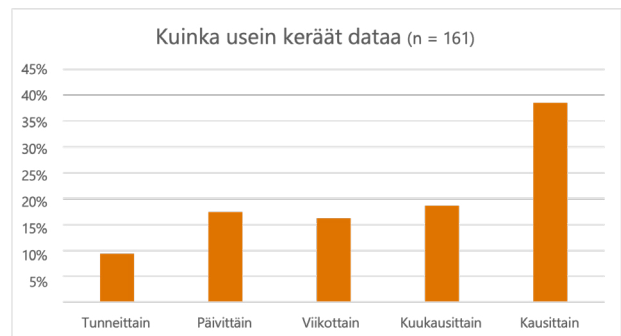
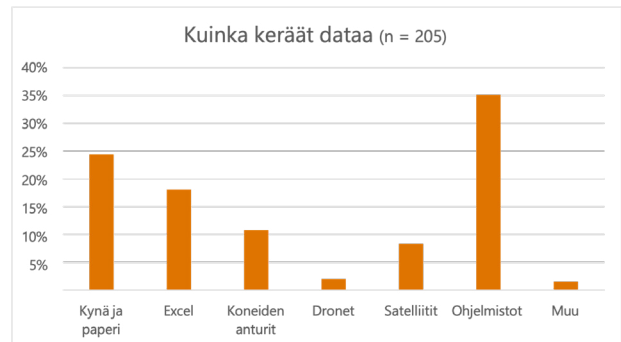
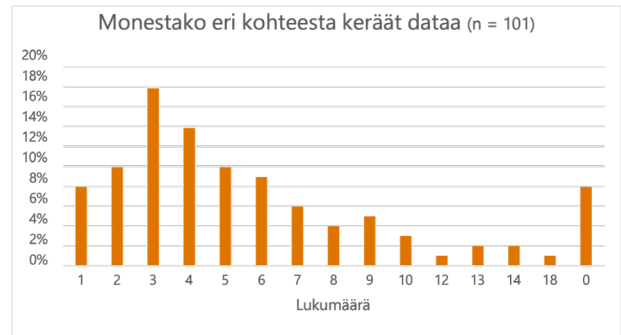


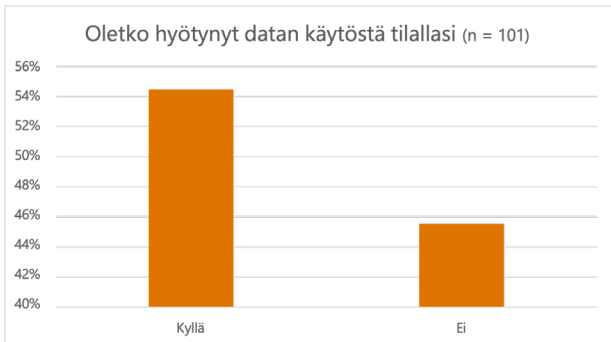
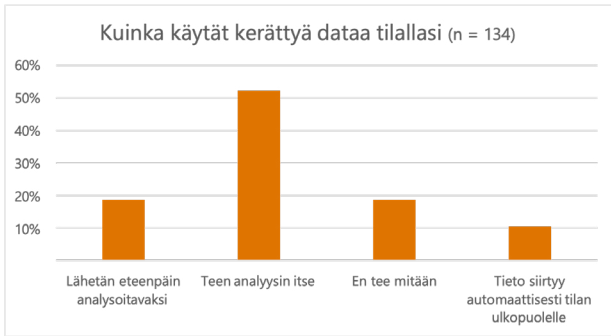
# Datan käyttö tiloilla - poimintoja Dataosuuskunta-hankkeen viljelijäkyselystä

**Tausta: Viljelijäkyselyyn vastasi 101 viljelijää. Suurin osa vastaajista oli kasvintuottajia, jotka viljelivät alle 150 ha tiloja.**

**Vastaukset:**

- Noin puolet vastaajista keräsi dataa 1-4 kohteesta. 8 % vastaajista ilmoitti, että ei kerää dataa ollenkaan.
- Suurin osa datan keruusta suoritettiin ohjelmistojen avulla ja data talletettiin tietokoneen kovalevylle. Yllättävän moni kuitenkin käytti kynää ja paperia sekä datan keräämiseen että sen tallettamiseen.
- Data analysoidaan useimmiten itse, mutta noin 20 % ilmoitti että ei tee keräämälleen datalle mitään analyysiä.
- Datan jakaminen tilan ulkopuolelle ei ollut yleistä, ja toisaalta tämä asia koettiin myös ehkä vähän epäselväksi, koska osa vastaajista ei tiennyt, jakavatko he omaa dataansa tilan ulkopuolelle.
- Datan keräämisestä saatuun hyötyyn ja datan merkityksen kasvamiseen seuraavan viiden vuoden aikana suhtauduttiin varovaisen positiivisesti.



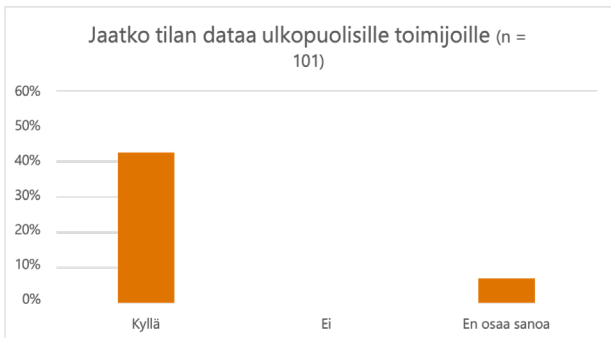


**Valtakunnallinen kehittämishanke**

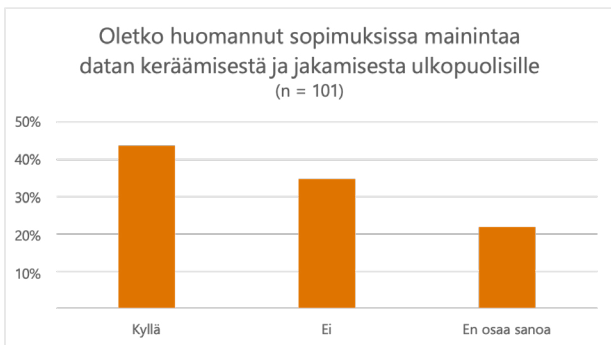
Hanke sai rahoitusta Hämeen ELY-keskukselta valtakunnallisena maaseudun kehityshankkeena Manner-Suomen maaseudun kehittämisohjelmasta 2014-2020 (siirtymäkausi 2021-2022).

**Toimijat**

Luonnonvarakeskus (Luke) ja Seinäjoen ammattikorkeakoulu (SeAMK)



**Yhteystiedot**



**Hankekoordinaattori**  
 Erikoistutkija  
 Terhi Latvala, Luke  
 050 5625072  
 terhi.latvala@luke.fi




Erikoistutkija  
 Katariina Pussi, Luke  
 029 32285  
 katariina.pussi@luke.fi

Tutkija  
 Pasi Suomi, Luke  
 0295 326560  
 pasi.suomi@luke.fi

Projektipäällikkö  
 Jussi Ylinen, SeAMK  
 040 8304003  
 jussi.ylinen@seamk.fi



 Euroopan maaseudun kehittämisen maatalousrahasto: Eurooppa investoi maaseutualueisiin

