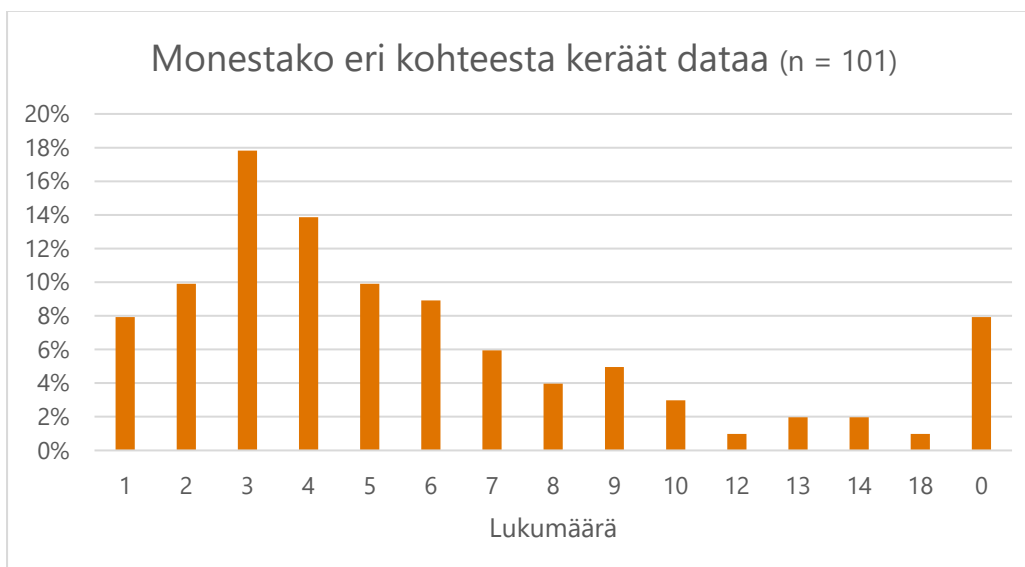
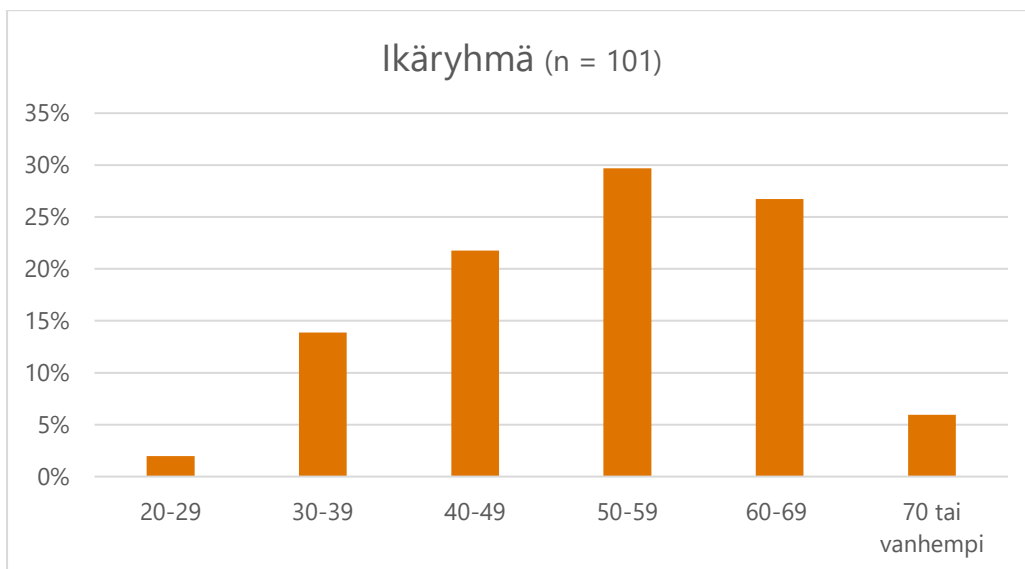
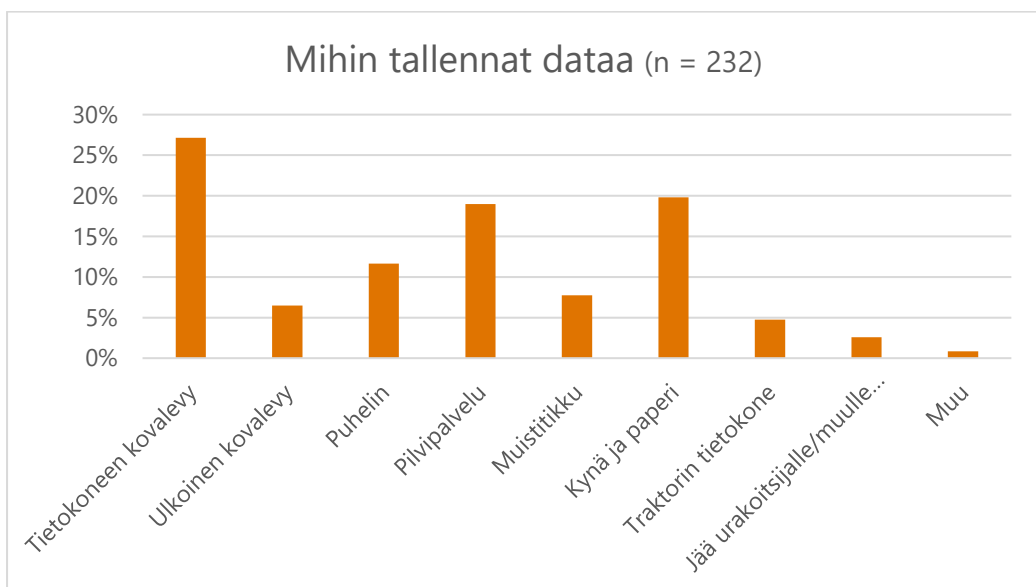
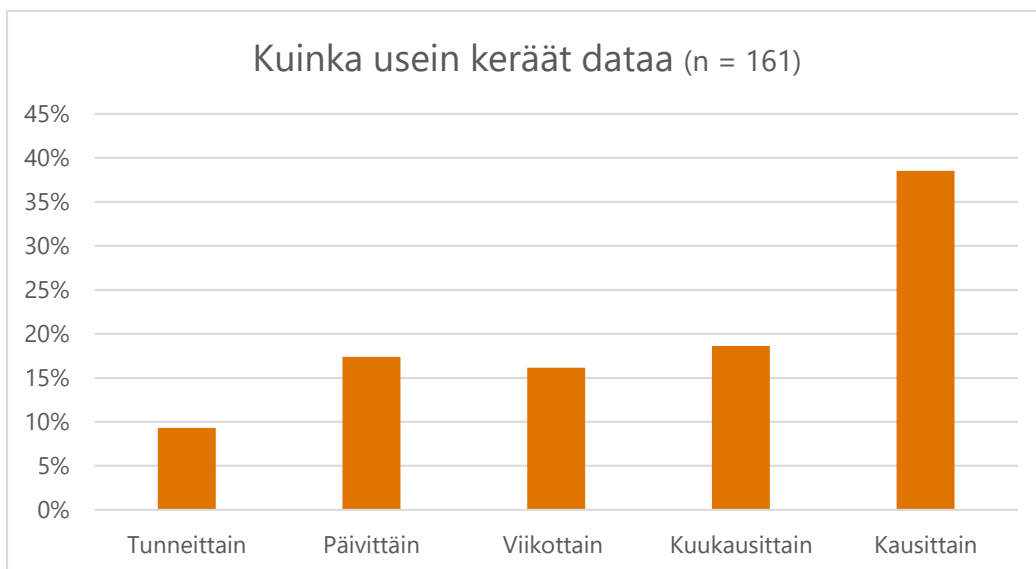
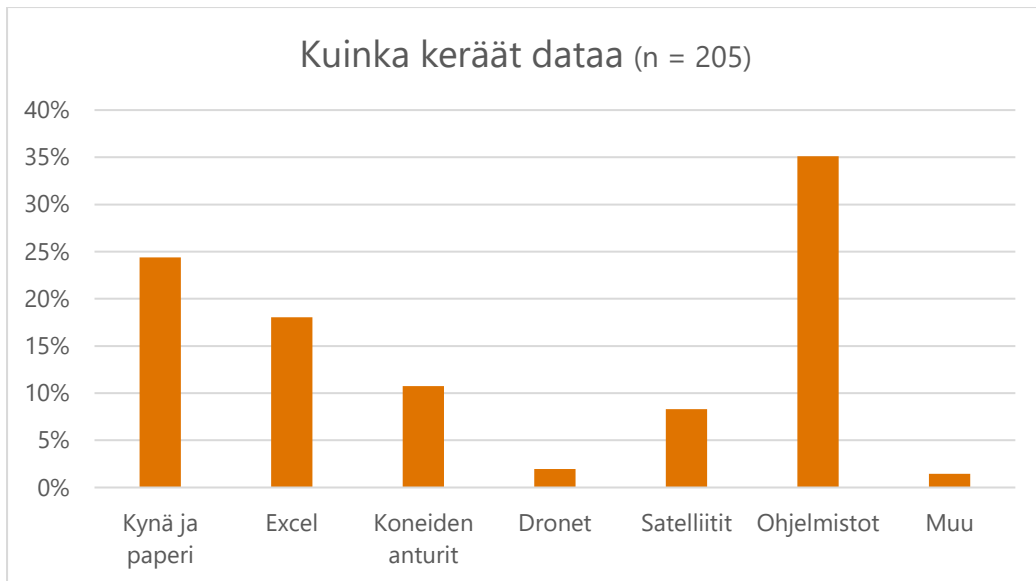


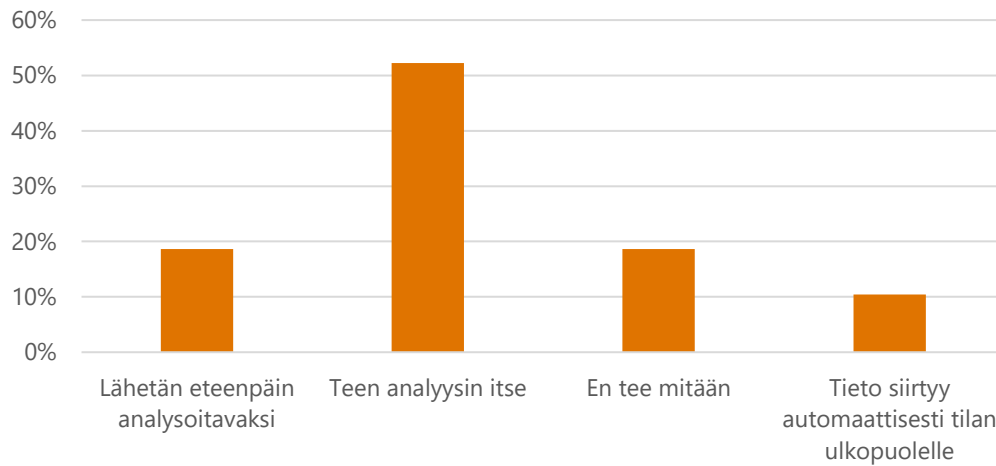
DATAN KÄYTTÖ TILOILLA – poimintoja Dataosuuskunta-hankkeen viljelijäkyselystä

Viljelijäkyselyyn vastasi 101 viljelijää. Suurin osa vastaajista oli kasvintuottajia, jotka viljelivät alle 150 ha tiloja. Noin puolet vastaajista keräsi dataa 1-4 kohteesta. 8% vastaajista ilmoitti, että ei kerää dataa ollenkaan. Suurin osa datan keruusta suoritettiin ohjelmistojen avulla ja data talletettiin tietokoneen kovalevyille. Yllättävän moni kuitenkin käytti kynää ja paperia sekä datan keräämiseen että sen tallettamiseen. Data analysoidaan useimmiten itse, mutta noin 20% ilmoitti että ei tee keräämälleen datalle mitään analyysiä. Datan jakaminen tilan ulkopuolelle ei ollut yleistä, ja toisaalta tämä asia koettiin myös ehkä vähän epäselväksi, koska osa vastaajista ei tiennyt, jakavatko he omaa dataansa tilan ulkopuolelle. Datan keräämisestä saatuun hyötyyn ja datan merkityksen kasvamiseen seuraavan viiden vuoden aikana suhtauduttiin varovaisen positiivisesti.

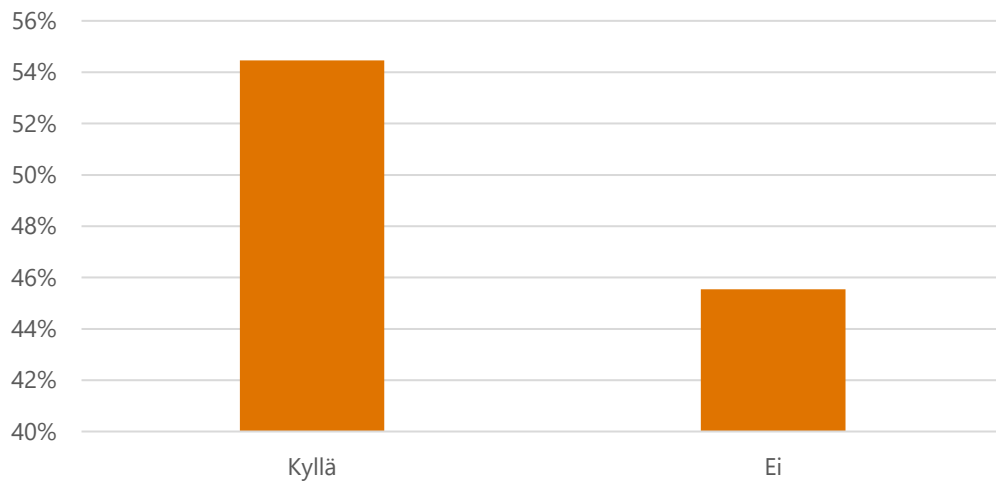




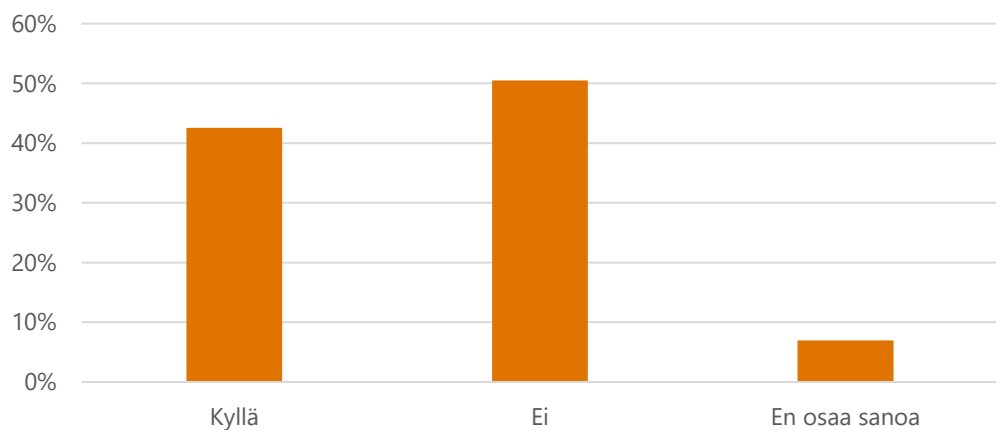
Kuinka käytät kerättyä dataa tilallasi (n = 134)



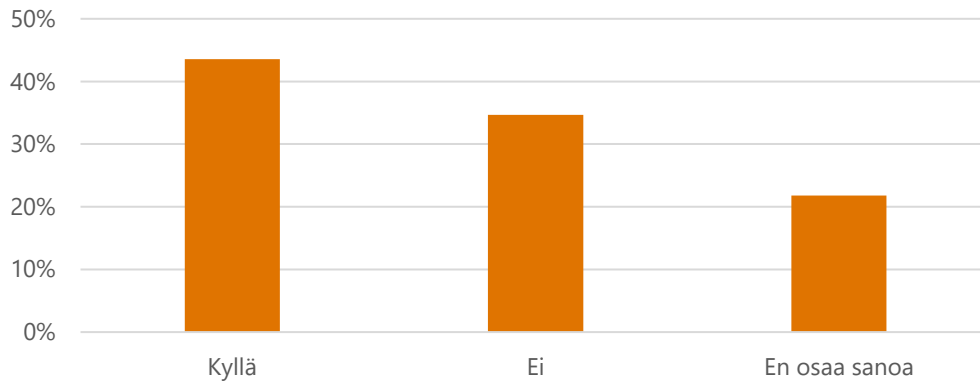
Oletko hyötynyt datan käytöstä tilallasi (n = 101)



Jaatko tilan dataa ulkopuolisille toimijoille (n = 101)



Oletko huomannut sopimuksissa mainintaa datan keräämisestä ja jakamisesta ulkopuolisille
(n = 101)



Miten näet datan merkityksen muuttuvan lähitulevaisuudessa (noin 5 vuotta) maatilallasi (n = 101)

