

TIETOKORTTI

Kosteikko

Kuvaus

Kosteikat rakennetaan patoamalla ja tarpeen vaatiessa myös kaivamalla. Veden viipymän kosteikossa tulisi olla mahdollisimman suuri, jotta kiintoaine ja ravinteet ehtivät laskeutua. Kosteikkoihin rakennetaan yleensä saarekkeitä ja syvänteitä virtausnopeuden hidastamiseksi. Myös kosteikon kasvillisuudella on suuri merkitys kiintoaineen ja ravinteiden pidättämisessä.

Minne soveltuu: Soveltuu tulvaherkille alueille, joiden hydrologia on sellainen, ettei rakentamisella aiheuteta haittaa peltojen kuivatukselle, alapuolisen alueen veden riittävydelle, muulle maankäytölle tai ympäristölle. Erittymisen hyödyllinen on alueilla, missä on tarvetta vesiensuojelutoimenpiteille.

Viiljelyn kokonaistalous

Sato ja kannattavuus: Tuoton menetys syntyy menetettyjen pinta-alojen ja sadon menetyksen kautta vähennettynä tuotantopanosten kustannusten vähenemällä.

Kustannukset ja säästöt: Kosteikkosuunnitelman laatiminen maksaa tyypillisesti 4 000–5 000 euroa (2021). Perustamiskustannukset ovat riippuvaisia kosteikon koosta, sijainnista ja perustamistavasta. Hinnat vaihtelevat muutamista tuhansista jopa satoihin tuhansiin euroihin. Perustaminen patoamalla on edullisempaa kuin kaivamalla. Kosteikkojen hoitotoimina ovat mm. kiintoaineiden tyhjentäminen ja niitto- ja raivaustoimet. Kosteikon hoitokustannuksiksi on arvioitu noin 460 €/ha/vuosi.

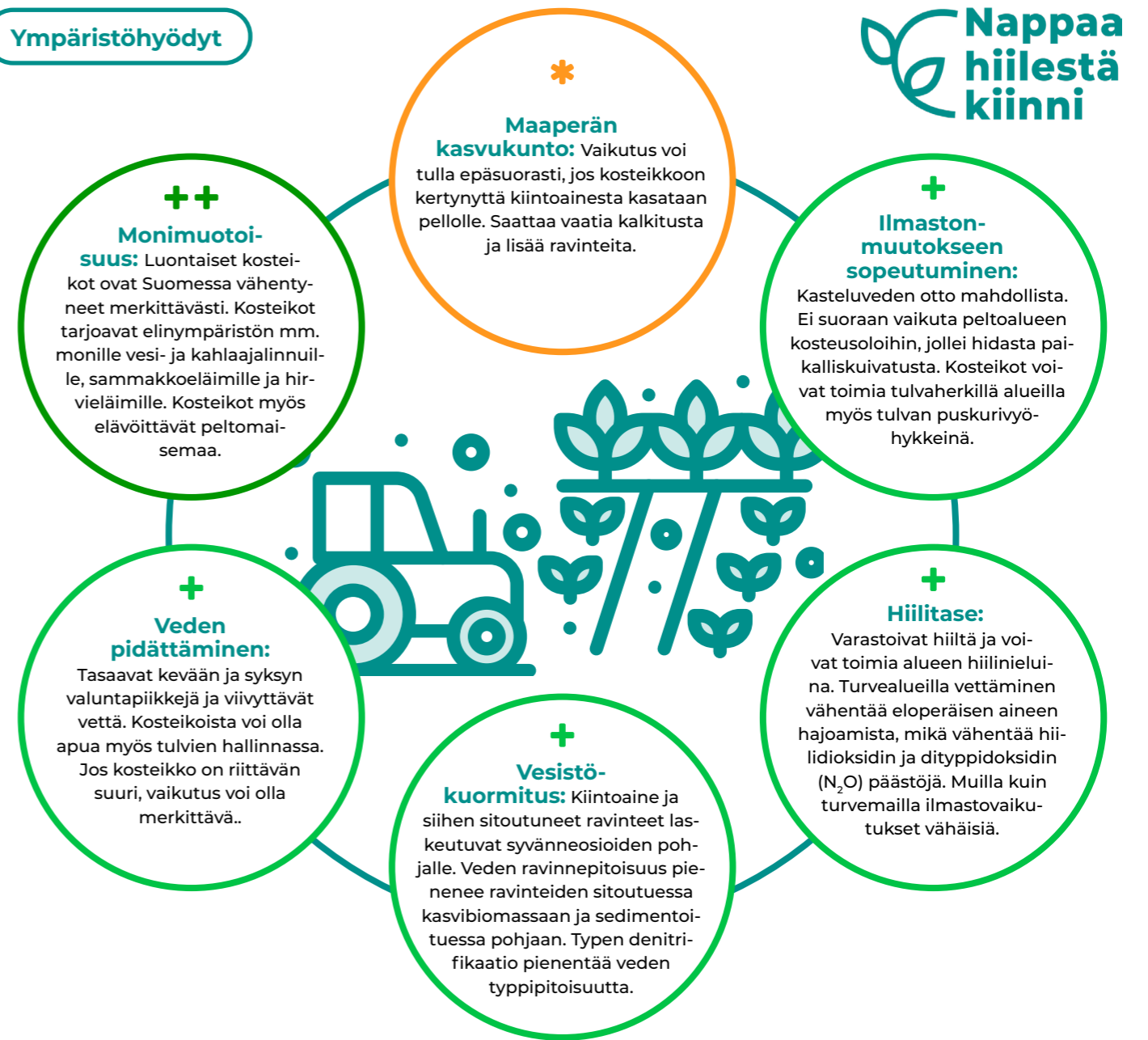
Tuet: Perustamiseen voi hakea siihen tarkoitettua ei-tuotannollista investointitukea tiettyjen ehtojen täyttyessä. Tuen suuruus on max. 4 100 € koko kosteikkoaluetta kohden kosteikon koon ollessa 0,3–0,5 ha ja max. 12 000 €/ha, kun kosteikon koko on yli 0,5 ha. Tämän lisäksi kosteikon hoitoon voi saada kosteikon hoitosopimuksista korvausta 500 €/ha/vuosi.

Haasteet

Metaanipäästöt (CH₄) peltoalueita suuremmat, tosin nettovaikutus on kasvihuonekaasupäästöjä (CO₂ ekv) vähentävä. Toimiva kosteikko voi vaatia suurehkon pinta-alan, jos yläpuolinen valuma-alue on suuri, jotta vedelle saadaan riittävän pitkä viipymä. Kosteikko on voitava tyhjentää kertyvästä kiintoaineesta. Levityksessä otettava huomioon lietteen korkea fosfori-

pitoisuus. Lietettä voidaan kalkita tai fosfori saostaa kemikaaleilla. Kosteikkoon varastoitunut kiintoaine peltoon levitettynä voi jopa hidastaa kasvien kasvuun lähtöä, jos fosfori on liennut kosteikon pohjan hapettomissa oloissa. Muuttaa valuma-alueen hydrologiaa, joten suunnitteluvaiheessa keskusteltava lähialueen maanomistajan kanssa.

Ympäristöhyödyt



Hyötyjen vaikutusten asteikko

++ MERKITTÄVÄ MYÖNTEINEN

+ MYÖNTEINEN

* KOHDE-RIIPPUVAINEN

- KIELTEINEN

- - MERKITTÄVÄ KIELTEINEN

○ EI VAIKUTUSTA

Lisätietoa:

- [Kosteikon rakentaminen ja hoito \(ymparistokioski.fi\)](https://ymparistokioski.fi)
- [Näin perustat kosteikon \(ruokavirasto.fi\)](https://ruokavirasto.fi)
- [Kosteikat \(www.f.fi\)](https://www.f.fi)
- [Kosteikon perustaminen \(proagria.fi\)](https://proagria.fi)