

TIETOKORTTI

Pidennetty kiertoaika

Kuvaus

Pidennetyllä kiertoajalla tarkoitetaan metsänkasvatustapaa, jossa sovelletaan suosituksia pidempiä kiertoaikoja. Sopivan kiertoajan valintaan vaikuttavat sekä metsätyyppi että metsän sijainti ja terveydentila.

Minne soveltuu: Parhaita kohteita tämänhetkisen tiedon mukaan ovat pystykarsitut, hyväkasvuiset kuivahkon kannaan (VT) männiköt.

Minne ei sovellu: Liian karkealle ja kuivalle maapohjalle istutetuille kuusikoille, eikä Etelä-Suomen kuusikoille, joissa kaarnakuoriais- ja juurikäpäriskit ovat suuret.

Talousvaikutukset

Hyödyt: Tukkipuun tuotos kasvaa, ja järeämmästä tukkipuusta saa paremman tuoton. Uudistamispäätöstä varten suhteellisesta arvokasvusta on hyvä tehdä laskelma tapauskohtaisesti, jolloin voidaan tarkemmin ottaa huomioon muun muassa metsänomistajan asettama tuottovaatimus.

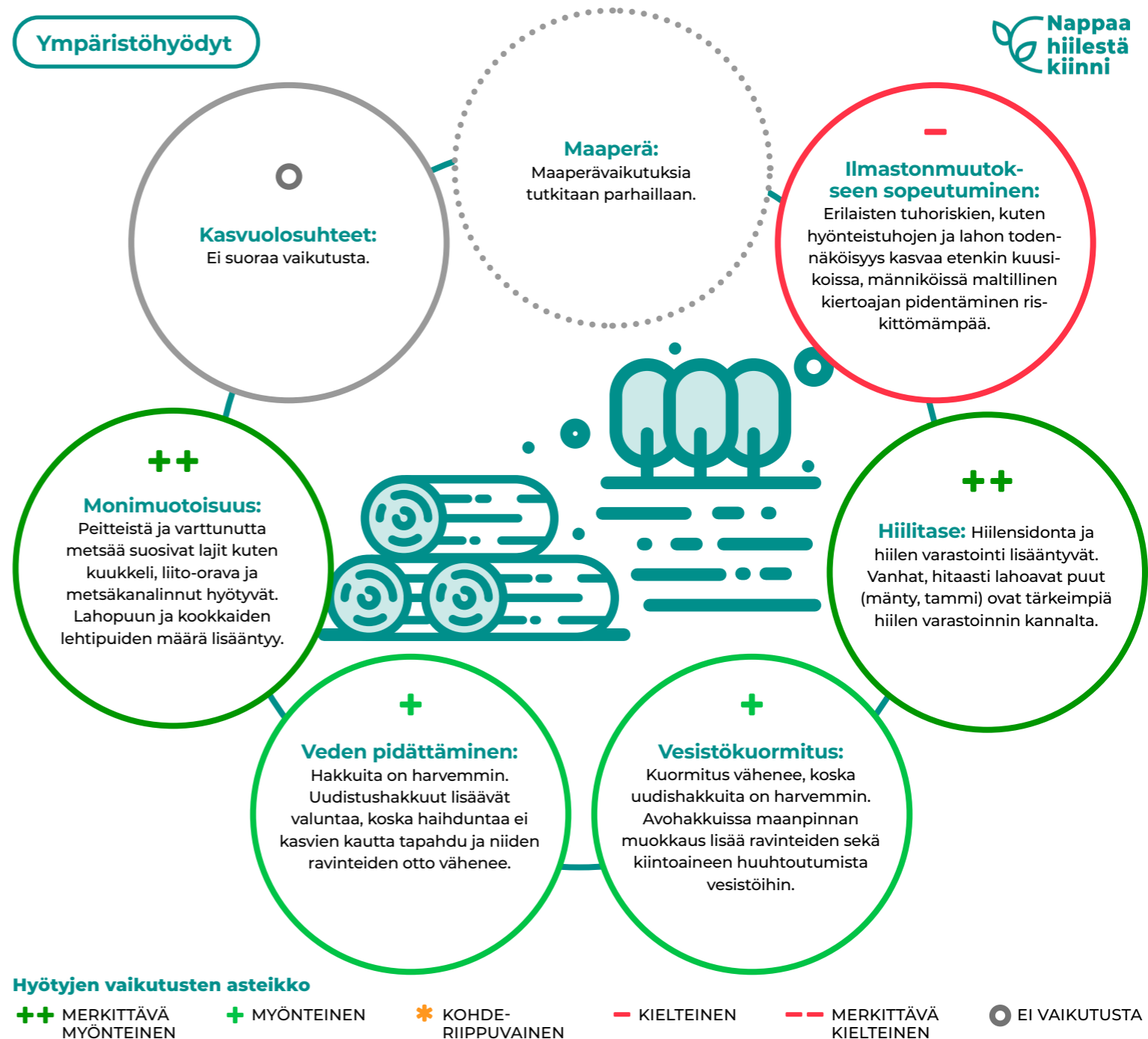
Kustannukset: Suurimmat kustannukset syntyvät metsän uudistamisvaiheessa. Myös metsänkasvatuksen kannattavuus voi laskea vuotuisten hakkuukertymien vähenemisen vuoksi.

Tuet: Metsää voi suojella maanomistajan omalla päätöksellä tai vapaaehtoisen METSO-suojeluohjelman suojelukeinojen avulla.

Haasteet

Edellyttää tarkkaa arviointia tuhoriskien lisääntymisestä ja hyvää riskien hallintaa. Alueellisella tasolla hakkuumäärien laskeminen.

Ympäristöhyödyt



Lisätietoa:

- [Pidennetty kiertoaika, uhka vai mahdollisuus \(tapio.fi\)](https://tapio.fi)
- [Metsät hiilen sitojana \(navitas.fi\)](https://navitas.fi)
- [Uudistamisen ajoitus \(metsanhoidonsuosituksset.fi\)](https://metsanhoidonsuosituksset.fi)

- [Ilmastomuutos lisää metsätuhoariskejä Suomessa \(metsatieteenaikakauskirja.fi\)](https://metsatieteenaikakauskirja.fi)
- [METSO-ohjelma \(metsakeskus.fi\)](https://metsakeskus.fi)
- [PIKMA, pidennetyn kiertoajan mahdollisuudet ja menetelmät metsien hiilensidonnassa-hanke \(tapio.fi\)](https://tapio.fi)