

TIETOKORTTI

Säätösalaajitus ja säätökastelu

Kuvaus

Salaojen valuntaa säädetään salaojiin asennettavilla säätökaivoilla ja padotuslaitteilla. Näin pohjaveden pinta voidaan pitää tavallista korkeammalla ja sadevettä voidaan varastoida maaperään. Säätökastelussa hyödynnetään salaojastoa tai avo-ojia kasteluun. Säätökastelussa voidaan käyttää samantapaista salaajitusta kuin säätösalaajituksessa. Erona on se, että järjestelmään johdetaan lisää pintavettä luonnonvesistä esim. pumppaamon avulla.

Minne soveltuu: Säätösalaajitus soveltuu happamille sulfaattimaille, turvemaille ja hyvin vettä läpäiseville urpa- tai hietamaille. Säätösalaajitus, jossa veden pintaa pidetään korkealla, sopii myös turvemaiilla ympäristökuormituksen vähentämiseen. Pellon kaltevuuden on oltava alle 2 %. Säätökastelu vaatii tasaisen ja lajitekoostumukseltaan yhtenäisen pellon. Maan läpäisevyyden on oltava hyvä, mutta syvemmällä maassa on hyvä olla huonosti vettä läpäisevä kerros tai luonnostaan korkea pohjaveden pinta.

Viljelyn kokonaistalous

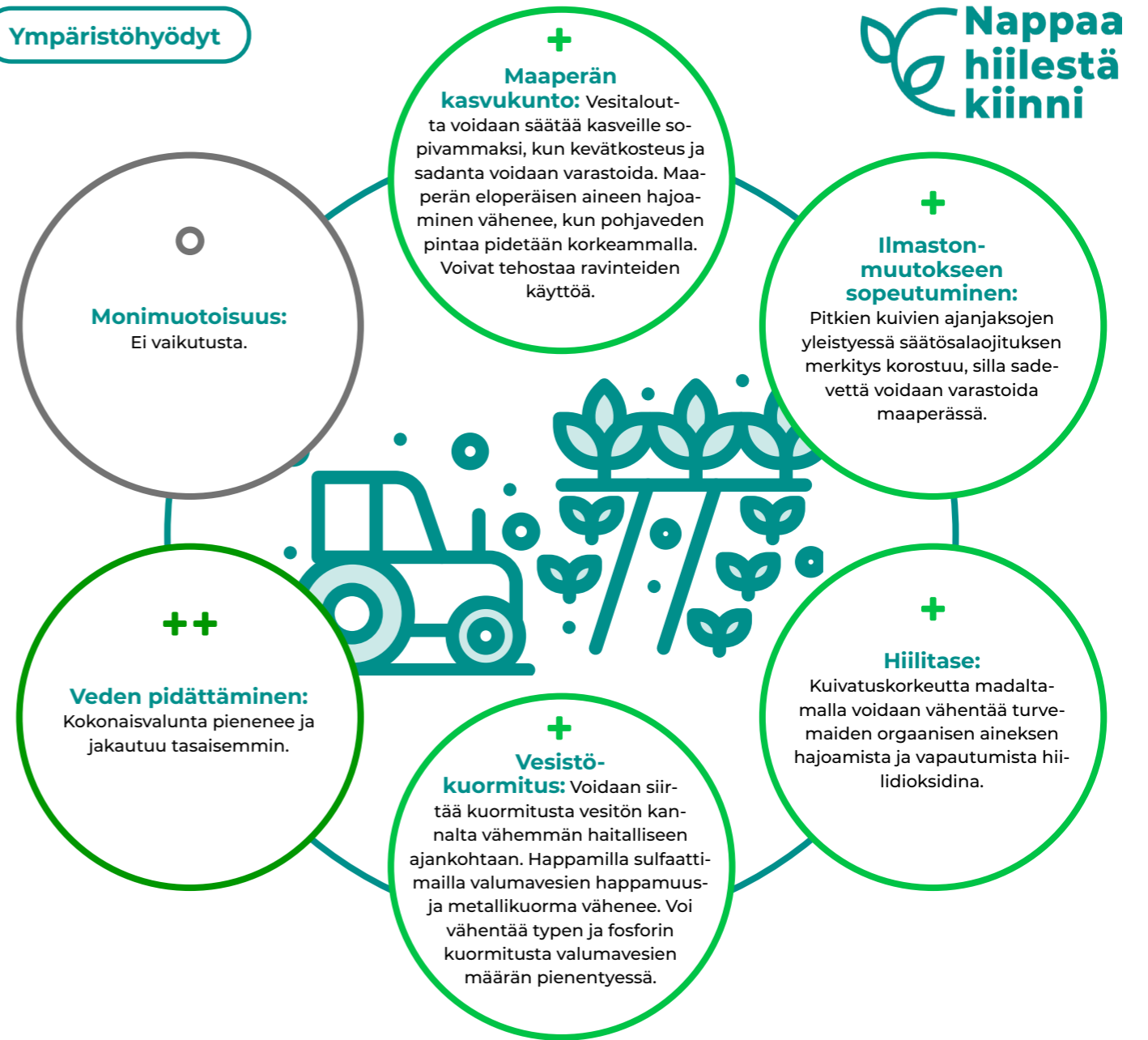
Sato ja kannattavuus: Oikein toteutettuna parantaa satotasoa ja sadoon laatua. Tutkimusten mukaan viljasato (ohra ja ruis) hieman suurempi (2–6 %). Säätösalaajitus ja salaojakastelu ovat kannattavimpia erikoiskasvien viljelyssä.

Kustannukset ja säästöt: Investointi 3500–5000 €/ha (2022) ja hoito noin 70–84 €/ha vuodessa. Säätökastelussa lisäkustannuksia pumppausjärjestelmästä ja hoidon kustannukset 317 €/ha vuodessa.

Tuet: Säätösalaajituksen voi saada maatalouden investointitukea hyväksyttävistä kustannuksista 40 %. Säätösalaajitetuille turvepelloille tai happamilla sulfaattimaille oleville pelloille on mahdollista saada lohkokohtaista toimenpidetukea ympäristökorvaussitoumuksessa.

Tuen suuruus on 77 €/ha/v. Korvaus altakastelusta tai kuivatusvesien kierrätyksestä on 214 €/ha/v. Vain yksi toimenpide voidaan valita lohkolle.

Ympäristöhyödyt



Hyötyjen vaikutusten asteikko

+++ MERKITTÄVÄ MYÖNTEINEN

+ MYÖNTEINEN

* KOHDE-RIIPPUVAINEN

- KIELTEINEN

-- MERKITTÄVÄ KIELTEINEN

○ EI VAIKUTUSTA

Haasteet

Erittäin kuivina aikoina säätökaivoilla ei pystytä pitämään vettä ylhäällä karkeilla mailla, joten joudutaan käyttämään säätökastelua/pumppaamista. Turvemaat voivat olla hankalia kuivatettavia, koska ne pidättävät vettä hyvin. Ojapälin täytyy olla tiheämpi, jotta pohjaveden pinta jakaantuu tasaisesti ja että pelto voidaan esim. rannkasateiden jälkeen kuivattaa nopeasti.

Lisätietoa:

- [Miksi/milloin säätösalaajitusta? \(proagria.fi\)](https://proagria.fi)
- [Maatalouden vesiensuojelu \(mtk.fi\)](https://mtk.fi)
- [Suojavyöhykkeiden perustaminen ja hoito \(salaojayhdistys.fi\)](https://salaojayhdistys.fi)

Nappaa hiilestä kiinni