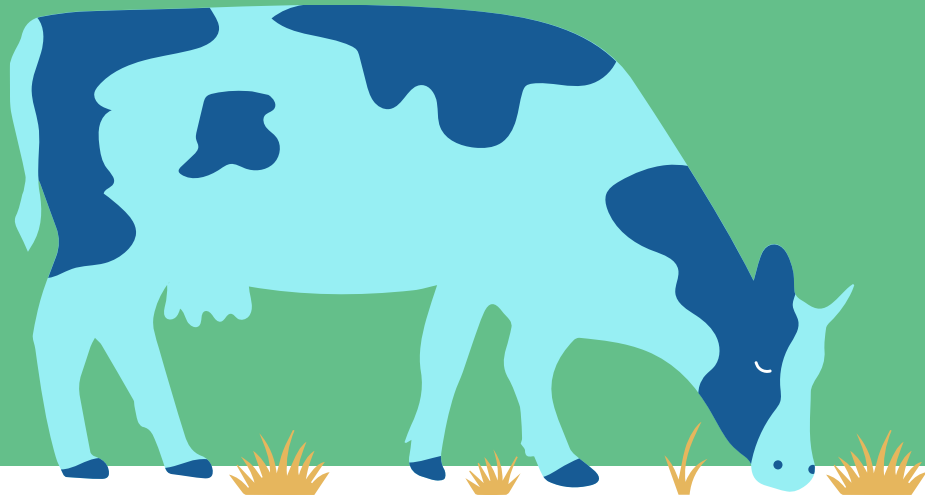


Syysilmoituskoulutus

Someron Maaseutupalvelut, Ronja Siikjärvi

Koulutus pohjautuu Ruokaviraston
17.12.2024 pitämään
syysilmoituskoulutukseen



Yleistä syysilmoituksesta

- Ilmoitusajankohta: Ti 7.1.2024 – Ti 4.2.2024
- Syysilmoitus tehdään sähköisesti Vipu-palvelussa
- Hakijalla pitää olla asiointioikeudet Vipu-palveluun. Jos hän ei itse tee ilmoitusta sähköisesti, hän voi valtuuttaa jonkun muun tekemään hakemuksen.
- Alat ilmoitetaan toimenpidelohkoittain -> piirretään tarvittaessa kartalle
- Syysilmoituksen muutos aika 5.2.2025- 13.5.2025 (arvio)

Maatilan käyttövaltuutusten uudistus

- Maatilan asiointiin valtuuttaminen tapahtuu jatkossa valtuutuskoodilla.
 - Henkilötunnusta ei valtuuttamisessa enää tarvita.
- Uusi käyttöoikeuden tyyppi: Vipu-mobiilin oikeus.
 - Vain Vipu-mobiilin lohkotietojen ja kuvaustoimintojen käyttö
- Valtuutuskoodi on voimassa viikon ja sen voi käyttää vain kerran.
- Paperiprosessi on edelleen käytössä sähköisenvaltuuttamisen lisäksi.

Uuden henkilön valtuutus maatilalle Vipussa

1. Valtuuttaja

- Muodostaa valtuutuskoodin
- Vipussa: Maatila > Käyttöoikeudet > Maatilan käyttöoikeudet

2. Valtuutettava

- Ottaa vastaan valtuutuskoodin ja ilmoittaa sen Vipussa.
- Vipussa: Etusivu *tai* Omat tiedot > Käyttöoikeudet maataloihin > Omat käyttöoikeudet maataloihin

3. Valtuuttaja

- Saa sähköpostin, kun valtuutettu on ottanut valtuutuskoodin käyttöön.
- Hyväksyy tai hylkää käyttöoikeuden.

4. Valtuutettu

- Maatilan puolesta asiointi on käytettävissä Vipussa ja/tai Vipu-mobiilissa

Uusi käyttöoikeus: Vipu-mobiilin oikeus

- Tällä oikeudella voi Vipu-mobiilissa
 - Vastata selvityspyyntöihin
 - Ottaa vapaakuvia ja
 - selata lohkotietoja
- Oikeus ei kata koko Vipu-mobiilin käyttöä. Jos haluat valtuuttaa käyttäjän tekemään tai näkemään muitakin osioita, käyttäjälle on annettava asiointioikeus.
- Tulee Vipu-mobiilissa käyttöön tammi-helmikuun aikana.
- Vipun käyttöoikeuksista lisätietoa: ruokavirasto.fi/vipu-kayttooikeudet.

Mitä asioita pitää ilmoittaa syysilmoituksessa?

Riippuu tilakohtaisista valinnoista, joita on tehty Peltotukihaussa/ muutosvaiheessa:

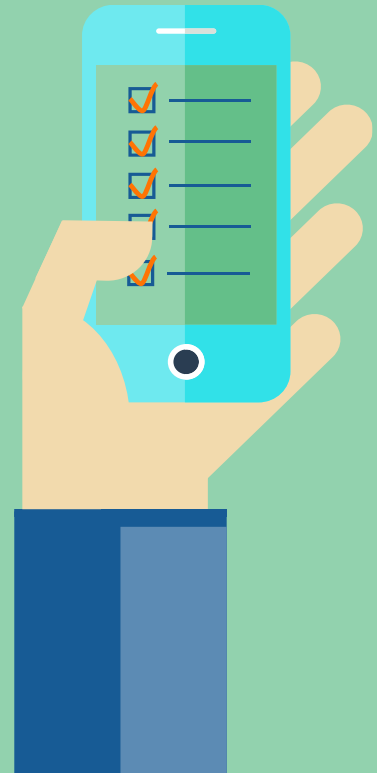
- Ehdollisuus (koskee lähes kaikkia tiloja):
 - **talviaikainen vähimmäismaanpeite**
- Ekojärjestelmätuki: **talviaikainen kasvipeite**
- Ympäristökorvauksen toimenpiteet:
 - kiertotalouden edistäminen: **lohkoille levitetyt lannoitteet**
 - Valumavesien hallinta: **lohkot, joilla olet toteuttanut toimenpidettä**
 - lintupellot: **lohkot, joilla on todettu lintujen aiheuttamia vaurioita vuonna 2024**
 - puutarhakasvien vaihtoehtoiset kasvinsuojelumenetelmät: **lohkoilla käytetyt kasvinsuojeluaineet**
- Luonnonmukaisen tuotannon korvaus:
 - **Lohkoilla käytetyt kasvinsuojeluaineet**

Kannattaa kerrata ohjeet ja ehdot:

- Syysilmoitus 2024 Ruokaviraston sivuilla:
<https://www.ruokavirasto.fi/tuet/maatalous/oppaat/hakuoppaat/hakuoppaat/syysilmoitus/syysilmoitus-2024/>
- Peltotukien hakuopas 2024 Ruokaviraston sivuilla: <https://www.ruokavirasto.fi/tuet/maatalous/hakuoppaat-ja-ohjeet-viljelijöille/peltotukien-hakuopas/peltotukien-hakuopas-2024/>
- Ehdollisuuden opas 2024 Ruokaviraston sivuilla:
<https://www.ruokavirasto.fi/tuet/maatalous/perusehdot/ehdollisuus/ehdollisuuden-opas/ehdollisuuden-opas-2024/>
- Tukiehdot: ekojärjestelmätuki 2024 Ruokaviraston sivuilla:
<https://www.ruokavirasto.fi/tuet/maatalous/peltotuet/ekojarjestelmatuki/tukiehdot-ekojarjestelmatuki/tukiehdot-ekojarjestelmatuki-2024/>
- Ympäristökorvauksen sitomusehdot 2024 Ruokaviraston sivuilla:
<https://www.ruokavirasto.fi/tuet/maatalous/peltotuet/ymparistokorvaus/ymparistokorvauksen-sitomusehdot/ymparistokorvauksen-sitomusehdot-2024/>
- Luonnonmukaisen tuotannon korvauksen sitomusehdot 2024 Ruokaviraston sivuilla:
<https://www.ruokavirasto.fi/tuet/maatalous/peltotuet/luonnonmukainen-tuotanto/luonnonmukaisen-tuotannon-korvauksen-sitomusehdot/luonnonmukaisen-tuotannon-korvauksen-sitomusehdot-2024/>

Talviaikainen kasvipeite

=Ehdollisuuden vähimmäismaanpeite ja ekojärjestelmätuen talviaikainen kasvipeite



Talviaikainen kasvipeite 1/2

Ehdollisuus	Ekojärjestelmätuki
<p>Säilytä vähintään 33 % tukihakuvuonna hallinnassasi olevan pellon ja pysyvien kasvien alasta kasvipeitteisenä syksystä vuoden loppuun.</p> <ul style="list-style-type: none">• Aito kasvipeite, sänki, kevennetty muokkaus, kasvijäte• Pysyvää nurmea ei tarkastella.	<p>Voit saada tukea kasvipeitteisestä alasta, jonka pinta-ala on vähintään 0,05 hehtaaria.</p> <ul style="list-style-type: none">- Aito kasvipeite, sänki• 31.10.– 15.4. pellon ja pysyvien kasvien ala• 31.10.– 1.5. pysyvän nurmen ala• Jos haet osalle tilasi pysyvistä nurmista talviaikaisen kasvipeitteisyyden tukea, säilytä myös muu tilasi pysyvän nurmen ala muokkaamattomana 31.10. – 15.4.

Peltoalan, pysyvän nurmen ja pysyvät kasvit löydät Vipu-palvelusta:

Vipu-palvelu

- Maatila -> Lohkotiedot:

Peruslohkot				Kasvulohkot					
Kasvit		Yhteenveto							
Ympäristösopimusala, puustoinen tai muu ala	2,00 ha	Kasvulohkoja	230,36 ha, 55 kpl						
Rehunurmi	141,50 ha	Ei ole luomutuotannossa	230,36 ha, 55 kpl						
Ympäristösopimusala, pysyvä nurmi	5,34 ha								
Näytä lisää sisältöä									
Avaa rivit Sulje rivit Rajaa taulukkoa									
Tunnus	Nimi	Pinta-ala (ha)	Kasvi	Lajike	YMP toimenpide	Pysyvä nurmi (ha)	Luomun vaihe	Kartta	
[redacted]	1	A 5,17	Ympäristösopimusala, pysyvä nurmi			5,17	Ei ole luomutuotannossa	Kartta	
[redacted]		A 16,75	Rehunurmi			3,21	Ei ole luomutuotannossa	Kartta	
[redacted]		A 5,97	Laidunnurmi			2,25	Ei ole luomutuotannossa	Kartta	

Vipuneuvojasta:

- Hae/Ilmoita -> Peltotukien haku -> Vipuneuvoja:

Maatalousmaa	
Peltoala (ha)	103,68
Pysyvä nurmi (ha)	41,57
Pysyvät kasvit (ha)	0,00
Yhteensä	145,25

Talviaikainen kasvipeite 2/2

- Peruslohkolla voi olla useampaa eri kasvipeitteisyyslajia -> Vipussa piirretään toimenpidelohkoja
- **Peruslohkon koko alalle** tulee ilmoittaa joku kasvipeitteisyyslaji
- Kasvipeitteisyyslajeina ilmoitetaan:
 - aito kasvipeite
 - sänki
 - muokattu/kasvipeitteetön
 - kevennetty muokkaus tai
 - kasvijäte

Aito kasvipeite

Ehdollisuus

- viljat, tattari, kvinoa, öljykasvit, kuitukasvit, palkokasvit ja siemenmausteet sekä näiden seoskasvustot
- syyskylvöiset viljat, syyskylvöiset öljykasvit sekä muut syyskylvöiset kasvit
- nurmikasvit ja ruokohelpi (**ei pysyvä nurmi**)
- luonnonhoitonurmet ja viherlannoitusnurmet
- mansikka
- monivuotiset energia- ja puutarhakasvit, joiden riviväleissä on kasvusto
- kerääjäkasvit ja välikasvit
- maanparannus- ja saneerauskasvit
- monimuotoisuuskasvit
- viherkesannot
- talven yli säilyvät kylvetyt kasvustot
- kaalikasvien, salaattien ja salaattisikurien, kurkkukasvien, hernekasvien, sokerimaissin, sokerijuurikkaan, juuresten, piparjuuren ja maa-artisokan korjaamattomat kasvustot
- **suojavyöhykkeet ja turvepeltojen nurmet**

Ekojärjestelmätuki

- viljat, tattari, kvinoa, öljykasvit, kuitukasvit, palkokasvit ja siemenmausteet sekä näiden seoskasvustot
- syyskylvöiset viljat, syyskylvöiset öljykasvit sekä muut syyskylvöiset kasvit
- nurmikasvit ja ruokohelpi (**ei luonnonlaitumet ja hakamaat**)
- luonnonhoitonurmet ja viherlannoitusnurmet
- mansikka
- monivuotiset energia- ja puutarhakasvit, joiden riviväleissä on kasvusto
- kerääjäkasvit ja välikasvit
- maanparannus- ja saneerauskasvit
- monimuotoisuuskasvit
- viherkesannot
- talven yli säilyvät kylvetyt kasvustot
- Tähän kelpaa:
kaalikasvien, salaattien ja salaattisikurien, kurkkukasvien, hernekasvien, sokerimaissin, sokerijuurikkaan, juuresten, piparjuuren ja maa-artisokan korjaamattomat kasvustot.

Sänki

Ehdollisuus	Ekojärjestelmätuki
<ul style="list-style-type: none">• Viljat, tattari, kvinoa, öljykasvit, kuitukasvit, palkokasvit ja siemenmausteet sekä näiden seoskasvustot.<ul style="list-style-type: none">- Sekä kemiallisesti tuhottu sänki.•Kemiallisesti tuhottu nurmikasvien sänki	<ul style="list-style-type: none">• Viljat, tattari, kvinoa, öljykasvit, kuitukasvit, palkokasvit ja siemenmausteet sekä näiden seoskasvustot.<ul style="list-style-type: none">-Sekä kemiallisesti tuhottu sänki.•Kemiallisesti tuhottu nurmikasvien sänki

Kevennetty muokkaus

Ehdollisuus	Ekojärjestelmätuki
<ul style="list-style-type: none">• Jos muokkaus tehdään kultivaattorilla, lautasäkeellä, joustopiikkiäkeellä, lapiorullaäkeellä tai rullailmastimella kerran ajaen.• viljat, tattari, kvinoa, öljykasvit, kuitukasvit, palkokasvit ja siemenmausteet sekä näiden seoskasvustot.• nurmikasvit	<ul style="list-style-type: none">• Ei tukea

Kasvijäte

Ehdollisuus	Ekojärjestelmätuki
<ul style="list-style-type: none">• kaalikasvit• salaattit ja salaattisikurit• kurkkukasvit• hernekasvit• sokerimaissi• sokerijuurikas• juurekset (porkkanaa lukuun ottamatta)• piparjuuri• maa-artisokka	<ul style="list-style-type: none">• Ei tukea

Kasvit, jotka eivät täytä vaatimusta

Ehdollisuus ja ekojärjestelmätuki

- perunat
- sipulit
- sänkikesanto
- avokesanto

Huom! Mikäli olet kylvänyt näiden kasvien alalle syyskylvöisen kasvin -> kelpaa sekä ehdollisuuteen, että ekojärjestelmätukeen kun säilytetään vaatimusten mukainen aika. (ehdollisuus 31.12. ja ekojärjestelmätuki 15.4. asti)

Pysyvä nurmi

Ehdollisuus	Ekojärjestelmätuki
<ul style="list-style-type: none">• Jos ala on pysyvää nurmea peltotukien haussa ilmoitettujen tietojen perusteella, se on sitä myös syysilmoituksella.<ul style="list-style-type: none">- Ala ei kelpaa ehdollisuuden vähimmäismaanpeitteeseen	<ul style="list-style-type: none">• Jos muokkaat pysyvän nurmen ennen 31.10. ja kylvät alalle nurmikasvin, ala on edelleen pysyvää nurmea.• Jos muokkaat pysyvän nurmen ennen 31.10. ja ala jää kasvipeitteettömäksi tai kylvät alalle muun kuin nurmikasvin<ul style="list-style-type: none">-> alaa ei lueta pysyväksi nurmeksi ekojärjestelmätuen talviaikaisessa kasvipeitteisyydessä, eikä sitä koske pysyvän nurmen säilytysaika.- Jos kylvät tällaiselle alalle syyskylvöisen kasvin, voit saada ekojärjestelmätukea talviaikaisesta kasvipeitteisyydestä säilyttäessäsi sen muokkaamattomana 31.10.2024–15.4.2025.

Ekojärjestelmätuki, talviaikainen kasvipeite

- Ehdollisuuden talviaikaisen vähimmäismaanpeitteen vaatimusta täyttävälle alalle voidaan maksaa tukea ekojärjestelmätuen talviaikainen kasvipeitteisyys -toimenpiteessä silloin, jos ala on **kasvipeitteistä tai sängellä**.
- Talviaikaisen kasvipeitteisyyden tukea ei makseta seuraaville aloille:
 - Vuoden 2022 jälkeen muusta käytöstä maatalousmaaksi otettu ala.
 - Natura-alueiden pysyvän nurmen ala.
 - Pysyvän nurmen ala silloin, jos ennallistamismenettely olisi käytössä.
 - Ympäristösitoumuksen suojavyöhykkeet -toimenpiteen ala ja vastaava Ahvenanmaan toimenpide.
 - Ympäristösitoumuksen turvepeltojen nurmet -toimenpiteen ala.
 - Maatalousluonnon monimuotoisuus ja -maisema ympäristösopimuksen ala.
 - Lohkot, jotka ei tuenhakijan hallinnassa (hallinnollinen tarkastus)
 - Lohkot, jotka ilmoitettu kasvikoodilla 9999 Tuen peruminen.
 - Lohkot, jotka on ilmoitettu kasvikoodilla 9710 Viljelemätön, tai jotka on todettu valvonnassa viljelemättömiksi.
 - Lohkot, joilla on viljelty hamppua, mutta siementen vakuustodistusta ei ole toimitettu kuntaan määräajassa
 - Valvonnassa (maataloustoiminta ei täyty) tai satelliittiseurannassa (punainen lohko) hylätty ala.

Kasvipeitteisyys lohkon hallinnanmuutos-tilanteissa

- Jos vuokrasopimus pelloista on päättynyt syksyllä, esim. 31.12.2024, voidaan ala ilmoittaa silti kasvipeitteiseksi syysilmoituksella, mikäli ala säilyy kasvipeitteisenä vaaditun ajan (ehdollisuus 31.12. ja ekojärjestelmätuki 15.4. asti (tai 1.5. pysyvät nurmet))
 - Hyvä sopia uuden haltijan kanssa asiasta
 - Ilmoittaja on vastuussa

Syysilmoituksen muuttaminen 13.5. asti (arvio)

- Kasvipeitteisyydet
 - Kirjallinen vapaamuotoinen ilmoitus 5.2.–X.4.2025 kuntaan.
 - X.4.2025 alkaen Vipu-palvelussa.
- ympäristösitoumuksen toimenpiteiden tietoja:
 - Kiertotalouden edistäminen
 - Valumavesien hallinta
 - Lintupellot

Kirjallinen vapaamuotoinen ilmoitus kuntaan eli **ympäristösitoumuksen toimenpiteiden tietoja ei voi muuttaa tai perua Vipu-palvelussa.**

Kiitos !