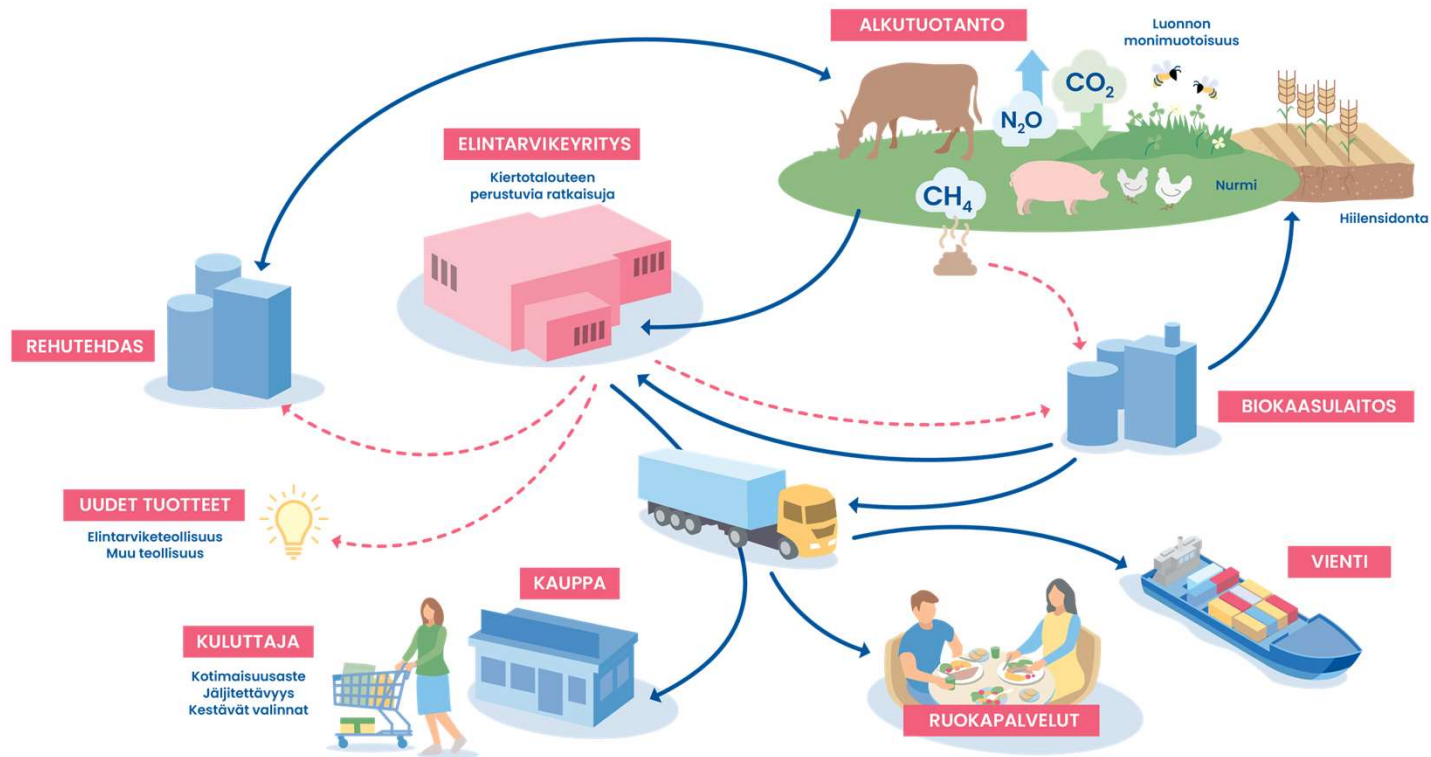


Elintarviketeollisuuden näkökulmia turvepeltokeskusteluun

28.10.2025

Erityisasiantuntija Mari Raininko

Kestävä ruuantuotanto perustuu kiertotalouteen



Elintarviketeollisuusliiton viestit turvepelloista

Turvepeltojen rooli ruokaturvan ja huoltovarmuuden turvaajana

- ✓ Turvepelloilla on merkittävä vaikutus Suomen ruoantuotannon ilmastopäästöihin, mutta turvepelloilla on myös tärkeä rooli ruokaturvan sekä kansallisen ja alueellisen huoltovarmuuden turvaamisessa.
- ✓ Turvepelloilla on tärkeä merkitys myös Suomen elintarviketeollisuuden raaka-aineen saantiin.
- ✓ Viljely hyvätuottoisilla ja aktiivisessa käytössä olevilla turvepelloilla on mahdollistettava myös tulevaisuudessa. Tuotannossa tulee tavoitella mahdollisimman hyvää satotasoa ja kasvukuntoa, mikä vähentää päästöjä suhteessa tuotettuun raaka-ainemäärään.
- ✓ Kannustimia tarvitaan, jotta heikkotuottoisten turvemaiden ilmastotoimia voidaan edistää ja lohkoja siirtää muuhun kuin viljelykäyttöön.



Kannustimia tarvitaan ilmastotoimien edistämiseksi

- ✓ Kannusteiden keinovalikoiman tulee olla riittävän laaja ja joustava:
 - ✓ Tarvitaan kohdennettuja vapaaehtoisia toimia
 - ✓ Keinovalikoimassa huomioitava mm.
 - ✓ Turvepeltojen kasvukunto (hyvätuottoinen, aktiivisessa viljelyssä oleva <> heikkotuottoinen)
 - ✓ erilaiset ominaisuudet (mm. turpeen paksuus, vettämiskelpoisuus)



Sosiaalisesti kestävä ja oikeudenmukainen siirtymä turvattava

- ✓ Turvepeltojen käyttö muodostaa monimutkaisen kokonaisuuden, johon liittyy sekä ympäristövastuun että sosiaalisen vastuun kysymyksiä.
- ✓ on panostettava riittäviin kannustimiin, jotta viljelijöillä on edellytykset toteuttaa sopivia toimia ilman kohtuutonta taakkaa. Turvepeltojen käytön muutokset eivät saa myöskään johtaa kohtuuttomiin kustannuksiin muualla arvoketjussa.
- ✓ Toimista linjattaessa on otettava huomioon myös huoltovarmuus ja ruokaturva sekä kansallisesti että alueellisesti.



Yritysesimerkkejä

Esimerkkejä yritysten turvepeltoja koskevista linjauksista

- ❖ Suurimmalla osalla elintarviketeollisuusyrityksistä ei ole tällä hetkellä turvepeltoja koskevia linjauksia.
- ❖ Esimerkkejä olemassa olevista linjauksista:
 - ❖ Suositellaan viljelymenetelmiä yms. keinoja, joilla turvepeltopäästöjä saataisiin minimoitua.
 - ❖ Kerätään tietoa sopimusviljelijöiden maaperätyypeistä päästölaskennan tarkentamiseksi maaperäpäästöjen osalta.
 - ❖ Viestitään siitä, että peltojen raivausta tulisi välttää ja erityisesti turvepeltojen raivausta ei tule tehdä.
 - ❖ Tuodaan esille turvepeltojen kestäviä viljelymenetelmiä viestinnässä ja koulutuksissa. Kannustetaan mm. monivuotisten kasvien viljelyyn turvepeltoilla. Rahoitetaan turvepeltotutkimusta.
 - ❖ Huonokuntoisten peltojen osalta kannustetaan viljelijöitä hakemaan tukia ennallistamistoimiin kuten vettämiselle.
 - ❖ Viljelijöiden ja viljaliikkeiden viljelysopimusehdoissa on kohta, jossa maininta: Viljelysopimusta ei ole mahdollista tehdä turvemaalla (orgaanisen aineen määrä yli 40%) viljeltävästä ohrasta. Turvemaan määritelmä on Eurofinsin viljavuustutkimuksen tulkinta / multavuusluokat mukainen

Kiitos!

Mari Raininko
050 479 5476
mari.raininko@etl.fi