



MAA- JA
KOTITALOUSNAISET

Tilan uomien kunnostushanke – vesitalouden hallinta turvepellon ympäristövaikutusten hillintäkeinona

Tulevaisuuden turvemaat – keskustelutilaisuudet ennallistamisesta ja uusista ratkaisuista: Siikalatva
30.10.2025



Tauno Paakkari, Paakkari tila ja Maarit Satomaa, MKN Oulu



Tilan sijainti

Paakkarin tila sijaitsee Siikajoen kunnassa Ruukin kylässä Ohtuanojan valuma-alueella (57.09).

Vesi kulkee Paakkarin tilan läheisyydessä olevalta peltoalueelta Itkonojan kautta Ohtuanojaan. Ohtuanojan ekologisen tilan on katsottu olevan vuoden 2022 tarkastelussa välttävä.

(Oulujoen-lijoen vesienhoitosuunnitelma 2022-2027).



Tilan esittely

- Lypsy- ja lihakarjatila
- Vuodesta 1927 asti, 4. sukupolvi viljelee tilaa
- Tilayhteistyötä tehdään aktiivisesti useiden yhteistyökumppaneiden kanssa
- Laajat yhteistyöverkostot
- Edelläkävijä



Paakkari

Sijainti:
(64.625956, 25.090830)



Kuva: Miika Läpikivi



Tilan esittely

Ympäristötoimenpiteet Paakkarin tilalla:

- 📊 90-luku: Sulfaattimaat vesienhallinta
- 🐄 2003: Perinnebiotooppikohteelle erityistukisopimus perinnebiotooppien hoitoon
- 📊 2005-2010: Säättösalaojitusinvestoinnit (pohjaveden pinnan nosto turvemailla)
- 📖 2019: Valion lumo-kartoitus
- 💧 2021: Ei-tuotannollinen investointituki uomahankkeeseen
- 💧 2025: Ympäristösopimus kosteikon hoitoon



Kuva: Paakkarin maatila



Tilan esittely

Hankeyhteistyö

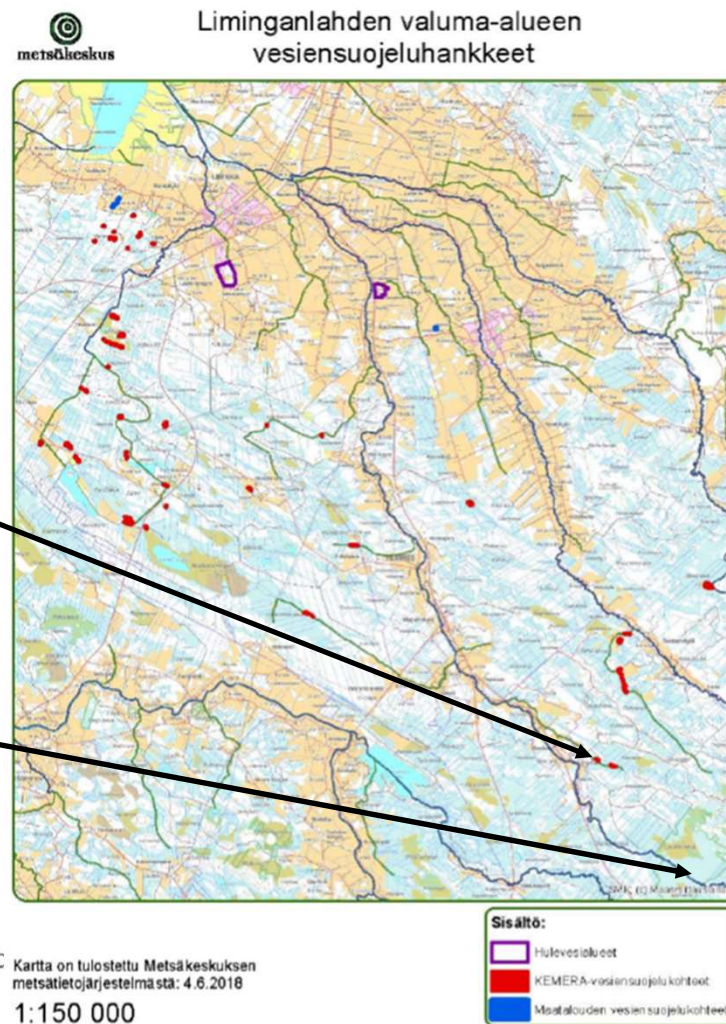
👉 2020-2023: ProAgria Oulun Ympäristöviisas viljelijä -hankkeen Ohtuaojan valuma-alueen pilottitila (esimerkki/pilottisuunnitelma uomien kunnostukseen liittyen, video <https://www.youtube.com/watch?v=YDVNlcGv2t8> ,)

👉 2020 – 2023: Luonnonvarakeskuksen OMAIHKA-hankkeen esimerkkitila (pohjavesi- ja päästömittaukset turvepellolla). Paljon mukana eri toimijoita!

👉 2024-2025: ProAgria Pohjois-Suomen Vedet haltuun valuma-alueella -hankkeen esimerkkisuunnittelu Itkonojan kaksitasouoma (Paakkarin tilan peltoihin rajautuva uoma)



Keinoja vesienhallintaan – tunnista valuma-alue



Vesien tila ja mitä pitäisi tehdä?

Taulukko 2.14. Siikajoen vesistöalueen vesimuodostumat, joiden ekologinen tila 2019 on korkeintaan tyydyttävä. - luokittelu puuttuu, HyMo = hydrologis-morfologiset muutokset. Ekologinen tila 2019 perustuu vuosina 2012–2017 kerättyyn aineistoon. * = voimakkaasti muutettu, ** = keinotekoinen vesimuodostuma (tila suhteessa parhaaseen saavutettavissa olevaan tilaan). L = kemialliseen tilaan vaikuttavan elohopean ympäristölaatuonormin ylitys laskeuman ja luonnonolojen perusteella, HgAM = alitus mittausten perusteella ja HgS = silmällä pidettävä mittausten perusteella.

Vesimuodostuma	Ekologinen tila 2008	Ekologinen tila 2013	Ekologinen tila 2019	Ekologiseen tilaan vaikuttavat merkittävät paineet	Lisätieto
VIRTAVEDET					
Haroja* (L)	-	-	Välttävä*	Maatalous, HyMo	
Kurranoja (L)	-	Tyydyttävä	Tyydyttävä	Metsätalous	
Kurunkanava** (L)	-	Välttävä**	Tyydyttävä **	Maatalous, metsätalous, HyMo	
Kärsämäenjoki (L)	Välttävä	Välttävä	Tyydyttävä	Metsätalous	
Lamujoki (L)	Tyydyttävä	Tyydyttävä	Tyydyttävä	Maatalous, metsätalous, HyMo	
Leuvanoja (L)	-	Välttävä	Välttävä	Metsätalous, happamat sulfaattimaat, HyMo	H
Luohuanjoki (L)	Välttävä	Tyydyttävä	Tyydyttävä	Maatalous, happamat sulfaattimaat, HyMo	
Mulkuanjoki (L)	Välttävä	Välttävä	Tyydyttävä	Metsätalous	
Neittävänjoki (L)	Välttävä	Tyydyttävä	Tyydyttävä	Maatalous, metsätalous	
Ohtuanjoja* (L)	-	Huono*	Välttävä*	Maatalous, metsätalous, teollisuus, happamat sulfaattimaat, HyMo	

Vesimuodostuma	Fosforikuormituksen vähentämistarve %		Typpikuormituksen vähentämistarve %		Maatalous	Metsätalous	Haja-asutus	Yhdyskunnat	Teollisuus ja kaivostoiminta	Turvetuotanto	Happamuuden hallinta	Muiden toimenpiteiden tarve
	<10	<10	>50	10-30								
Kärsämäenjoki	<10	<10	-	++	-	++	-	-	-	-	-	Vedenpidätyskyky metsätalous
Kärsämäenoja	<10	<10	-	+	-	+	-	-	-	-	-	Virtavesikunnostus, kalankulun edistäminen
Lamujoki	10-30	<10	++	++	-	++	-	-	-	-	-	Virtavesikunnostus, vedenpidätyskyky metsätalous
Leuvanoja	>50	10-30	-	+++	-	+++	-	-	-	-	++	Virtavesikunnostus, vedenpidätyskyky metsätalous
Luohuanjoki	>50	>50	+++	++	-	++	-	-	-	(+)	++	Virtavesikunnostus
Mulkuanjoki	10-30	<10	-	++	-	++	-	-	-	-	-	
Neittävänjoki	>50	10-30	+++	++	-	++	-	-	-	-	-	
Ohtuanjoja*	>50	>50	+++	++	-	++	-	-	+++	-	++	Virtavesikunnostus, vedenpidätyskyky metsätalous
Pyhännänjoki	<10	<10	-	++	-	++	-	-	-	-	-	



Valuma-alueen toimenpiteiden (ympäristö)vaikutukset

- Vaikutukset vesien tilaan
- Turvemailla ilmastovaikutukset
- Tulvariskien hallinta
- Varautuminen kuivuuteen
- Luonnon monimuotoisuus, riista
- Valuma-alueen ravinteet takaisin kiertoon tai käytetään valuma-alueella tehokkaasti
- Yrityksien ympäristövastuullisuus
- Kustannustehokkuus, rahoituskanavat
- Sektorit ylittävä suunnittelu ja kohteiden toteutus



Kuva: Paakkarin maatila



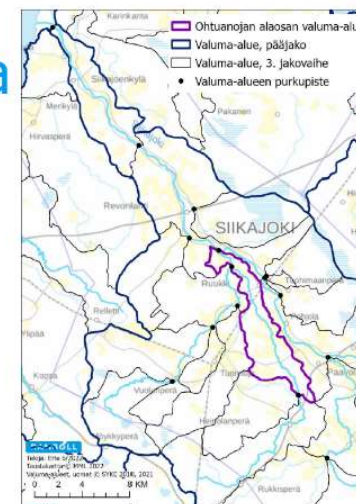
Ohtuanoja alaosan vesienhoidon ja vesienhallinnan yleissuunnittelu – toimenpidesuosituksset (maatalous)

- Luonnonmukainen peruskuivatus (kaksitasouoma) mm. hillitsee uomaerosiota ja vähentää uomien pusikoitumista
- Säättösalaojituksella tasataan ja vähennetään pelloilta lähtevää valuntaa ja ravinnekuormitusta
- Suojavyöhykkeet hillitsevät eroosiota ja pidättävät kiintoainesta ja ravinteita
- Peltojen kasvukunnosta huolehtiminen ja kasvukauden ulkopuolinen kasvipeitteisyys vähentää kuormitusta

Ohtuanojan alaosa Vesienhoidon ja - hallinnan suunnitelma

7.11.2022

RAMBOLL Bright ideas
Sustainable change.



<https://www.proagriaoulu.fi/files/ymparistoviisas-viljeliija/ohtuanojan-vesienhoidon-ja-hallinnan-suunnitelma-liitteinen-17.10.2022.pdf>



Mitkä toimenpiteet vaikuttavat turvepeltojen ympäristövaikutuksiin Paakkarin tilalla

Pohjavedenpinnan nostaminen

- Säätosalaajitus -> Säätokastelu
- Vesienhallinta uomissa
- Reaaliaikainen pohjaveden pinnan tarkkailu

Viljelykäytännöt

- Monivuotinen nurmiviljely
- Laajaperäinen viljely, esim. laidunnus
- Jaksotettu lannoitus dronella

Yhteistyö

- Viljelytoimet eivät rajoitu ”rajajoihin”
- Esim. Itkonojan osalta suunnitelmat- kaksitasouoma ja kosteikot



Paakkarin tilan uomien luonnontilan parantaminen, vesienhallinta

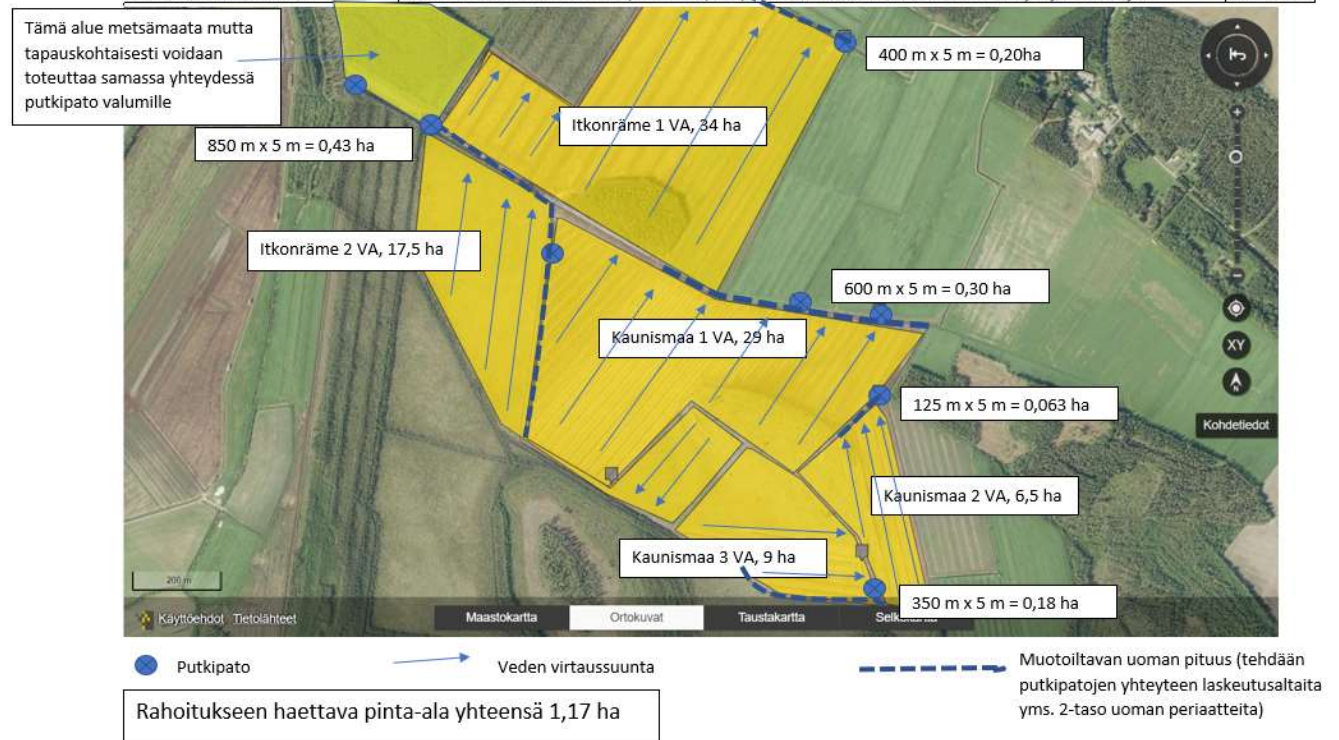
Käytetyt rakenteet:

1. Putkipadot
2. Virtaamasäätöpato
3. Laskeutusaltaat
4. Kiviset pohjakynnykset

Tavoitteet:

uomien luonnontilan parantaminen, rajoittaa virtaavan veden määrää tulvahuippujen aikana, padottaa vettä, kiintoainesten pidättäminen, veden virtausnopeuden vähentäminen, uoman hyvä kunto, luonnon monimuotoisuus

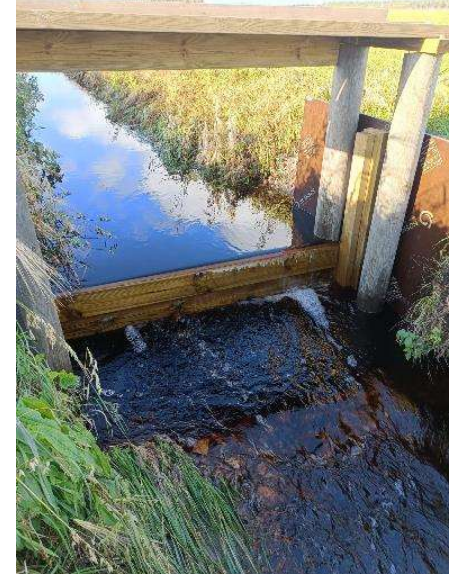
Nimi	Kuvaus	Pelto%
Itkonrämpe 1 valuma-alue	noin 34 hehtaarin peltoalalta vedet putkipadon kautta Itkonjoaan ja Vuolunjoaan	Lähes 100%
Itkonrämpe 2 valuma-alue	Noin 17,5 hehtaarin alueelta tulee pelto- ja metsävesiä käsiteltäväksi putkipadon kautta kohti Tuomiojaa	24 %
Kaunismaa 1 valuma-alue	n.29 hehtaarin alueelta tulee peltovesiä käsiteltäväksi putkipadon kautta Itkonjoaan ja Vuolunjoaan	Lähes 100%
Kaunismaa 2 valuma-alue	noin 6,5 hehtaarin alueelta tulee peltovesiä käsiteltäväksi putkipatorakennelmien kautta Itkonjoaan ja Vuolunjoaan	Lähes 100%
Kaunismaa 3 valuma-alue	Noin 9 hehtaarin alueelta tulee peltovesiä putkipadon kautta käsiteltäväksi kohti Itkonjoaa ja Vuolunjoaa	Lähes 100%



Uomien luonnontilan parantaminen, vesienhallinta



Kuvat: Paakkarin maatila





Kuva: Paakkarin maatila

Tarvitsetko apua?

- Kuivatustilanteen parantamiseen
- Erosion hillitsemiseen
- Tulvahaittoihin
- Veden riittävyyteen kuivuusjaksoina
- Turvemaan ennallistamiseen



✓ Ratkaisusi voi olla:

- Ilmasto-, monimuotoisuus- tai vesiensuojelukosteikko
- Kaksitasouoma
- Säättösaloitus tai säätökastelu
- Vesien palauttaminen
- Maan kasvukunnosta huolehtiminen
- Pellon käytön ratkaisut

➤ Näillä toimenpiteillä vaikutat koko valuma-alueen vesienhallintaan

Lisätietoja:
www.proagria.fi/hankkeet/vedethaltuun



Työtä ovat tukeneet:
 Valio, Osuuskunta Pohjolan Maito,
 Ylivieskan kaupunki, Salaoituksen tukisäätiö,
 MTK:n säätiö sekä Metsämiesten säätiö

maajakotitalousnaiset.fi/hankkeet/veden-aarella



Elinkeino-, liikenne- ja ympäristökeskus

ProAgria
Pohjois-Suomi



MAA- JA KOTITALOUSNAISET OULU

Syke

SUOMEN VESISTÖSÄÄTIÖ