

Ojitettujen suometsien vettäminen

Turvemaiden vettäminen ja metsien kasvupaketin
ilmastovaikutuksia –webinaari

18.11.2025

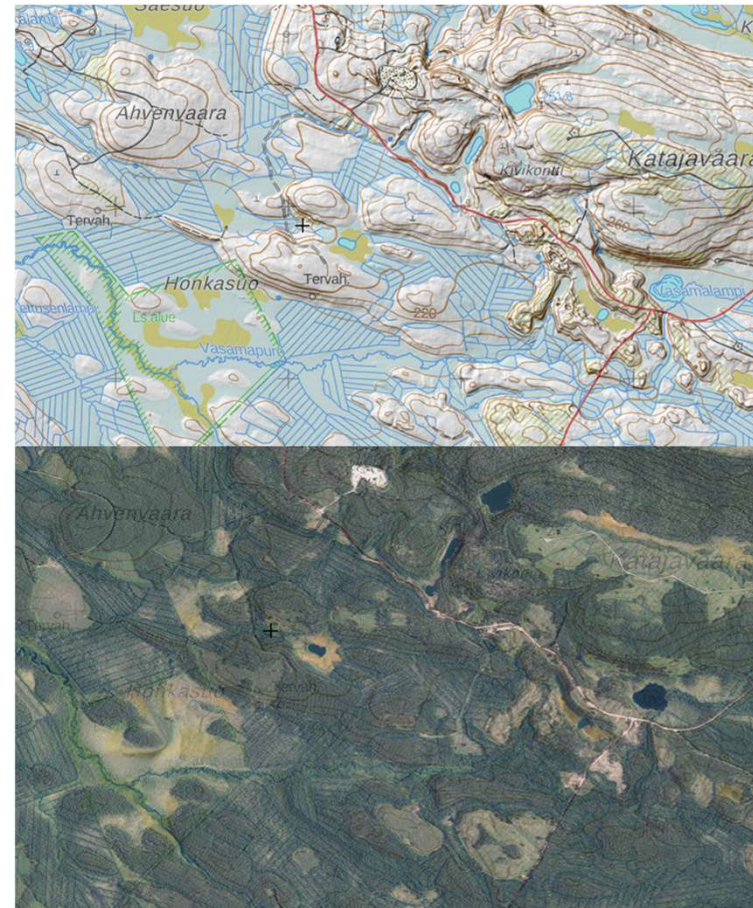
Antti Leinonen



Suoluentotyyppien ennallistamistavoitteet 4 artiklan mukaan



- *Jäsenvaltioiden on otettava käyttöön ennallistamistoimenpiteet, jotka ovat tarpeen sellaisten liitteessä I lueteltujen luontotyyppien alueiden, joiden tila ei ole hyvä parantamiseksi hyvään tilaan.*
- Viitataan luontodirektiivin luontotyyppihin, joita Suomessa 68
- Pinta-alaltaan merkittävien suoluentotyyppien pinta-ala n. 6 miljoonaa hehtaaria (direktiiviraportoinnin mukaan, päällekkäisyyttä ei huomioitu)
 - Hyvää huonommassa tilassa oleva pinta-ala n. 2,7 miljoonaa hehtaaria (päällekkäisyyttä ei huomioitu)
- Tärkeimmät suoluentotyypit (direktiiviraportoinnin mukaan)
 - Aapasuot n. 2,5 miljoonaa hehtaaria, josta Natura-alueella 750 000 hehtaaria, **heikentyneenä n. 1.3 miljoonaa hehtaaria**
 - puustoisten soiden pinta n. 2 miljoonaa hehtaaria, josta alle 250 000 hehtaaria Natura-alueilla, **heikentyneitä yli 700 000 hehtaaria**
- Heikentyneiden suoluentotyyppien lisäksi on mahdollista joutua palauttamaan ennallistamalla jo hävinneitä luontotyyppisiä

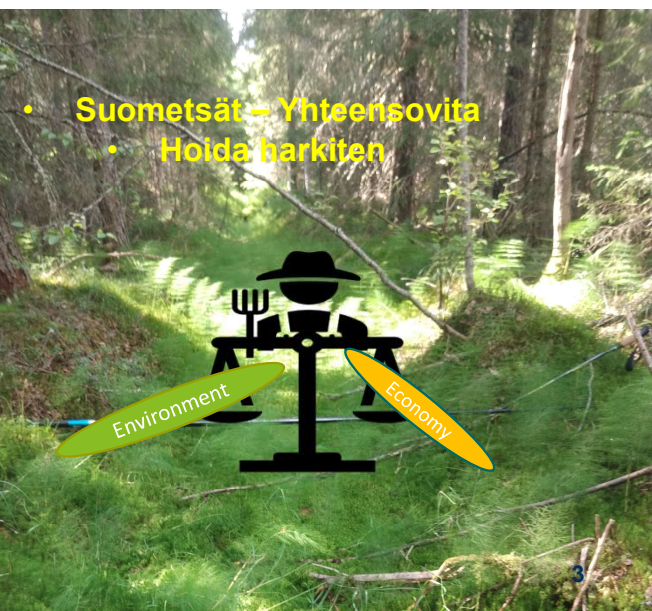
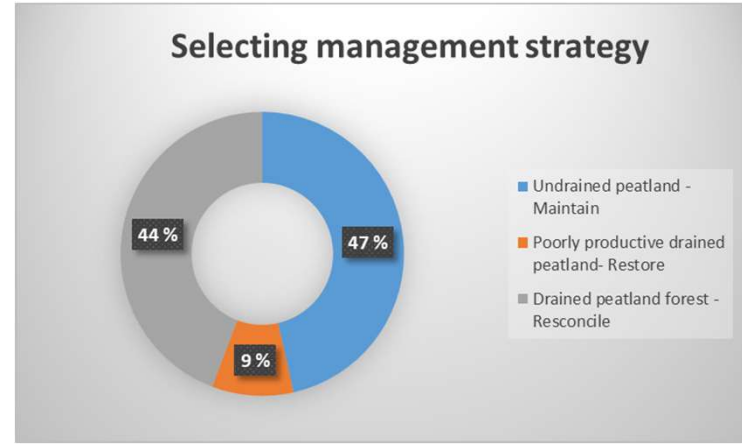


Suoksi luokiteltuja alueita yhteensä n. 10 miljoonaa hehtaaria, joista n. puolet ojitettu



Avosuolta tukkimetsään

- Melkein ¾ ojitetuista suometsistä on jo muuttunut turvekankaiksi, joissa pintakasvillisuus muistuttaa kivennäismaiden lajistoa ja puuston kasvu vastaa ravinteisuudeltaan vastaavia kivennäismaita





Luontotyyppien ennallistamisen tavoite soilla ja uudelleenvettäminen (11 art.)

- Tavoitteena palauttaa luontaisen suoekosysteemin toimintaan kuuluvat prosessit, jotka synnyttävät sille tyypilliset olosuhteet ja ylläpitävät sille tyypillistä suolajistoa
 - Tärkeimpänä toimenpiteenä suolle ominaisen vesitalouden palauttaminen
 - Vedenpinnan tason nostaminen pysyvästi tasolle, joka pysäyttää turpeen hajoamisen sekä aikaansaa suolle tyypillisen kasvilajiston vaatimat elinolosuhteet
 - Tarkoituksena ei ole muodostaa pysyviä laajoja avovesipintoja
- Tyypillisten laaja-alaisten suoluontotyyppien ennallistaminen toteutus soveltuu teknisesti 11 artiklan 4 kohdassa tarkoitettuun vettämisjoustoön
 - Turvemaiden uudelleenvettämisestä toteutettujen ennallistamistoimenpiteiden, mukaan lukien saavutettavat vedenkorkeudet, on edistettävä kasvihuonekaasujen nettopäästöjenvähentämistä ja luonnon monimuotoisuuden lisäämistä ottaen huomioon kansalliset ja paikalliset olosuhteet



Arvio suoluontotyyppien ennallistamisen toteutuksesta

- Suoluontotyyppien ennallistamista tehdään jatkuvasti HELMI-ohjelman puitteissa sekä suojelualuilla, valtion metsätalouskäytössä olevilla mailla sekä yksityisten maanomistajien mailla (joitakin tuhansia hehtaareja/v)
 - Useita julkisia rahoituslähteitä, luontopalveluiden budjettirahoitus, Metsähallituksen metsätalouden tuloksen käyttö, luonnonsuojelulain mukainen tuettu palvelu sekä metsätalouden määräaikainen kannustejärjestelmä (METKA)
 - Pääosa ennallistamisesta tehdään tällä hetkellä valtion mailla (suojelualueilla ja niiden ulkopuolella)
- Metsähallituksen luontopalvelut arvioi, että yksinomaan suojelualueiden ennallistamistarve olisi 50 000 hehtaaria (20-50 miljoonaan euroa)



Ennallistetaanko suoluontotyyppejä riittävästi jouston täysimääräistä hyödyntämistä ajatellen?

- Kyllä, suoluontotyyppien ennallistamista tehdään jo nyt vuosittain tuhansia hehtaareja
 - Suoluontotyyppien ennallistaminen täyttää uudelleen vettämisen tekniset kriteerit
 - Jos hyväksi luettava ennallistamisjousto olisi yhteensä 19 000 hehtaaria 2050 mennessä, voidaan se saavuttaa pelkästään suojealueita ennallistamalla, esim. Kokkonen et. al (2024) tunnistivat potentiaalisiksi ennallistamiskohteiksi luokittuvia ojitettuja suometsiä valtion suojealueilla ja valtion maiden heikkotuottoisilla kasvupaikoilla noin 190 000 ha.
 - 9000 hehtaaria vuoteen 2030 mennessä on myös mahdollista saavuttaa