

Tietoisku 4.11.2025: EMKVR-tuesta kertominen

Maksatuksessa huomioitavaa



KEHA-keskus
UF-centret

Elinkeino-, liikenne- ja ympäristökeskusten
kehittämis- ja hallintokeskus



**Euroopan unionin
osarahoittama**

Maksatuksessa huomioitavaa ja maksuhakemuksen liitteet

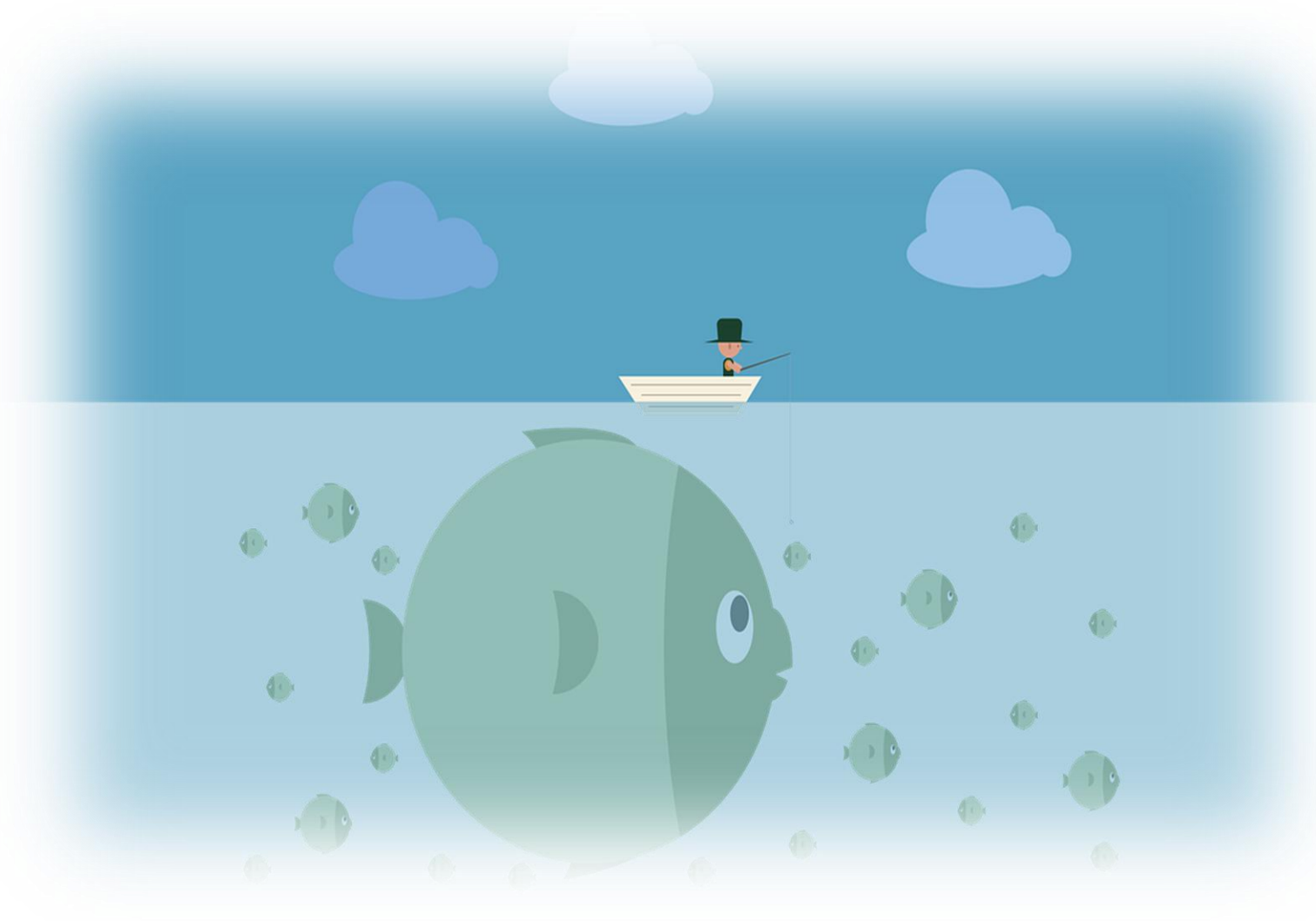
- Viestintävelvoitteet ovat osa tuen ehtoja. Kaikkien rahoituksen saajien on käytettävä EU:n tunnusta hankkeestaan viestiessään. EU:n tunnuksen on oltava näkyvästi esillä kaikessa viestinnässä, joka käsittelee toimen toteuttamista. EU:n tunnus koostuu EU-lipusta ja tekstistä ”Euroopan unionin osarahoittama”.
- ELY-keskuksen antaman tukipäätöksen erityisehdoissa tulisi olla maininta tiedotusehdosta sekä siitä, mitä hankkeen ensimmäisen maksuhakemuksen liitteenä tulee toimittaa.
- Tiedotusehtojen toteuttaminen varmennetaan pääsääntöisesti hankkeen ensimmäisen maksuerän yhteydessä. Koska ohjeistus ja tukipäätökset ovat päivittyneet ja täsmentyneet, voidaan tiedotusehtojen varmentamiseen joutua palaamaan hankkeen myöhemmissä maksuerissä.
- Maksuhakemuksen liitteenä tulee toimittaa valokuva asetetusta
 - **Tiedotuskyltistä**
kokonaiskustannuksiltaan yli 100 000 euron investointihankkeet
 - **A3 tiedotusjulisteesta tai vastaavasta elektronisesta näytöstä**
pienemmät investointihankkeet sekä kehittämishankkeet, myös osatoteuttajat
 - investointiin kiinnitetystä **tarrasta**
esimerkiksi kooltaan pienet investoinnit
- Tuensaajan, jolla on verkkosivusto tai sosiaalisen median kanava, tulee lisätä niihin lyhyt kuvaus hankkeesta. Kuvauksesta tulee käydä ilmi hankkeen tavoitteet ja EU:n rahoitusosuus. Tiedot voivat olla esillä esim. sosiaalisen median kanavan esittelytekstissä tai hanketta koskevassa yksittäisessä julkaisussa. Viestintävelvoite ei koske tuensaajan henkilökohtaisia sosiaalisen median kanavia. Maksuhakemuksen liitteenä tulee toimittaa kuvakaappaus verkkosivustosta sekä sosiaalisen median tilin esittelytekstistä tai julkaisusta, myös osatoteuttajien osalta.

Maksatuksessa huomioitavaa ja maksuhakemuksen liitteet

- Kaikessa hankkeen viestintämateriaalissa on oltava näkyvä EU:n tunnus (esimerkiksi painetut materiaalit tai digitaaliset tuotteet, verkkosivustot ja niiden mobiiliversiot, esitteet hankkeesta, hankkeesta tehty PR-materiaali, lehti-ilmoitukset sekä mainokset, jotka on maksettu hankkeesta).
- Jos tukipäätöksessä on vaadittu hankkeen väli- tai loppuraportin toimittamista, tulee myös raportilla olla näkyvä EU:n tunnus. Tukipäätöksellä on maininta, jos raportti tulee toimittaa.
- Jos tarvittavia dokumentteja ei ole toimitettu maksuhakemuksen liitteenä, KEHA:n maksatus pyytää ne Hyrrän täydennyspyynnöllä.
- Jos hankkeeseen kohdistuu varmennus, myös silloin varmistetaan viestintävelvoitteiden noudattaminen.
- Hankkeen viestinnässä voi hyödyntää [Maaseutuverkosto.fi:tä](https://maaseutuverkosto.fi). Sivuilta löytää mm. [Hankerekisterin](#), josta jokaiselle rahoitetulle hankkeelle löytyy valmiina hankekorttipohja. Hankekorttia voi käyttää hankkeen kotisivuna.
- <https://merijakalatalous.fi/emkvr/tuen-hakeminen/tiedotusohjeet-tuensaajalle/> Em. sivulta löytää myös usein kysytyihin kysymyksiin vastauksia.
- Julistetyökalu: [Info regio - Online Generator](#)
- Logot: [Info regio - Download centre for visual elements](#)

EMKVR –maksatuksista vastaava henkilöstö

- Pauliina Smolander, vastuualueen johtaja
 - Anette Mäkelä, yksikön päällikkö
 - Marjut Immonen, johtava maksatusasiantuntija (EMKVR), Kouvola
 - Kati Niemilä, johtava maksatusasiantuntija (kansallinen kalatalous), Kuopio
 - Heidi Nieminen, maksatusasiantuntija, Helsinki
 - Heikki Hirvonen, maksatusasiantuntija, Kuopio
 - Kirsi Himberg, maksatusasiantuntija, Turku
 - Mirja Juusola, maksatusasiantuntija, Kemi
 - Linda Antila, maksatusasiantuntija, Kouvola
-
- kalatalousmaksut@keha-keskus.fi



Kiitos!

Marjut Immonen, KEHA-keskus